

ГОСУДАРСТВЕННЫЙ КОМИТЕТ ПО ИМУЩЕСТВУ РЕСПУБЛИКИ БЕЛАРУСЬ

ТЕХНИЧЕСКИЙ ПАСПОРТ

на здание

Республиканское унитарное предприятие "Витебское агентство по государственной регистрации и земельному кадастру"

(наименование организации по государственной регистрации недвижимого имущества, прав на него и сделок с ним)

Наименование: Здание мастерской

Назначение: 2 29 14 - Здание специализированное для образования и (или) воспитания

Инвентарный номер: 202/С-71272

Адрес: 211220, Республика Беларусь, Витебская обл., Лиозненский р-н, Лиозненский с/с, д. Великое Село, ул. Школьная, 10/1

Составлен по состоянию на: 21.04.2025

Составил 10.06.2025
(дата)

И. В. Гугняк
(инициалы, фамилия)

Уполномоченное должностное лицо 10.06.2025
(дата)

Н. С. Цыганкова
(инициалы, фамилия)

Отметки



1. Общие сведения о здании

1. Кадастровый номер земельного участка	223083502801000066 (1.2698
2. Литер	А1/д
3. Количество надземных этажей, шт.	1
4. Количество подземных этажей, шт.	0
5. Год постройки (дата приемки в эксплуатацию)	1973
6. Год реконструкции	-
7. Физический износ, %	65
8. Объем здания, куб.м	186
9. Наружная площадь (площадь застройки), кв.м.	67 (67)
10. Общая площадь здания, кв.м	60.4
11. Нормируемая площадь здания, кв.м	53.2
12. Количество нежилых изолированных помещений, шт.	0
13. Общая площадь нежилых изолированных помещений, кв.м	-
14. Нормируемая площадь нежилых изолированных помещений, кв.м	-
15. Количество жилых изолированных помещений (квартир), шт.	0
16. Жилая площадь жилого дома (общежития, жилого здания специального назначения), кв.м	-
17. Общая площадь жилых помещений (квартир) жилого дома, кв.м	-
18. Общая площадь квартир по СНБ, кв.м	-
19. Общая площадь жилых помещений общежития, жилого здания специального назначения, кв.м	-
20. Общая площадь помещений общежития, жилого здания специального назначения, кв.м	-
21. Площадь балконов, лоджий, террас и т.п. без учета коэффициентов, кв.м	-
22. Площадь балконов, лоджий, террас и т.п. жилых помещений с учетом коэффициентов, кв.м	-
23. Количество машино-мест, шт.	0
24. Площадь машино-мест, кв.м	-
25. Вид конструкции здания	Каркас деревянный
26. Материал наружных стен	Древесина

2. Сведения о стоимости

Вид стоимости	Дата определения (год уровня цен)	Стоимость, руб.	Документ о стоимости
1	2	3	4
Нет сведений	-	-	-



3. Определение помещений и их площадей

3.1. По жилым помещениям

Наименование	Распределение квартир по числу комнат							Жилые помещения в общежитиях	Жилые помещения в жилых зданиях специального назначения	Иные жилые помещения	Всего
	однокомнатные	двухкомнатные	трехкомнатные	четырёхкомнатные	пятикомнатные	более пяти комнат	итого				
1	2	3	4	5	6	7	8	9	10	11	12
Количество жилых помещений (квартир), шт.	-	-	-	-	-	-	-	-	-	-	-
Количество жилых комнат, шт.	-	-	-	-	-	-	-	-	-	-	-
Жилая площадь, кв. м	-	-	-	-	-	-	-	-	-	-	-
Общая площадь жилых помещений (квартир) жилого дома, кв. м	-	-	-	-	-	-	-	-	-	-	-
Общая площадь жилых помещений общежития (жилого здания специального назначения), кв.м	-	-	-	-	-	-	-	-	-	-	-
Общая площадь квартир по СНБ, кв. м	-	-	-	-	-	-	-	-	-	-	-
Общая площадь здания, кв. м	-	-	-	-	-	-	-	-	-	-	-

3.2. По нежилым помещениям

Назначение	науч.	Всего
1	2	3
Нормируемая площадь, кв. м	53.2	53.2
Общая площадь, кв.м	60.4	60.4

3.3. Благоустройство жилых помещений

Наименование показателя	Отопление			Водопровод	Канализация		Горячее водоснабжение	Ванны (души)	Газ (газоснабжение)	Напольные электроплиты (варочные панели)
	печное	Центральное			центральная	местная				
		от ТЭЦ или групповой (районной) котельной <*>	от индивидуальных отопительных устройств на <*>							
2	3	4	5	6	7	8	9	10	11	
Количество изолированных жилых помещений (квартир), шт.	-	-	-	-	-	-	-	-	-	-
Общая площадь жилых помещений, кв. м	-	-	-	-	-	-	-	-	-	-

Управление... Система теплоснабжения централизованная.
 Система теплоснабжения децентрализованная (локальная).

4. Техническое описание
4.1 Техническое описание здания

№ п/п	Наименование конструктивных элементов и инженерных систем	Описание конструктивных элементов и инженерных систем
1	2	3
1	Фундамент	Бутобетон
2	Наружные стены	Деревянные каркасные
3	Внутренние стены	Дерево
4	Перегородки	Дерево
5	Перекрытия	Дерево
6	Крыша (кровля)	Асбестоцементный волнистый лист
7	Полы	Дерево
8	Окна	Дерево
9	Двери, ворота	Дерево
10	Отделочные работы:	-
10.1	наружная отделка стен	Окрашено
10.2	внутренняя отделка	Оклейка обоями, Окрашено
11	Инженерные системы:	-
11.1	отопление	Нет
11.2	водопровод и канализация:	-
11.2.1	холодное водоснабжение	Нет
11.2.2	канализация	Нет
11.2.3	горячее водоснабжение	Нет
11.2.4	ванны, душ	Нет
11.3	система электрооборудования:	-
11.3.1	электроснабжение	Нет
11.3.2	подключение электроплит	Нет
11.4	газоснабжение	Нет
11.5	вентиляция	Вентиляция с естественным побуждением
11.6	мусоропровод	Нет
11.7	лифты	Нет
11.8	иные	Нет
12	Прочие	Нет



Управляющий

В.В.Рабчинский

4.2 Техническое описание основных строений, их составных элементов и принадлежностей

Литер	Наименование	Год постройки (дата приемки в эксплуатацию)	Износ, %*	Площадь, кв.м.**	Объем, куб.м	Описание конструктивных элементов и инженерных систем***															
						фундамент	стены	перегородки	перекрытия	крыша	полы	окна	двери, ворота	отделка	отопление	водопровод	канализация	электро-снабжение	газо-снабжение	иные	прочие
1	2	3	4	5	6	7	8	9	10	11	12	13	14	15	16	17	18	19	20	21	22
A1/д	Здание мастерской	1973	65	59 (59)	168	-	-	-	-	-	-	-	-	-	-	-	-	-	-	-	-
1	Пристройка	1978	60	8 (8)	18	столб дер.	доска	доска	нет	волн. шифер	доска	нет	дер.	окр.	нет	нет	нет	нет	нет	нет	нет
a	Линия электропередачи	2002	-	Линия электропередачи: Рабочее напряжение: 0,4 киловольт. Протяженность подземной прокладки: 19.70 м. Границы: Оп-сущ. - Уз-1. Длина кабеля: 33.40 м. Способ прокладки (установки): Подземные. Протяженность линейного сооружения: 19.70 м. Вид инженерной сети: Сеть электроснабжения. Кабель: Марка: АВВГ 4х35. Границы: Оп-сущ. - Уз-1. Глубина прокладки: 0.70 м. Способ прокладки (установки): Подземные. Длина: 33.40 м. Протяженность: 19.70 м. Количество: 1 шт.																	

* Для незавершенных строений указывается готовность, %.

** Указывается наружная площадь и площадь застройки, а в отношении погребов и т.п. – площадь по внутреннему периметру.

*** По основному строению описание конструктивных элементов и инженерных систем в данной таблице не приводится.

При внесении сведений по сооружениям графы 5 – 22 объединяются.

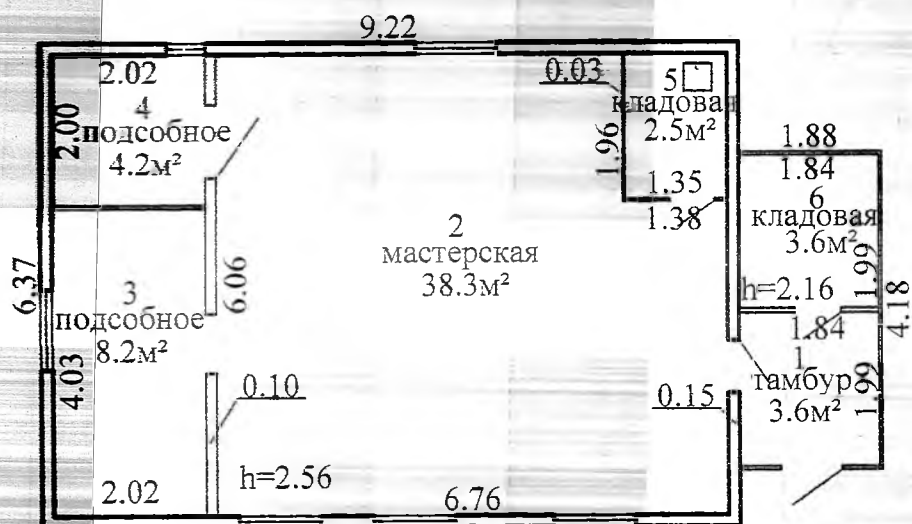
Примечание:

Количество страниц технического паспорта: 5

Приложение: 1. поэтажные планы на 1 л.; 2. Ситуационный план на 1 л.



Поэтажный план 1 этаж



53.2м²
60.4м²

Управление
В.В.Рабчинский

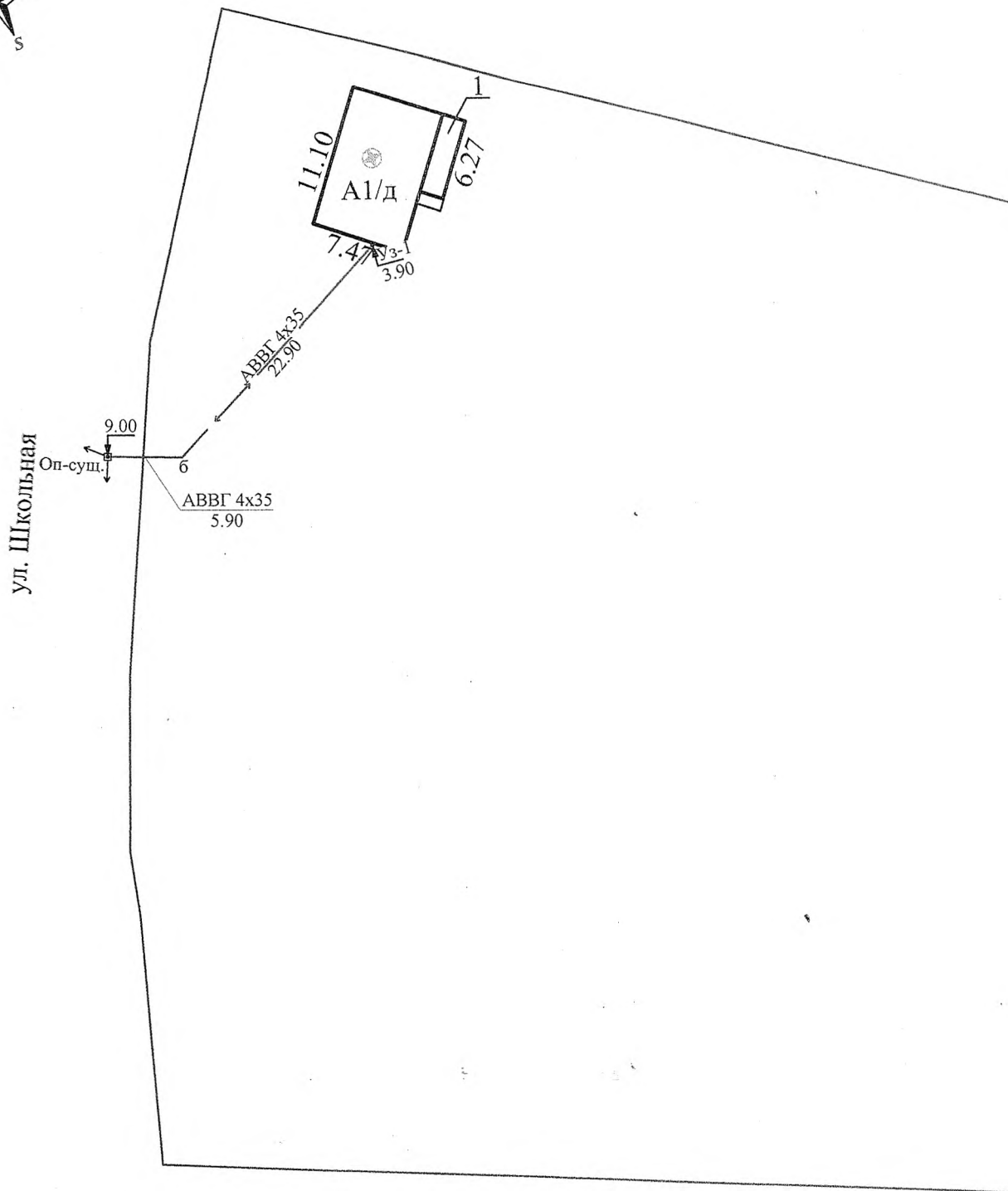
РУП "Витебское агентство по государственной регистрации и земельному кадастру"

Здание мастерской

211220, Республика Беларусь, Витебская обл., Лиозненский р-н, Лиозненский с/с, д. Великое Село, ул. Школьная, 10/1

Составлен по состоянию на: 21 апреля 2025 г.

Масштаб	Литер А1/д		Лист 1 из 1
1:100	Инициалы, Фамилия	Дата	Подпись проверяющей лица
Составил	И.В. Гугняк	25.04.2025	
Оформил	И.В. Гугняк	25.04.2025	И.В. Гугняк
Проверил	Н.С. Цыганкова	10.06.2025	



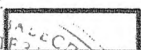
Условные обозначения:



- контур строения

А1/д

- литер строения



- земельный участок

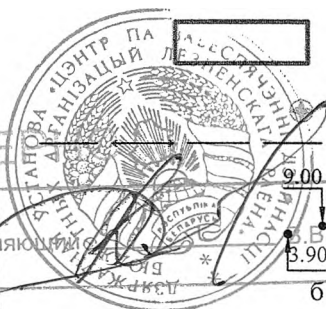
- геокод объекта

- линия электропередачи низкого напряжения и наружного освещения подземная

- точка поворота вниз и высота опуска

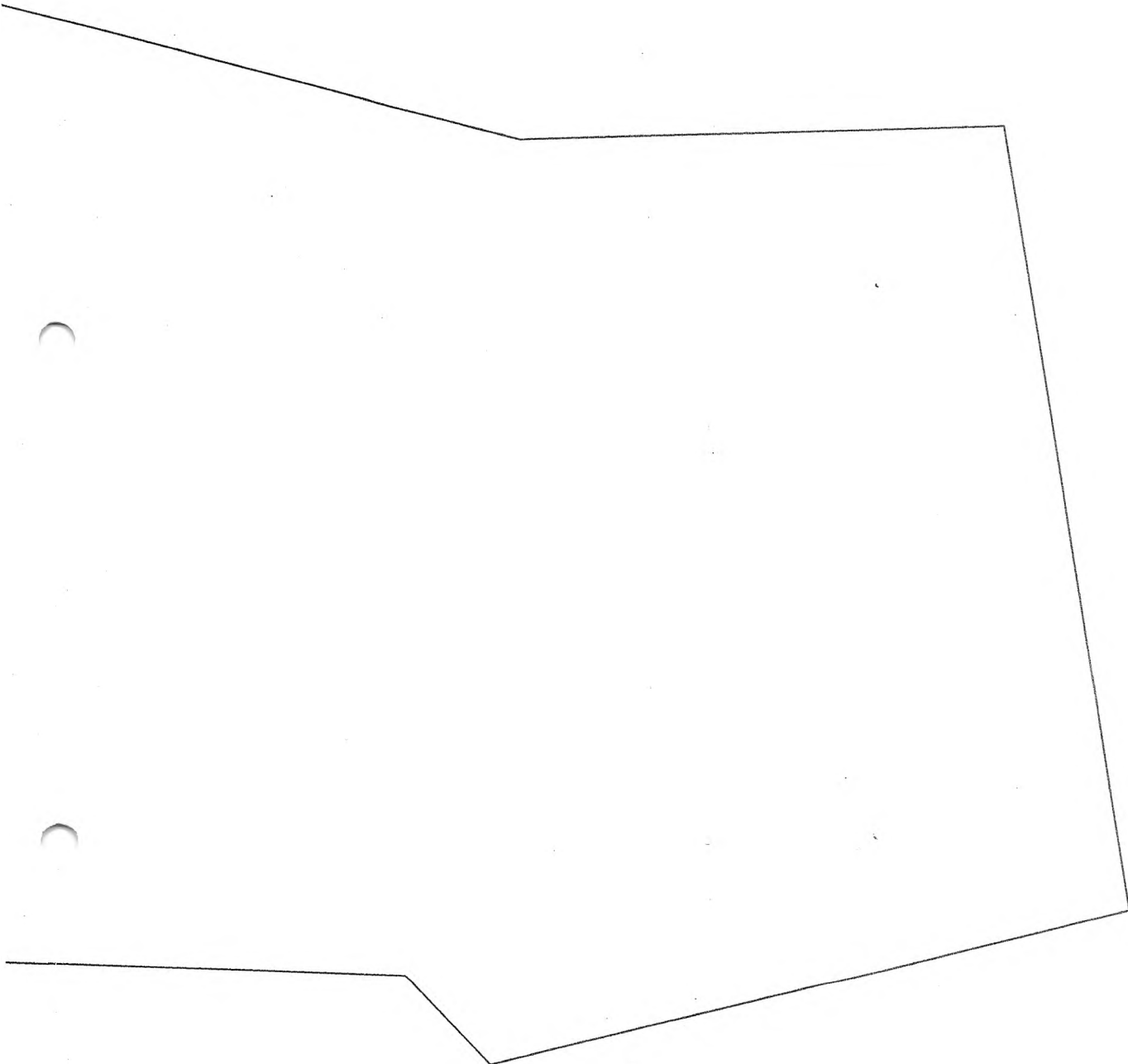
- точка поворота вверх и высота подъема

б - литер



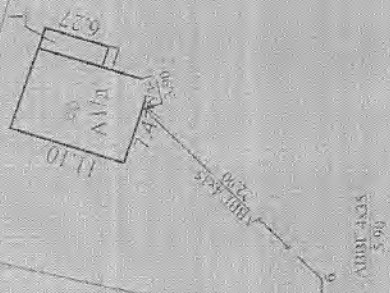
Управляющий

Б.В. Рабчинский

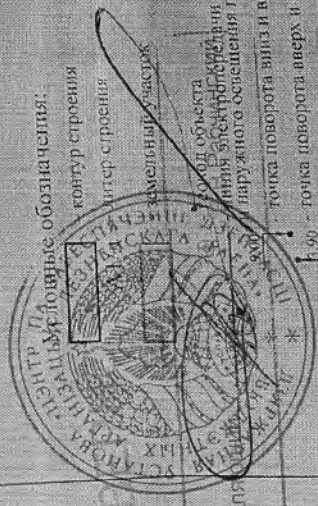


Упраўленне па арганізацыі землеўпарадкавання і землеўкаладання ў Лёзненскім раёне
В.В.Рабчінскі

РУП "Вітэбскае агенства па дзяржаўнай рэгістрацыі і земельнаму кадастру"			
Здание начальных классов			
211220, Республика Беларусь, Витебская обл., Лиозненский р-н, Лиозненский с/с, д. Великое Село, ул. Школьная, 10/3			
Составлен по состоянию на: 21 апреля 2025 г.			
Масштаб	Система координат: 1963 года		Лист 1 из 1
1:500	Инициалы, Фамилия	Дата	Подпись проверяющего лица:
Составил	И.В. Гугняк	26.04.2025	
Оформил	И.В. Гугняк	26.04.2025	
Проверил	Н.С. Цыганкова	10.06.2025	



Ул. Школьная



Управление государственной геодезии и картографии

контур строения
интер-строения
земельный участок

точка объекта
плана электрооборудования
паружного освещения подземная
точка поворота вниз и высота опуска
точка поворота вверх и высота подъема

Б - литер

РУП "Витебское агентство по государственной регистрации и кадастровому учету"

Этап: закладные классы

21.220, Республика Беларусь, Витебская обл., Лидзенский р-н, Лидзенский в.р., Витебское Село, ул. Школьная, 10/3

Составлен по состоянию на: 21 апреля 2025 г.

Масштаб	Система координат	1963 года	Лист	1 из 1
1:500	Инициалы, Фамилия	Дата	Подпись	
Составил	И.В. Гуптик	26.04.2025	проверяющего	
Проверил	И.В. Гуптик	26.04.2025	лицо	
Проверил	Н.С. Цыганкова	10.06.2025	лицо	