



НАЦИОНАЛЬНОЕ  
АГЕНТСТВО ИНВЕСТИЦИЙ  
И ПРИВАТИЗАЦИИ  
РЕСПУБЛИКА БЕЛАРУСЬ

# Инвестиционное предложение

Городской поселок Руба

## Строительство многофункционального спортивно-развлекательного комплекса



## МЕСТОРАСПОЛОЖЕНИЕ

Земельный участок под реализацию проекта расположен в городском поселке Руба Витебского района.



**2695,1 км<sup>2</sup>**

Площадь  
района



**35,2 тыс. чел.**

Население  
района



**10 км**

Расстояние  
до г. Витебска



Автодорога  
**Витебск –  
граница  
Российской  
Федерации**

## КОНЦЕПЦИЯ ПРОЕКТА



Создать горнолыжные трассы различной сложности.

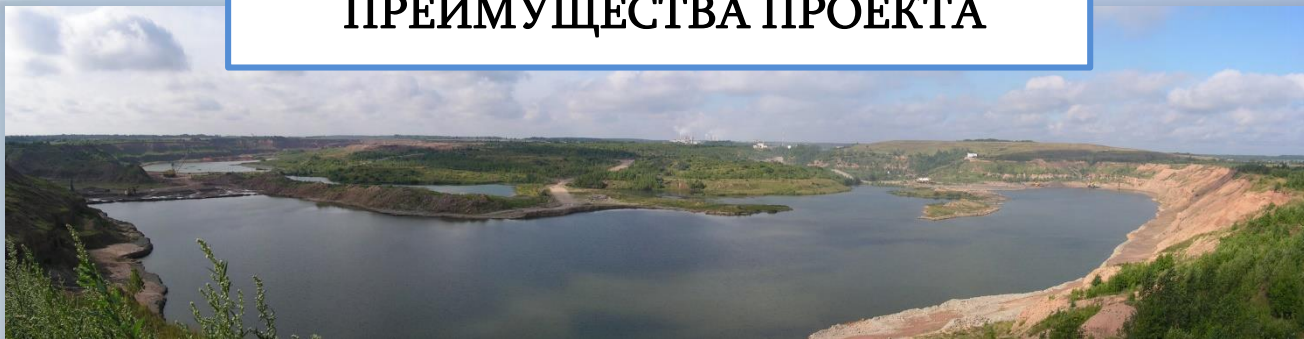


Оснастить горнолыжные спуски **современными транспортными средствами**, такими как подвесные канатные дороги.



Оснастить **другой инфраструктурой** (тренажерные и тренировочные залы, раздевалки с душевыми, гостиница на 100 мест, платная автостоянка, объекты общественного питания, пункты проката спортивного инвентаря, восстановительные комплексы)

## ПРЕИМУЩЕСТВА ПРОЕКТА



Расположение **в уникальном природном ландшафте:**

- искусственные водохранилища, возникшие на месте отработанных карьеров;
- великолепные лесные массивы

Возможность для развития **летних видов отдыха:**

- рыбалка,
- охота,
- спортивные и водные развлечения (байдарки, каноэ, водные лыжи и т.д.)

## ФИНАНСИРОВАНИЕ



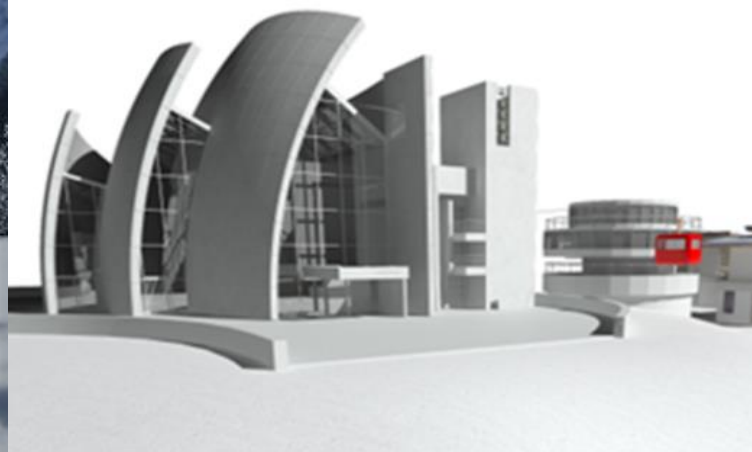
**4 млн евро**

Расчетный объем инвестиций



**5-8 лет**

Срок окупаемости



Эскиз проекта

**Витебский городской исполнительный комитет**

**Адрес:** Витебская обл.,  
г. Витебск, 210026,  
ул. Замковая, 4

**Тел:** +375 212 43-62-18

**E-mail:** vitgor@vitebsk.by

# НАЦИОНАЛЬНОЕ АГЕНТСТВО ИНВЕСТИЦИЙ И ПРИВАТИЗАЦИИ

## Агентство готово помочь иностранным инвесторам, заинтересованным в ведении бизнеса в Беларуси:

- Предоставление информации по инвестиционным возможностям, преференциальным режимам и льготам, отраслям, законодательству
- Предоставление актуальной информации по инвестиционным проектам
- Подбор и предоставление информации о вариантах земельных участков и помещений
- Поиск потенциальных партнеров для реализации инвестиционного проекта, организация встреч и переговоров для налаживания контактов
- Предоставление площадки для переговоров и сопровождение инвестора в ходе переговоров - организация визитов в Республику Беларусь (разработка программы пребывания, помощь в оформлении визы)
- Представление интересов инвестора в переговорах с представителями органов государственного управления, а также по вопросам улучшения ведения бизнеса в Республике Беларусь
- Постинвестиционное сопровождение

### Контакты для обращения:

тел.: +375 17 226 48 51

е-mail: [tanya\\_chizhik@investinbelarus.by](mailto:tanya_chizhik@investinbelarus.by)  
[olga\\_zaharova@investinbelarus.by](mailto:olga_zaharova@investinbelarus.by)

