

ГОСУДАРСТВЕННЫЙ КОМИТЕТ ПО ИМУЩЕСТВУ РЕСПУБЛИКИ БЕЛАРУСЬ

ТЕХНИЧЕСКИЙ ПАСПОРТ

на здание

Копыльское бюро Слуцкого филиала Республиканского унитарного предприятия "Минское областное агентство по государственной регистрации и земельному кадастру" (наименование организации по государственной регистрации недвижимого имущества, прав на него и сделок с ним)

Наименование: Здание детского сада

Назначение: 2 29 14 - Здание специализированное для образования и воспитания

Инвентарный номер: 642/С-40811

Адрес: 223942, Республика Беларусь, Минская обл., Копыльский р-н, Бобовнянский с/с, д. Бобовня, ул. Центральная, 19

Составлен по состоянию на: 11.02.2013

Составил	<u>20.05.2021</u> (дата)	<u><i>С.С.</i></u> (подпись)	<u>С.В. Слободчикова</u> (инициалы, фамилия)
Проверил	<u>20.05.2021</u> (дата)	<u><i>[Signature]</i></u> (подпись)	<u>Р.Э. Матусевич</u> (инициалы, фамилия)
Уполномоченное должностное лицо	<u>20.05.2021</u> (дата)	<u><i>[Signature]</i></u> (подпись)	<u>Р.Э. Матусевич</u> (инициалы, фамилия)



Верно
Начальник управления
29.12.2025



[Signature]

Е.О. Карпов

1. Общие сведения о здании

1. Кадастровый номер земельного участка	62288080060100017
2. Литер	A2/к
3. Количество надземных этажей, шт.	2
4. Количество подземных этажей, шт.	1
5. Год постройки (дата приемки в эксплуатацию)	1993
6. Год реконструкции	-
7. Физический износ, %	20
8. Объем здания, куб.м	4258
9. Наружная площадь (площадь застройки), кв.м.	446 (551)
10. Общая площадь здания, кв.м	1049.7
11. Нормируемая площадь здания, кв.м	519.2
12. Количество нежилых изолированных помещений, шт.	-
13. Общая площадь нежилых изолированных помещений, кв.м	-
14. Нормируемая площадь нежилых изолированных помещений, кв.м	-
15. Количество жилых изолированных помещений (квартир), шт.	-
16. Жилая площадь жилого дома (общежития, жилого здания специального назначения), кв.м	-
17. Общая площадь жилых помещений (квартир) жилого дома, кв.м	-
18. Общая площадь квартир по СНБ, кв.м	-
19. Общая площадь жилых помещений общежития, жилого здания специального назначения, кв.м	-
20. Общая площадь помещений общежития, жилого здания специального назначения, кв.м	-
21. Площадь балконов, лоджий, террас и т.п. без учета коэффициентов, кв.м	-
22. Площадь балконов, лоджий, террас и т.п. жилых помещений с учетом коэффициентов, кв.м	-
23. Количество машино-мест, шт.	-
24. Площадь машино-мест, кв.м	-
25. Вид конструкции здания	Бескаркасная
26. Материал наружных стен	Кирпич

2. Сведения о стоимости

Вид стоимости	Дата определения (год уровня цен)	Стоимость, руб.	Документ стоимости
1	2	3	4
Нет сведений	-	-	-

Верно:

Начальник управления



Е.О. Карнович

3. Распределение помещений и их площадей

3.1. По жилым помещениям

Наименование	Распределение квартир по числу комнат										Жилые помещения в жилых зданиях специального назначения	Иные жилые помещения	Всего
	Жилые помещения в общежитиях					Жилые помещения в жилых зданиях специального назначения							
	однокомнатные	двухкомнатные	трехкомнатные	четырёхкомнатные	более пяти комнат	итого	Жилые помещения в общежитиях	Жилые помещения в жилых зданиях специального назначения	Жилые помещения в жилых зданиях специального назначения	Жилые помещения в жилых зданиях специального назначения			
1	2	3	4	5	6	7	8	9	10	11	12		
Количество жилых помещений (квартир), шт.	-	-	-	-	-	-	-	-	-	-	-	-	
Количество жилых комнат, шт.	-	-	-	-	-	-	-	-	-	-	-	-	
Жилая площадь, кв. м	-	-	-	-	-	-	-	-	-	-	-	-	
Общая площадь жилых помещений (квартир) жилого дома, кв. м	-	-	-	-	-	-	-	-	-	-	-	-	
Общая площадь жилых помещений общежития (жилого здания специального назначения), кв. м	-	-	-	-	-	-	-	-	-	-	-	-	
Общая площадь квартир по СНБ, кв. м	-	-	-	-	-	-	-	-	-	-	-	-	
Общая площадь здания, кв. м	-	-	-	-	-	-	-	-	-	-	-	-	

3.2. По нежилым помещениям

Назначение	науч.	всп. вежл.	Всего
1	2	3	4
Нормируемая площадь, кв. м	519.2		519.2
Общая площадь, кв. м	519.2	530.5	1049.7

3.3. Благоустройство жилых помещений

Наименование показателя	Отопление		Водопровод		Канализация		Газ (газоснабжение)	Ванны (души)	Горячее водоснабжение	Напольные электромонтажные панели (варочные панели)	
	печное	Центральное от ТЭЦ или групповой (районной) котельной	от индивидуальных отопительных устройств на _____	Водопровод	Канализация						
					центральная (уличная)	местная					
1	2	3	4	5	6	7	8	9	10	11	
Количество изолированных жилых помещений (квартир), шт.	-	-	-	-	-	-	-	-	-	-	-
Общая площадь жилых помещений, кв. м	-	-	-	-	-	-	-	-	-	-	-

Версия:
Удостоверенная
29.12.2025



Е.О. Чернышев

4. Техническое описание
4.1 Техническое описание здания

№ п/п	Наименование конструктивных элементов и инженерных систем	Описание конструктивных элементов и инженерных систем
1	2	3
1	Фундамент	Блоки фундаментные
2	Наружные стены	Кирпич силикатный
3	Внутренние стены	Кирпичи
4	Перегородки	Кирпичи
5	Перекрытия	Плита железобетонная
6	Крыша (кровля)	Рулонные кровельные материалы
7	Полы	Плитка, Линолеум
8	Окна	Деревянные изделия
9	Двери, ворота	Деревянные изделия
10	Отделочные работы:	
10.1	наружная отделка стен	-
10.2	внутренняя отделка	Оклейка обоями, Облицовка керамической плиткой, Оштукатурено
11	Инженерные системы:	
11.1	отопление	Центральное
11.2	водопровод и канализация:	
11.2.1	холодное водоснабжение	Централизованная система
11.2.2	канализация	Автономная система
11.2.3	горячее водоснабжение	Автономная система
11.2.4	ванны, душ	Душ, Умывальник (раковина), Унитаз
11.3	система электрооборудования:	
11.3.1	электроснабжение	Централизованная система
11.3.2	подключение электроплит	Есть
11.4	газоснабжение	Нет
11.5	вентиляция	Вентиляция с естественным побуждением
11.6	мусоропровод	Нет
11.7	лифты	Нет
11.8	иные	Нет
12	Прочие	Крыльцо(а)

Верно:
Начальник управления
29.12.2025



[Handwritten signature]

Е.О. Карповец

Подпись исполнителя

[Handwritten mark]

4.2 Техническое описание основных строений, их составных элементов и принадлежностей

Литер	Наименование	Год постройки в эксплуатацию	Износ, %*	Площадь, кв.м.**	Объем, куб.м	Описание конструктивных элементов и инженерных систем***																
						фундамент	стены	перегородки	перекрытия	крыша	полы	окна	двери, ворота	отделка	отопление	водопровод	канализация	электро-снабжение	газо-снабжение	иные	прочие	
А2/к	здание детского сада	1993	20	446 (551)	3005	-	8	9	10	11	12	13	14	15	16	17	18	19	20	21	22	
(А2/к)	подвал	1993	20	473 (0)	1358	-	ФБ	кирп.	плит. ж/б	-	бет.	дер. изд.	дер. изд.	-	-	-	-	-	-	-	-	
1	навес	1993	15	8 (8)	0	столб мет.	-	-	-	волн. шифер	-	-	-	-	нет	нет	нет	нет	нет	нет	нет	
б	ворота	1995	15																			
а	калитка	1995	15																			
г	забор	1995	15																			
в	калитка	1995	15																			

ворота: Материал: Деревянные изделия. Вид ворот (калиток): Распашные. Тип привода: Ручной.
калитка: Материал: Деревянные изделия. Вид ворот (калиток): Распашные.
забор: Заполнение пролета: Доска. Столб ограждения: Столбы, Бетон. Вид ограждения: Сплошное. Высота: 1.32 м. Длина: 264.39 м.
калитка: Материал: Деревянные изделия. Вид ворот (калиток): Распашные.

* Для незавершенных строений указывается готовность, %.

** Указывается наружная площадь и площадь застройки, а в отношении погребов и т.п. – площадь по внутреннему периметру.

*** По основному строению описание конструктивных элементов и инженерных систем в данной таблице не приводится.

При внесении сведений по сооружениям графы 5 – 22 объединяются.

Примечание:

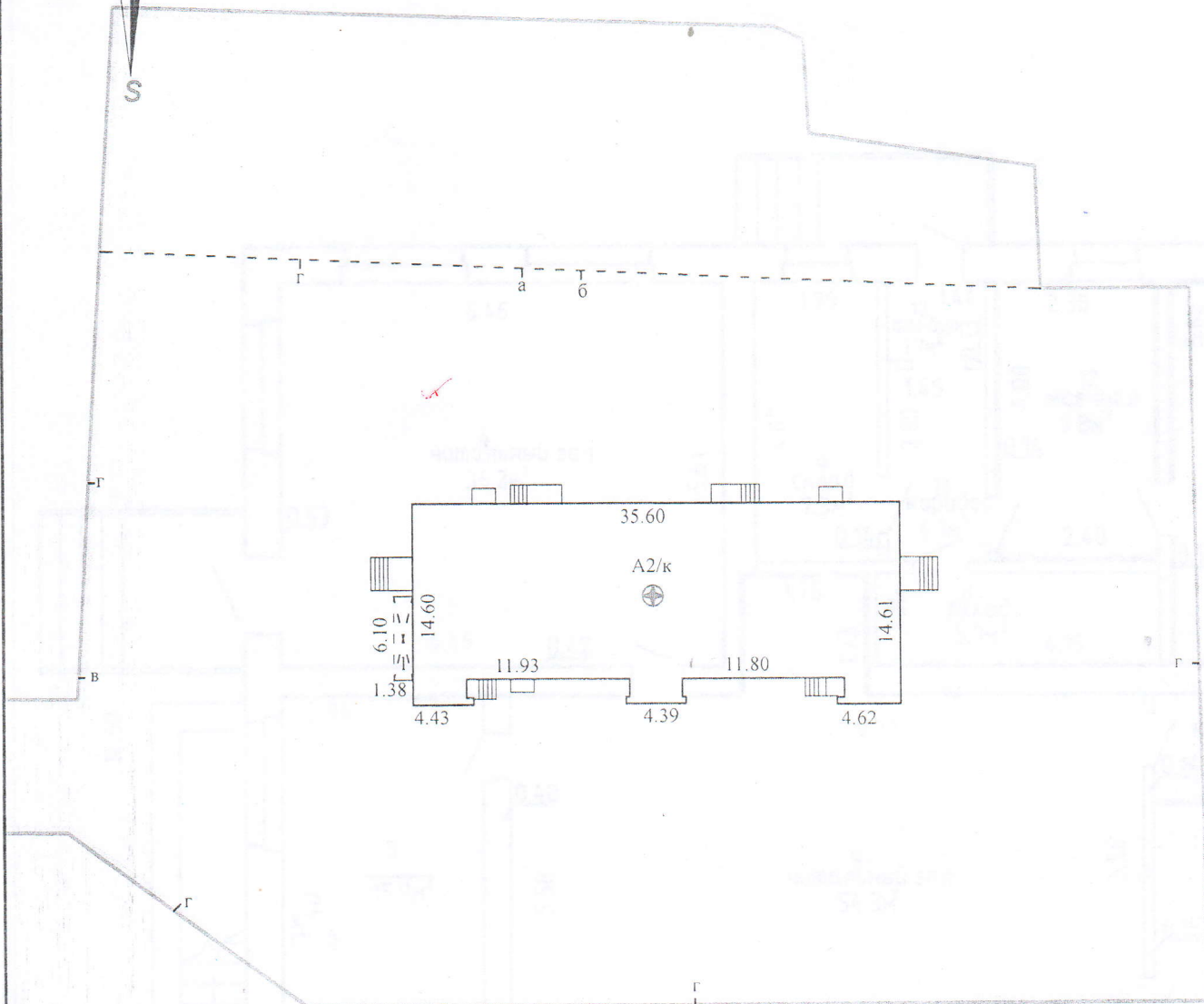
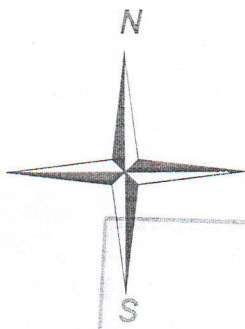
Количество страниц технического паспорта : 5

Приложение: 1. Ситуационный план на 1 л.; 2. Позитажные планы на 3 л.



Ситуационный план

Приложение 1
Приложение к техническому паспорту



Верно
Удостоверен
29.12.2025

Е.О. Шарковец



РЧП "Минское областное агентство по государственной регистрации и земельному кадастру"			
Слутский филиал		Копыльское бюро	
здание детского сада			
223942, Республика Беларусь, Минская обл., Копыльский р-н Бобовнянский с/с, д.Бобовня, ул.Центральная, 19			
Система координат: 1963 года			
Составлен по состоянию на: 11 февраля 2013г.			
Масштаб	Лист	1	Листов 1 Стр. 3
1:500	Фамилия И.О.	Подпись	Дата
Составил	С.В. Слободчикова	<i>С.В. Слободчикова</i>	20.05.2021г.
Изготовил	С.В. Слободчикова	<i>С.В. Слободчикова</i>	20.05.2021г.

УСЛОВНЫЕ ОБОЗНАЧЕНИЯ

A2/к,1,а-г	Литера строений
----	Линии контуров строений
-----	Линия границы земельного участка