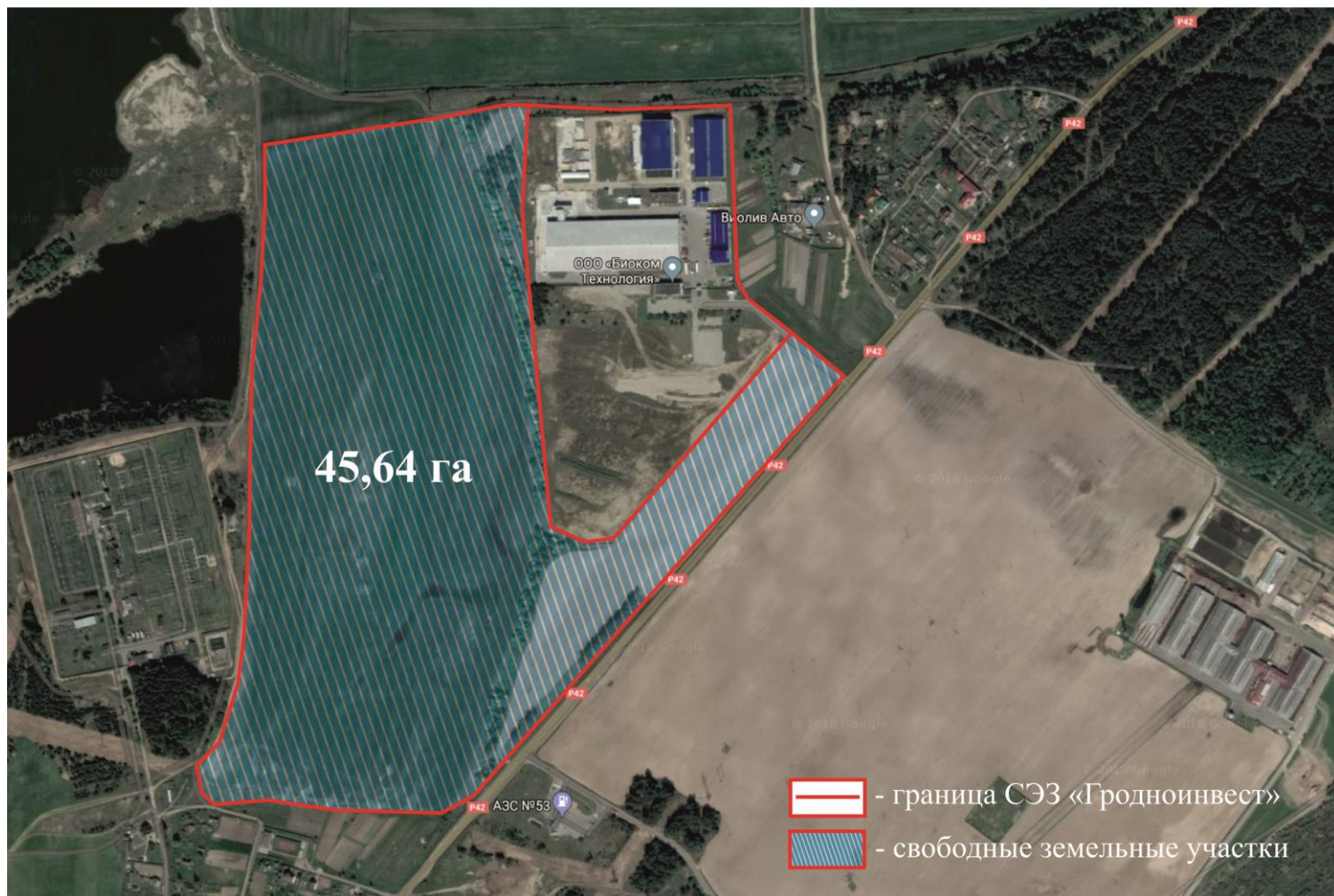
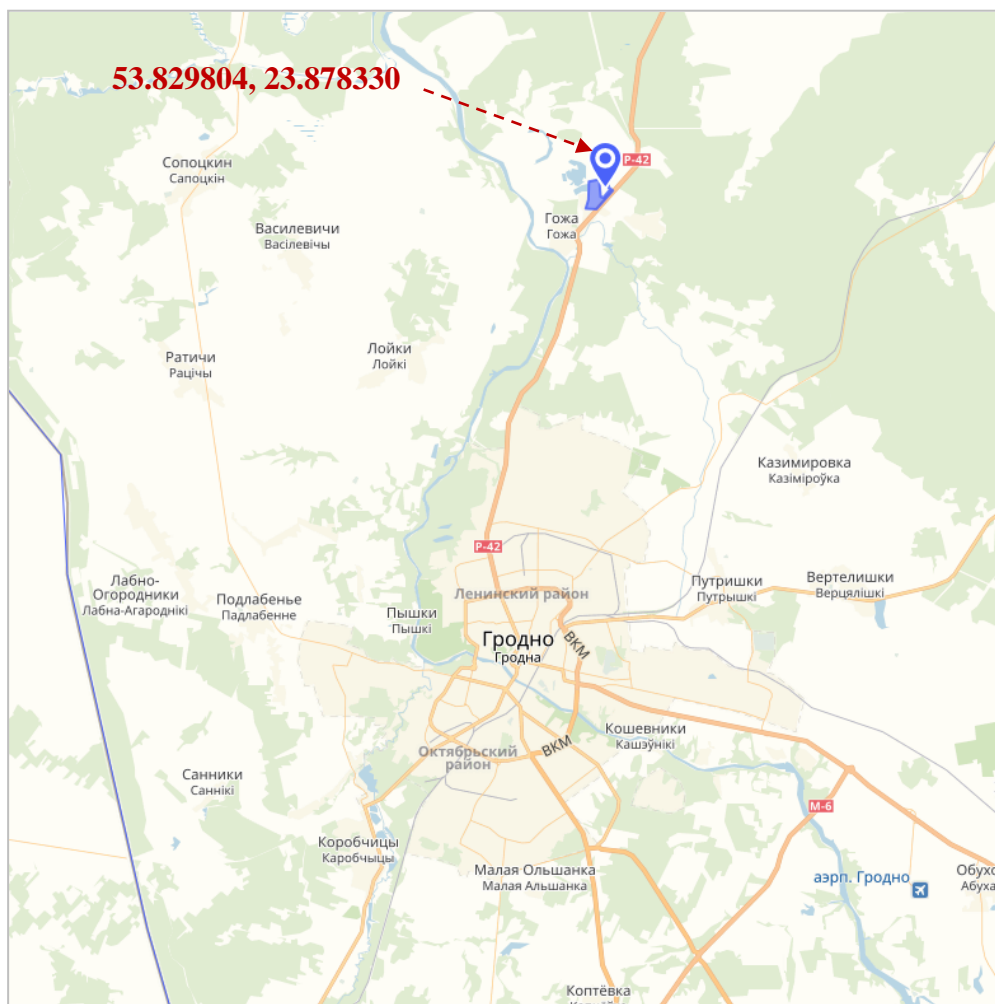


**Участок №2**  
(район «Райста»)  
сектор 2

**Площадь: 63,79 га**  
**Свободно: 45,64 га**



1. Общая информация			
Наименование	Участок №2 (район «Райста») сектор 2 СЭЗ «Гродноинвест»		
Общая площадь (га)	63,79 га (свободно – 45,64 га)		
Местоположение	Область	Гродненская область	
	Район	Гродненский район	
	Населенный пункт	д. Райста	
Форма собственности	<input type="checkbox"/> частная	<input checked="" type="checkbox"/> государственная	
Возможные направления использования	<input checked="" type="checkbox"/> промышленность <input type="checkbox"/> услуги	<input type="checkbox"/> торговля <input type="checkbox"/> логистика	<input type="checkbox"/> иное (указать): _____
Способы предоставления участка	<input checked="" type="checkbox"/> аренда, без аукциона	<input type="checkbox"/> пользование	<input type="checkbox"/> продажа
Стоимость (кадастровая) (за га) на 1 января 2018 года (бел. руб. и долл. США)	Резиденты СЭЗ «Гродноинвест» освобождены от уплаты земельного налога и арендной платы за земельные участки при условии использования специального правового режима.		
2. Транспортное сообщение			
	Расстояние от объекта (км)	Наименование	
Автомостраль	15 км	М6	
Дороги республиканского значения	рядом	Р 42	
Аэропорт	20 км 290 км 240 км	Гродно Минск Брест	
Железная дорога	15 км от участка, ширина колеи 1 520 мм		
Наличие подъездных путей	Автомострага с асфальтобетонным покрытием		
Иное	Ближайшие крупные города: Минск – 290 км, Варшава – 280 км, Лида – 120 км, Брест – 240 км, Вильнюс – 160 км.		
3. Инфраструктура			
	Описание (мощность, объем и т.д.)		
Электроснабжение	От 1 и 2 секций шин 10 кВ ПС- 330 кВ «Гродно», от 1 и 2 секций шин 10 кВ РП-2 «Гожа»		
Отопление (тепловые сети)	Расположено на участке		
Питьевая вода	Расположено на участке		
Техническая вода	От трех артезианских скважин на расстоянии 0,96 км от южной границы сектора, оснащены станцией обезжелезивания, резерв мощности водоснабжения – 20 м <sup>3</sup> /час		
Скважины	Три артезианские скважины с дебетом по 30,0 м <sup>3</sup> /час		
Канализация	КНС с очистными сооружениями на территории и в собственности ООО «Биоком Технология»		
Газоснабжение	Возможная точка подключения газопровода высокого давления 1,2 МПа Ø 219 мм в аг. Гожа, 250 метров от границы сектора (юго-западное направление)		
Иное (в т.ч. прилегающая инфраструктура: промышленные предприятия, сырьевая база)	На территории участка расположено предприятие ООО «Биоком Технология»		
4. Контактная информация			
Контакты	Отдел ВЭД Администрации СЭЗ «Гродноинвест»		
Телефон	+375152412317		
Факс	+375152412317		
Электронный адрес	invest@grodnoinvest.by		