

Инвестиционная площадка № 10
1,4 км юго-западнее д. Дубровка

Карта инвестиционных площадок и предложений Лельчицкого района (земельные участки)

Петриковский район



Житковичский район

Столинский район



Мозырский район



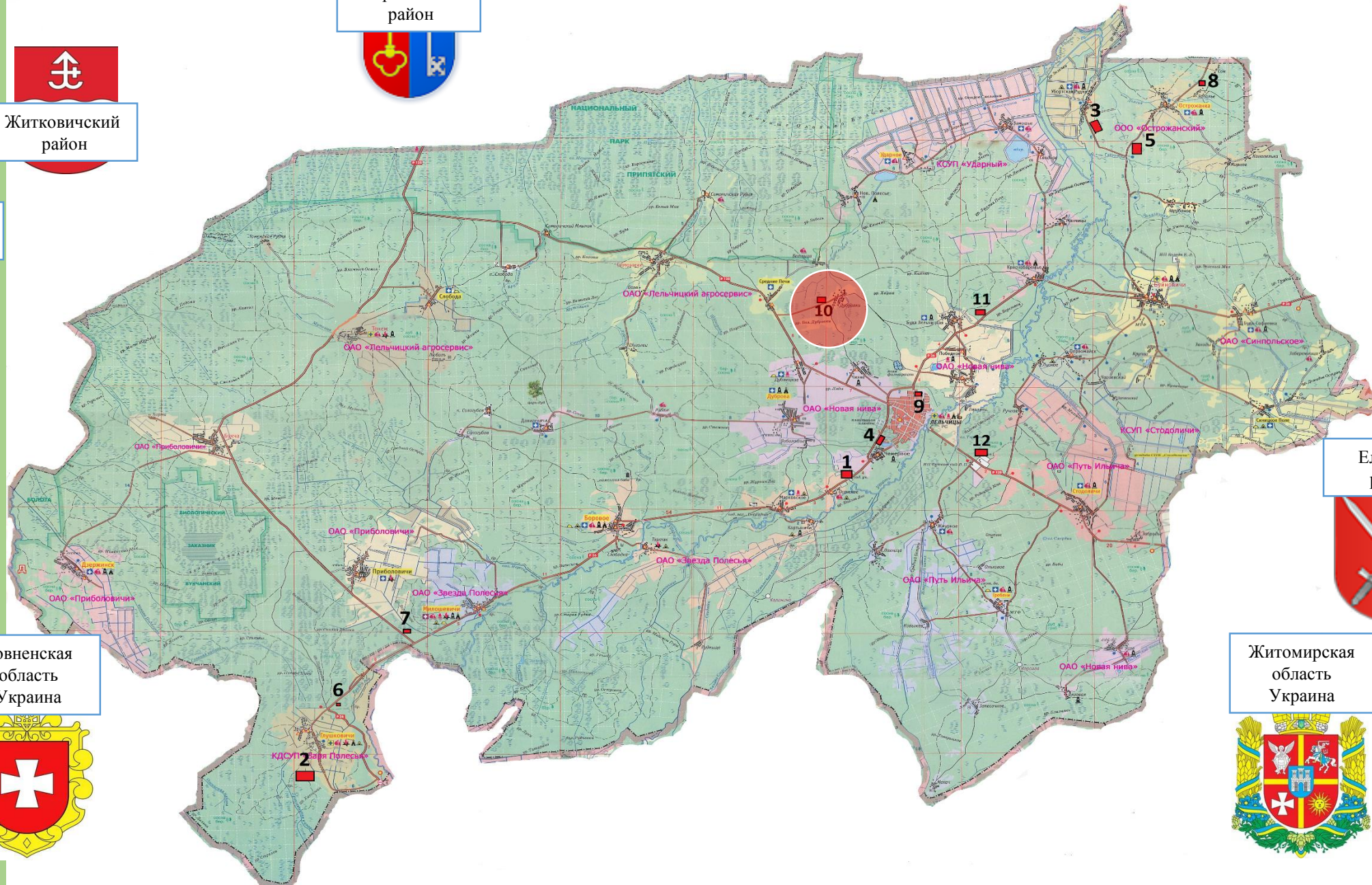
Ельский район



Житомирская область Украина



Ровненская область Украина



Площадка № 10

1,4 км юго-западнее д. Дубровки

Выкопировка места расположения

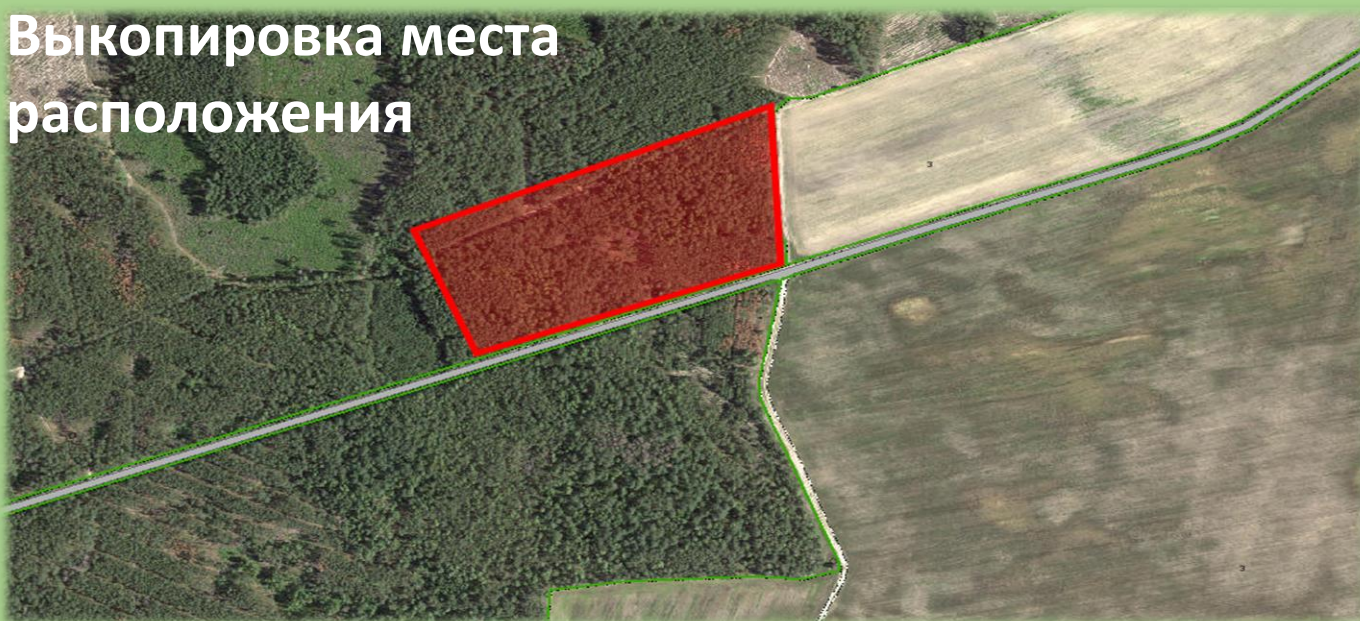


Схема места расположения



Общая информация

Адрес: 1,4 км юго-западнее д. Дубровки

Площадь: 5,5га(с возможностью расширения)

Землепользователь: Лельчицкий лесхоз

Балансодержатель: отсутствует

Форма собственности: государственная

Наличие правоустанавливающих документов на участок: отсутствуют

Правовой режим: предоставление в аренду по Декрету Президента Республики Беларусь от 07.05.2012 № 6, по Декрету Президента Республики Беларусь от 06.08.2009 № 10

Категория земель: земли лесного фонда

Наличие объектов недвижимости: отсутствуют

Удаленность участка от границ жилой застройки: 1,0 км

Инженерно-геологическое обеспечение

На территории белорусского Полесья (ориентировочно: Гомельская область, Лельчицкий район, вблизи д. Средние Печи) выявлены уникальные по своему составу ультрапресные подземные воды с минерализацией от 15 до 50 мг/л.

Качественный состав воды является оптимальным для создания предприятия по добыче и розливу натуральной ультрапресной и детской питьевой воды высшей категории.

Требует проведения дополнительной геологической разведки

ИНВЕСТИЦИОННЫЕ ВОЗМОЖНОСТИ ПО ОРГАНИЗАЦИИ ПРОИЗВОДСТВА ПИТЬЕВОЙ ВОДЫ В БЕЛАРУСИ

Членство Республики Беларусь в **ЕАЭС** открывает беспрепятственный доступ на рынки России и иных стран, входящих в состав указанного союза с общей численностью населения более 183 млн. человек, формируя значительный потенциал для развития экспортной деятельности.

ПОТЕНЦИАЛЬНЫЕ РЫНКИ СБЫТА



Экологически чистые запасы подземных вод Беларуси обладают экспортным потенциалом в страны с высокими темпами урбанизации.

ШИРОКИЕ ВОЗМОЖНОСТИ ДЛЯ РАЗВИТИЯ БИЗНЕСА В ОТРАСЛИ

Республика Беларусь обладает всеми условиями для размещения производств питьевой воды:

- ✓ 412 выявленных месторождений пресных вод;
- ✓ прогнозные эксплуатационные ресурсы пресных подземных вод в целом по республике оцениваются в 49 596 тыс. м³/сут. ;
- ✓ богатые подземные и наземные водные ресурсы;
- ✓ наличие собственных научных разработок и квалифицированных кадров;
- ✓ бесплатная консультативная помощь по вопросам регистрации и ведения бизнеса.

Инфраструктура

Транспортная инфраструктура

Потенциальная инженерная инфраструктура

Электроснабжение: до источника электроснабжения от ВЛ 10кВ №596 от ПС 110 Лельчицы – 1,25 км. Величина мощности подключения к существующим электрическим сетям (линиям) без их реконструкции 400 кВт.

Водоснабжение: отсутствует

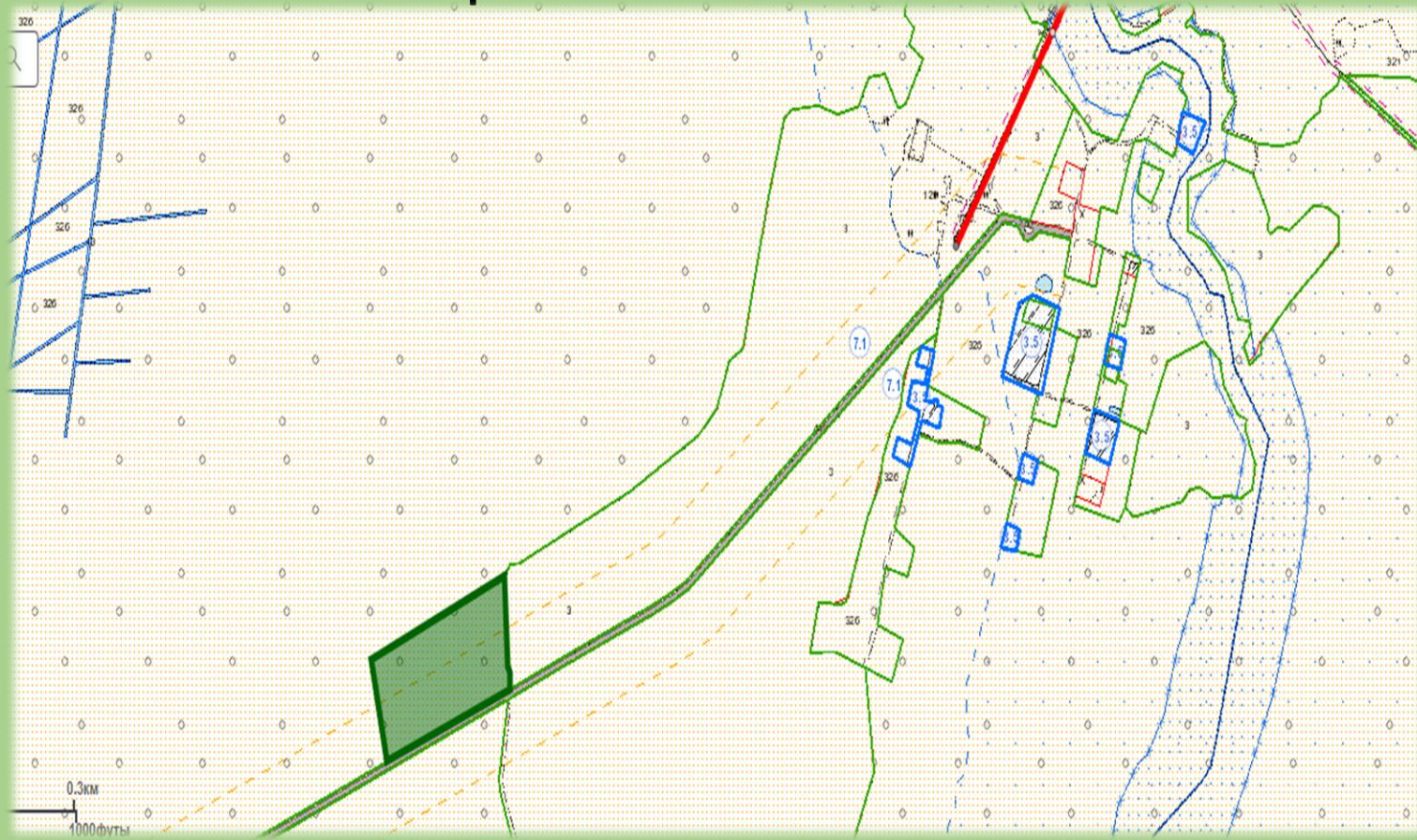
Водоотведение: отсутствует

Телекоммуникации: расстояние до точки подключения (УД Средние Печи) – 4,5 км

Существующая транспортная инфраструктура:
До асфальтовой дороги республиканского значения Р-128 – 2,6 км.
Железная дорога: расстояние до станции Житковичи - 55 км.

Инженерная инфраструктура отсутствует

Инженерно-техническое обеспечение



— линия электропередач ЛВ 10 кВ

Финансовый блок (в т.ч. подведение инфраструктуры)

№ п/п	Критерий	<u>Ориентировочная стоимость</u>	Мощность	Источник финансирования
1.	Стоимость отведения земельного участка	-	-	включен в перечень по Декрету № 6 – предоставляется без взимания платы. Дальнейшее формирование за счет средств инвестора
2.	Электросети	25,0 тыс. руб.*	400 кВт	средства инвестора
3.	Водоснабжение	1300,0 тыс. руб.	Ø100 мм	средства инвестора
4.	Подведение связи	45,0 тыс. руб.	оптоволокно	средства инвестора
ИТОГО затраты:		1370 тыс. рублей	-	средства инвестора

* Ориентировочная стоимость указана без проектно-изыскательских работ

Инвестиционные предложения района

Создание предприятия по добыче и розливу природной натуральной ультрапресной и детской питьевой воды высшей категории.

Иные виды деятельности, не запрещенные законодательством.

Ограничения

- на территории с периодическим радиационным контролем;
- в придорожной полосе (контролируемой зоне) автомобильной дороги.

Санитарные ограничения:

- соблюдение размеров зон санитарной охраны подземного источника питьевого водоснабжения от возможных источников загрязнения в соответствии со Специфическими санитарно-эпидемиологическими требованиями к содержанию и эксплуатации источников и систем питьевого водоснабжения, утвержденных постановлением Совета Министров Республики Беларусь от 19 декабря 2018 г. № 914 и санитарными нормами и правилами "Требования к организации зон санитарной охраны источников и централизованных систем питьевого водоснабжения", утвержденных постановлением Министерства здравоохранения Республики Беларусь от 30 декабря 2016 г. № 142.

Способы предоставления земельного участка

аренда земельного участка,
приобретение через аукцион;
приобретение без аукциона при заключении инвестиционного договора

Контактные данные

Зеленковский Андрей
Леонидович
начальник отдела
землеустройства
Лельчицкого райисполкома
Тел.: 8(02356)-2-29-32

Перечень пошаговых действий инвестора для получения земельного участка по результатам аукциона

Этап I

Подача пакета документов на участие в аукционе организатору аукциона:
заявление;
документ, подтверждающий внесение суммы задатка;
копия документа о регистрации юридического лица (для резидентов РБ) или копия учредительных документов и выписка из торгового реестра страны происхождения (для нерезидентов РБ);
документ о финансовой состоятельности (для нерезидентов РБ).

Этап II

Участие в аукционе

Этап III

Заключение договора купли-продажи недвижимого имущества
Срок – до 2 дней

Этап IV

Получение в райисполкоме решения о предоставлении земельного участка

Этап V

Регистрация договора аренды земельного участка и возникновения права аренды либо права частной собственности на земельный участок в организации по государственной регистрации

Этап VI

Занятие земельного участка