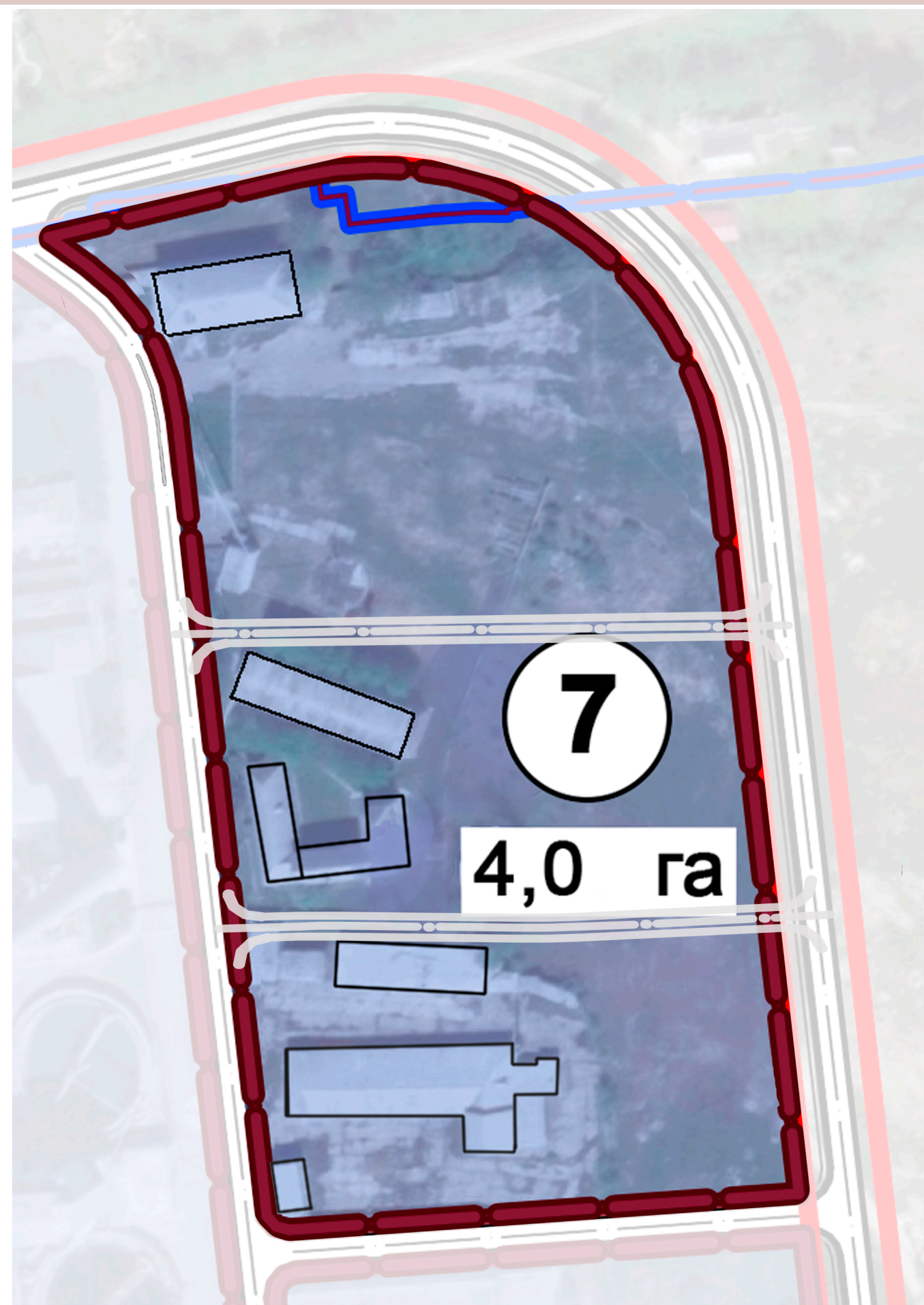


Схема развития территории г. Кричева, занимаемой ОАО «Кричевцементношифер»



Инвестиционная площадка 7

Условные обозначения:

— границы ОАО «Кричевцементношифер»

— красные линии

— граница инвестиционной площадки

⑦ номер инвестиционной площадки

— сохраняемые строения

Функциональное зонирование

■ - производственная зона

Характеристика площадки

Площадь - 4,0 га

Существующее состояние

На земельном участке расположены основные объекты автотракторного цеха, здание испытательного центра, здание здравпункта, здание цеха КИПиА, здания проходной и основного бытового корпуса, артезианская скважина. Сети канализации, газоснабжения, электроснабжения, бойлерная, подземный резервуар хранения лигносульфаната.

Проектные предложения

Сохраняемые объекты и их характеристика:

Объекты автотракторного цеха - На отдельной территории, огражденной бетонным забором расположены: здание конторы, автотракторного цеха, пожарный пост на 1 машину, боксы для хранения и ремонта техники, открытые навесы, отдельная топочная с твердотопливным котлом. Здание конторы. Автотракторный цех. Кол-во этажей-1, площадь застройки-1311м², объем здания-4504м³, общая площадь здания-1114м², год постройки -1946. Фундамент-бетонный; стены-кирпичные; перегородки-кирпичные; кровля-шиферная, рулонная; перекрытие- деревянное, железобетонное, полы-бетонные; имеется центральное отопление, электроснабжение. Пожарный пост на 1 машину. Кол-во этажей-1, площадь застройки-116м², объем здания-534м³, общая площадь здания-92,73м², год постройки -1957. Фундамент-бутобетонный; стены-кирпичные; перегородки-кирпичные; кровля-шиферная, рулонная; перекрытие- железобетонное, полы-бетонные; имеется центральное отопление, водопровод, электроснабжение.

Навес для стоянки автомобилей. Кол-во этажей-1, площадь застройки-536м², объем здания-1822м³, год постройки -1979. Стены-металлические стойки; кровля-шиферная; перекрытие- деревянная обрешетка, полы-бетонные. Здание боксов для хранения техники с топочным отделением. Кол-во этажей-1, площадь застройки-479м², объем здания-2800м³, общая площадь здания-407,1м², год постройки -2010. Фундамент-бетонный; стены-кирпичные; перегородки-кирпичные; кровля-из металлопрофиля, а/ц листов; перекрытие- металлопрофиль с утеплителем, плоский шифер; оконные заполнения - деревянные, дверные заполнения-металлические; полы-бетонные; имеется отопление, электроснабжение.

Навес для автомашины. Кол-во этажей-1, площадь застройки-88м², объем здания-449м³, год постройки -2007. Стены-металлические стойки, обшиты шифером; кровля-шиферная; перекрытие- деревянная обрешетка, полы-бетонные. Навес для дров. Площадь застройки-47м², общая площадь-47,1м², год постройки -2010. Стены-металлическая сетка, ж/б плиты, металлические, ж/б столбы; кровля-шиферная.

Здание испытательного центра - гол-во этажей-2, площадь застройки-313м², объем здания-2254м³, общая площадь здания-483,75м², площадь подвального помещения - 106,16м², год постройки -1960. Фундамент-бутобетонный; стены-кирпичные; перегородки-кирпичные; кровля-рулонная; перекрытия-железобетонные, полы-дощатые; имеется центральное отопление, электроснабжение.

Здание здравпункта - гол-во этажей-1, площадь застройки-348м², объем здания-1183м³, общая площадь здания-258,76м², год постройки -1979. Фундамент-бетонный; стены-кирпичные, обшиты сайдингом; перегородки-кирпичные; кровля-шиферная; перекрытие-деревянное, полы-плиточные, дощатые; оконные проемы - деревянные; дверные проемы - из поливинилхлорида, деревянные; имеется центральное отопление, водопровод, канализация, электроснабжение.

Здание цеха КИПиА - гол-во этажей-2, площадь застройки-606м², объем здания-4242м³, общая площадь здания-1006,43м², год постройки-1965. Фундамент-бутобетонный; стены-кирпичные; перегородки-кирпичные; кровля-рулонная; перекрытия-железобетонные, полы-дощатые; оконные и дверные заполнения -деревянные; имеется центральное отопление, водопровод, электроснабжение.

Здание проходной - гол-во этажей-1, площадь застройки-64м², объем здания-243м³, общая площадь здания-35,08м², год постройки -1948. Фундамент-кирпичный; стены-кирпичные, обшиты сайдингом; перегородки-кирпичные; кровля-шиферная; перекрытие-железобетонное, полы-плиточные; оконные и дверные заполнения - деревянные; имеется центральное отопление, водопровод, электроснабжение.

Здание основного бытового корпуса - кол-во этажей-2, площадь застройки-582м², объем здания-4016м³, общая площадь здания-958,61м², год постройки -1958. Фундамент-бутобетонный; стены-кирпичные, обшиты сайдингом; перегородки-кирпичные; кровля-шиферная; перекрытия-железобетонные, полы-дощатые, плиточные; оконные и дверные заполнения - деревянные; имеется центральное отопление, водопровод, канализация, электроснабжение.

Артезианская скважина - кол-во этажей-1, площадь застройки-9м², объем здания-24м³, общая площадь здания-4,65м², год постройки -2006. Фундамент-бетонный; стены-кирпичные; кровля-рулонная; перекрытие-железобетонное, полы-бетонные; дверные заполнения - металлические.