

Организация производства гипсокартона

Инвестиционное предложение

Организация производства гипсокартона

Инвестиционный проект предполагает организацию производства гипсокартона.

В рамках проекта предлагается использовать возможности отечественных предприятий: ОАО "Светлогоский ЦКК" и ОАО "СветлогорскХимволокно"

- ОАО "СветлогорскХимволокно" производит гипс, дополнительно добыча гипса производится на Бриневском месторождении гипса расположенного в Петриковском районе Гомельской области вблизи деревни Бринев в 127 км.
- ОАО «Светлогорский ЦКК» осуществляет выпуск картона. Высокий постоянно растущий спрос на строительные материалы (гипсокартон широко используется в строительной отрасли) как в регионе, так и в целом по республике.
- Основные рынки сбыта Республика Беларусь и зарубежные страны.

Инвестиционные затраты на создание предприятия оцениваются в 4 млн. долл.

Примерный срок реализации проекта - 7 лет.

Срок окупаемости - 5 лет.

Основные рынки сбыта: Республика Беларусь и зарубежные страны.

Бизнес-план и технико-экономическое обоснование отсутствует.

Схема размещения



Общая информация

Адрес: г. Светлогорск, ул Свердлова

Площадь: 12,45 га

Землепользователь: нет

Форма собственности:
государственная

Наличие правоустанавливающих документов на участок: отсутствуют
(срок изготовления градостроительного паспорта 3 месяца)

Правовой режим: особых условий не имеется

Категория земель: земли населенных пунктов, садоводческих товариществ, дачных кооперативов

Наличие объектов недвижимости: отсутствуют

Транспортная инфраструктура:

До автомобильной асфальтной дороги - 100 м.

Железная дорога: расстояние до погрузочной площадки - 3000 м.

Инженерная инфраструктура:

Имеется возможность подключения к сетям водоснабжения, электроснабжения.

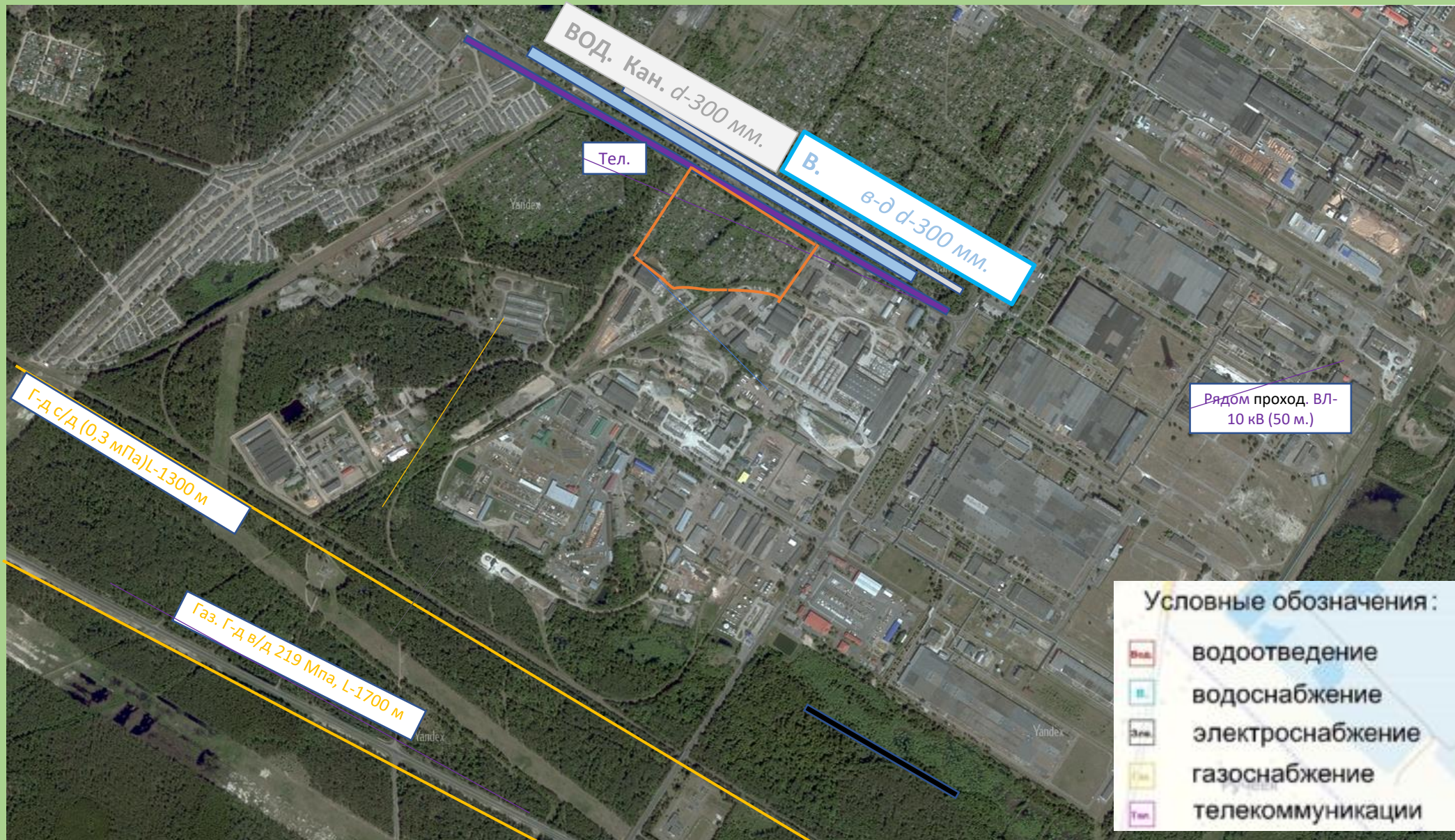
Рядом проходящая ВЛ-10 кВ №474 (10м), запитанная от ПС-110/10кВ «Светлогорск», резерва электрической мощности не имеет. Расстояние до ближайшей ПС-110/10 кВ «Светлогорск» - 1,5 км. Резерв мощности по ВЛ отсутствует. При замене трансформаторов на ПС-110 кВ "Светлогорск" с 16 МВА на 25 МВА резерв мощности увеличится на **6,3 МВт**, в случае замены с 16 МВА на 25 МВА увеличится на **21 МВт**.

До источника **газоснабжения** среднего давления мощностью до 0,3 Мпа - 1300 м.п., в т. ч. высокого давления 1 категории до 1,2 Мпа - 1700 м.п., на котором может быть обеспечена нагрузка до 500м куб./час

Водоснабжение и Водоотведение: возможно выполнить от существующей водопроводной сети (центральное, питьевая/ Ø300 мм), с обратной стороны улицы.

Телекоммуникации (оптоволокно): расстояние до точки подключения – 1 км.

Инженерно-техническое обеспечение



Ограничения

Удаленность от границ жилой застройки – 1400 метров в северо-западном направлении

Санитарные ограничения:

Допускается размещение производственных объектов с базовыми размерами санитарно - защитных зон не более 100 м, в соответствии со специфическими санитарно-эпидемиологическими требованиями к установлению санитарно-защитных зон объектов, являющихся объектами воздействия на здоровье человека и окружающую среду, утвержденных постановлением Совета Министров Республики Беларусь от 11.12.2019 № 847.

Сведения о способе приобретения и контактные данные

- Предлагается продажа, либо аренда земельного участка.

- Предоставление земельного участка в аренду в соответствии с Декретом Президента Республики Беларусь № 10 от 06.08.2009 г. «О создании дополнительных условий для инвестиционной деятельности в Республике Беларусь»