

ГОСУДАРСТВЕННЫЙ КОМИТЕТ ПО ИМУЩЕСТВУ РЕСПУБЛИКИ БЕЛАРУСЬ

ТЕХНИЧЕСКИЙ ПАСПОРТ  
на сооружение

Республиканское унитарное предприятие "Витебское агентство по государственной регистрации и  
земельному кадастру"

(наименование организации по государственной регистрации недвижимого имущества, прав на него и сделок с ним)

Наименование: Канализационная сеть

Назначение: 3 10 00 - Сооружение специализированное коммунального хозяйства

Инвентарный номер: -

Адрес (местонахождение): Республика Беларусь, Витебская обл., Лиозненский р-н,  
Велешковичский с/с, аг. Ковали, 698, канализационная сеть

Составлен по состоянию на: 04.08.2025

Составил 08.08.2025  
(дата)

Уполномоченное должностное лицо 08.08.2025  
(дата)



Д. Ю. Вырвинский  
(инициалы, фамилия)

В. С. Буров  
(инициалы, фамилия)

Отметки



1. Общие сведения о сооружении

1.1. Перечень составных элементов сооружения

№ п/п	Литер	Наименование	Страница
1	2	3	4
1	А	Канализационная сеть	2

1.2. Общие характеристики сооружения

Наименование характеристики и ее единица измерения	Значение характеристики
1	2
1. Вид инженерной сети	Сеть бытовой канализации
2. Год постройки	1977
3. Дата приемки в эксплуатацию	-
4. Протяженность линейного сооружения, м	199.3
5. Количество колодцев, шт.	9
6. Длина трубопровода, м	199.29
7. Протяженность подземной прокладки, м	199.29

1.3. Сведения о земельных участках

Кадастровый номер	Площадь, га
1	2

2. Характеристики составных (конструктивных) элементов сооружения

№ п/п	Литер	Наименование	Характеристики
1	2	3	4
1	А	Канализационная сеть	Протяженность подземной прокладки: 199.29 м; Границы: Кбк-сущ. - Кбк-5, Кбк-1 - Кбк-3; Количество колодцев: 9 шт.; Длина трубопровода: 199.29 м; Протяженность линейного сооружения: 199.29 м; Вид инженерной сети: Сеть бытовой канализации;
1.1	-	Трубопровод	Тип диаметра: Наружный; Материал: Асбестоцемент; Границы: Кбк-1 - Кбк-5; Глубина прокладки: 2.06 м; Способ прокладки (установки): Подземные; Диаметр: 150 мм; Длина: 87.05 м; Протяженность: 87.05 м; Количество: 1 шт.;
1.2	-	Трубопровод	Тип диаметра: Наружный; Материал: Керамика; Границы: Кбк-3 - Кбк-сущ.; Глубина прокладки: 2.61 м; Способ прокладки (установки): Подземные; Диаметр: 150 мм; Длина: 112.24 м; Протяженность: 112.24 м; Количество: 1 шт.;
1.3	-	Колодец	Материал: Железобетон; Примечание: Диаметр: 1.00 м. Заилен.; Номер(а): Кбк-1; Глубина: 1.76 м; Количество: 1 шт.;
1.4	-	Колодец	Материал: Железобетон; Примечание: Диаметр: 1.00 м. Заилен.; Номер(а): Кбк-2; Глубина: 1.71 м; Количество: 1 шт.;
1.5	-	Колодец	Материал: Железобетон; Примечание: Диаметр: 1.00 м.; Номер(а): Кбк-3; Глубина: 1.87 м; Количество: 1 шт.;
1.6	-	Колодец	Материал: Железобетон; Примечание: Диаметр: 1.00 м.; Номер(а): Кбк-4; Глубина: 2.08 м; Количество: 1 шт.;

№ п/п	Литер	Наименование	Характеристики
1	2	3	4
1.7	-	Колодец	Материал: Железобетон; Примечание: Диаметр: 1.00 м.; Номер(а): КБК-5; Глубина: 2.87 м; Количество: 1 шт.;
1.8	-	Колодец	Материал: Железобетон; Примечание: Диаметр: 1.00 м. Заилен; Номер(а): КБК-6; Глубина: 2.00 м; Количество: 1 шт.;
1.9	-	Колодец	Материал: Железобетон; Примечание: Диаметр: 1.00 м.; Номер(а): КБК-7; Глубина: 2.12 м; Количество: 1 шт.;
1.10	-	Колодец	Материал: Железобетон; Примечание: Диаметр: 1.00 м. Заилен.; Номер(а): КБК-8; Глубина: 1.52 м; Количество: 1 шт.;
1.11	-	Колодец	Материал: Железобетон; Примечание: Диаметр: 1.00 м.; Номер(а): КБК-9; Глубина: 2.55 м; Количество: 1 шт.;

### 3. Сведения об обследованиях

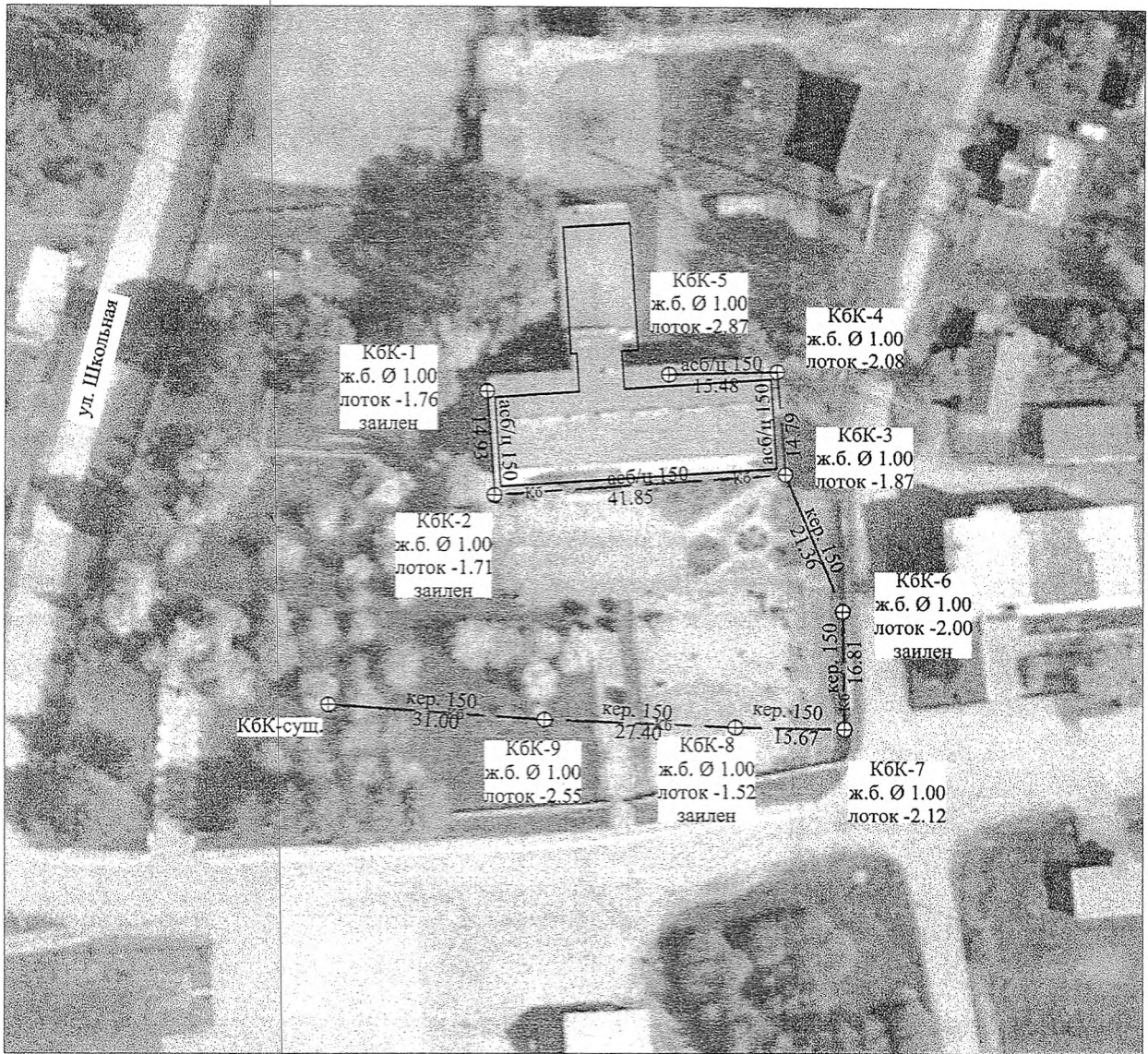
Дата(ы) (период(ы)) обследования	Описание	Инициалы, фамилия исполнителей
1	2	3
04.08.2025	Техническая инвентаризация канализационной сети.	Д. Ю. Вырвинский

### 4. Перечень приложений

№ п/п	Наименование приложения	Дата составления	Листов
1	2	3	4
1	Ситуационный план	07.08.2025	1

Примечание: Строка «Инвентарный номер» не заполнена по причине его отсутствия на момент составления итогового технического документа. Инвентарный номер присваивается при государственной регистрации создания объекта недвижимого имущества и указывается в свидетельстве (удостоверении) о государственной регистрации.





Условные обозначения:

- А - литер
- к6— - трубопровод канализационной сети
- К6К-1 ⊕ - колодец на канализационной сети
- К6К-суш. ⊕ - колодец на канализационной сети в котором расположен узел примыкания сети объекта инвентаризации



РУП "Витебское агентство по государственной регистрации и земельному кадастру"			
Канализационная сеть			
Республика Беларусь, Витебская обл., Лиозненский р-н, Велешковичский с/с, аг. Ковали, 698, канализационная сеть			
Составлен по состоянию на: 04.08.2025			
Масштаб	Система координат: 1963 года		Лист 1 из 1
1:1000	Инициалы, Фамилия	Дата	Подпись проверяющего лица
Составил	Д.Ю. Вырвинский	07.08.2025	
Оформил	Д.Ю. Вырвинский	08.08.2025	
Проверил	В.С. Буров	08.08.2025	

Управляющий



ГОСУДАРСТВЕННЫЙ КОМИТЕТ ПО ИМУЩЕСТВУ РЕСПУБЛИКИ БЕЛАРУСЬ  
Республиканское унитарное предприятие "Витебское агентство по государственной  
регистрации и земельному кадастру"  
РЕЕСТР АДРЕСОВ РЕСПУБЛИКИ БЕЛАРУСЬ

СПРАВКА № 1880275  
о присвоении адреса

Уникальный идентификатор адреса: 9308257

Номера квадратов: 7901

Адрес объекта: Республика Беларусь, Витебская обл., Лиозненский р-н, Велешковичский с/с, аг. Ковали, 698,  
канализационная сеть

Вид объекта: Капитальное строение (линейное сооружение)

Статус адреса: Актуальный

Дата регистрации адреса: 07.08.2025

Основание присвоения (изменения, прекращения существования) адреса: Техническая инвентаризация

Документы, являющиеся основанием для регистрации адреса: Заявление (Отдел по образованию Лиозненского  
районного исполнительного комитета) от 02.07.2025 № 01-26/599 (вх. 200-36003/25 от 15.07.2025)

Состояние адреса: Адрес зарегистрирован

Ведущий инженер

07.08.2025

М.п. Вьюн М. А.



map.nca.by

