

ГОСУДАРСТВЕННЫЙ КОМИТЕТ ПО ИМУЩЕСТВУ РЕСПУБЛИКИ БЕЛАРУСЬ

ТЕХНИЧЕСКИЙ ПАСПОРТ

на незавершенное законсервированное капитальное строение

Осиповичское бюро Бобруйского филиала Республиканского унитарного предприятия "Могилевское
агентство по государственной регистрации и земельному кадастру"
(наименование организации по государственной регистрации недвижимого имущества, прав на него и сделок с ним)

Наименование: Незавершенное законсервированное капитальное строение

Назначение: 2 99 99 - Здание неустановленного назначения

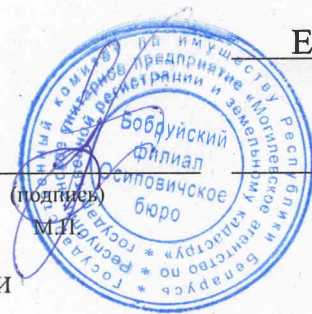
Инвентарный номер: 714/U-33729

Адрес: 213711, Республика Беларусь, Могилевская обл., Осиповичский р-н,
Вязьевский с/с, 20, вблизи д. Смык

Составлен по состоянию на: 04.10.2021

Составил 10.06.2025
(дата)

Уполномоченное должностное лицо 10.06.2025
(дата)



Е. И. Бондаренко
(инициалы, фамилия)

В. А. Иотко
(инициалы, фамилия)

Отметки

1. Общие сведения

1. Кадастровый номер земельного участка	724880404601000007 (1.0000)
2. Литер	А2/бл
3. Количество надземных этажей, шт.	2
4. Количество подземных этажей, шт.	1
5. Дата консервации	31.08.2021
6. Объем здания, куб.м	3966
7. Наружная площадь (площадь застройки), кв.м.	453 (493)
8. Общая площадь здания, кв.м	1150.2
9. Готовность, %	57
10. Вид конструкции здания	Бескаркасная
11. Материал наружных стен	Блоки стеновые



2. Техническое описание

2.1. Техническое описание основного строения

№ п/п	Наименование конструктивных элементов и инженерных систем	Описание конструктивных элементов и инженерных систем	Готовность, %
1	2	3	4
1	Фундамент	Блоки фундаментные	100
2	Наружные стены	Блоки газосиликатные	100
3	Внутренние стены	Блоки газосиликатные	-
4	Перегородки	Кирпичи, Лист гипсокартонный, Блок	100
5	Перекрытия	Плита железобетонная	100
6	Крыша (кровля)	Металлический профиль	100
7	Полы	Нет Наличие теплых полов: Нет	0
8	Окна	ПВХ профиль	100
9	Двери, ворота	ПВХ профиль	8
10	Отделочные работы:	-	-
10.1	наружная отделка стен	Оштукатурено	100
10.2	внутренняя отделка	Нет	0
11	Инженерные системы:	-	-
11.1	отопление	Нет	0
11.2	водопровод и канализация:	-	-
11.2.1	холодное водоснабжение	Нет	0
11.2.2	канализация	Нет	0
11.2.3	горячее водоснабжение	Нет	0
11.2.4	ванны, душ	Нет	-
11.3	система электрооборудования:	-	-
11.3.1	электроснабжение	Нет	0
11.3.2	подключение электроплит	Нет	0
11.4	газоснабжение	Нет	0
11.5	вентиляция	Нет	0
11.6	мусоропровод	Нет	0
11.7	лифты	Нет	0
11.8	иные	Нет	0
12	Прочие	Крыльцо(а)	100

2.2. Техническое описание составных элементов и принадлежностей

Литер	Наименование	Год постройки (дата приемки в эксплуатацию)	Износ, %	Площадь, кв.м.**	Объем, куб.м	Описание конструктивных элементов и инженерных систем***																
						фундамент	стены	перегородки	перекрытия	крыша	полы	окна	двери, ворота	отделка	отопление	водопровод	канализация	электрооборудование	газоснабжение	иные	прочие	
1	Незавершенное законсервированное капитальное строение	-	57*	453 (493)	1576	7	8	9	10	11	12	13	14	15	16	17	18	19	20	21	22	
(А2/бл)	Подвал	-	62*	453 (0)	1454	-	Нар.: ФБ; Вн.: ФБ	кирп.	плит. пер. ж/б мон.	-	бет.	п/ф ПВХ	дер. изд.	Нар.: штукатур.; Вн.: нет	нет	нет	нет	нет	нет	нет	нет	нет
(А2/бл)	Мансарда	-	31*	416 (0)	936	-	Нар.: бл. гс/к; Вн.: нет	бл. гс/к; ГКЛ	дер.	-	нет	п/ф ПВХ	нет	Нар.: штукатур.; Вн.: нет	нет	нет	нет	нет	нет	нет	нет	нет

* Для незавершенных строений указывается готовность, %.

** Указывается наружная площадь и площадь застройки, а в отношении погребов и т.п. – площадь по внутреннему периметру.

*** По основному строению описание конструктивных элементов и инженерных систем в данной таблице не приводится.

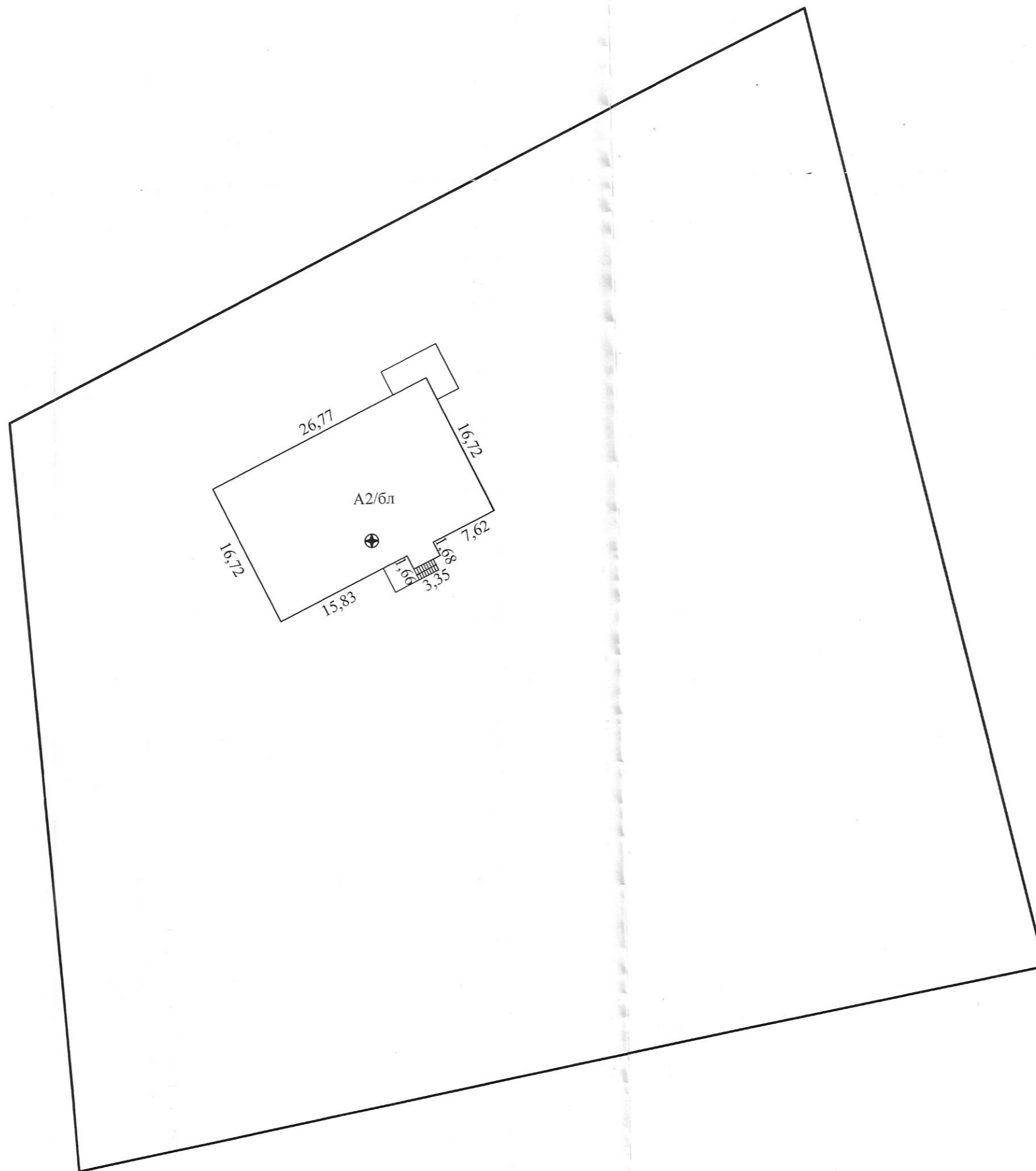
При внесении сведений по сооружениям графы 5 – 22 объединяются.

Примечание:




Количество страниц технического паспорта: 4

Приложение: 1. Ситуационный план на 1 л.; 2. поэтажные планы на 3 л.

Ситуационный план

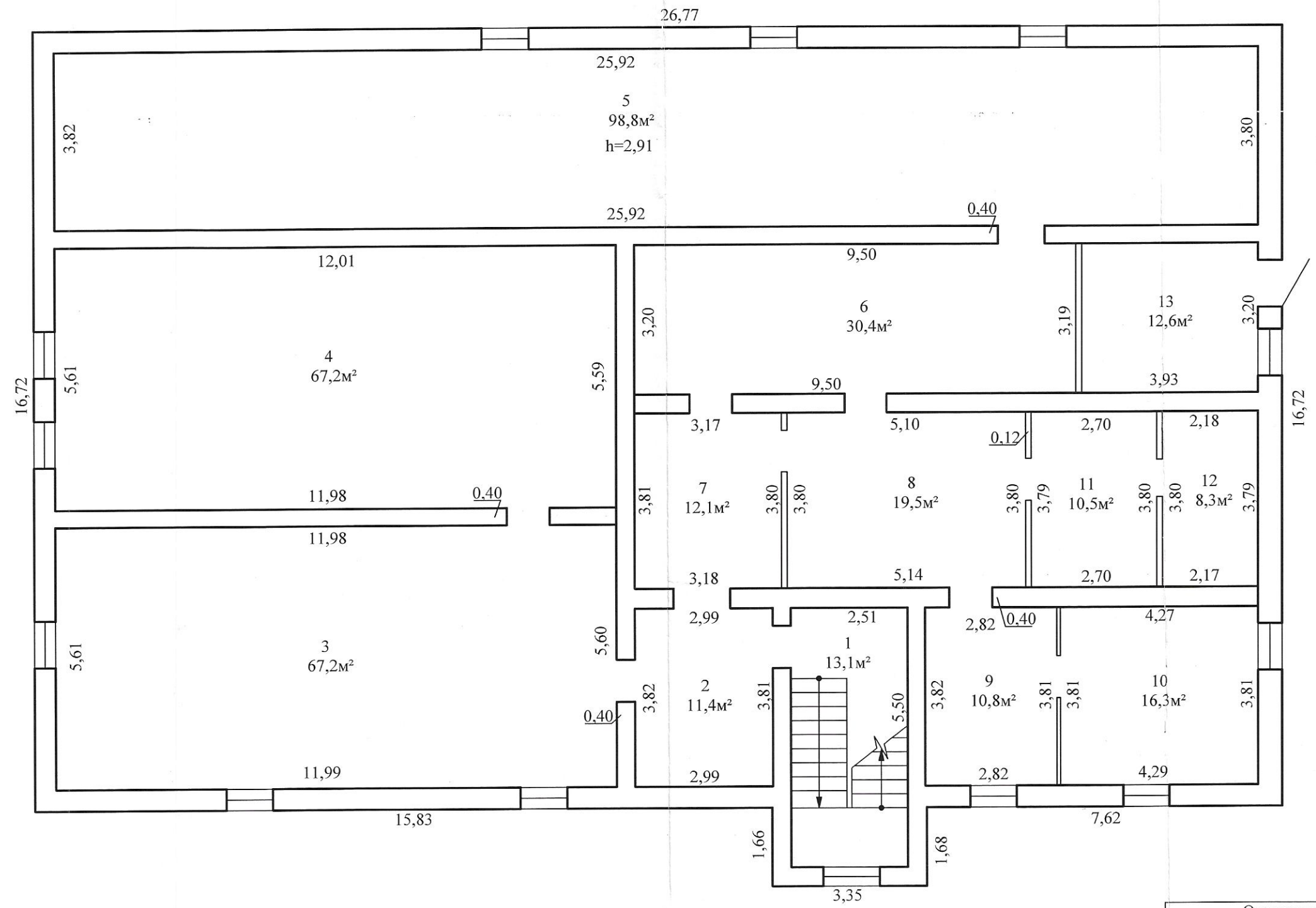


Условные обозначения

-  - Границы земельного участка
-  - Контуры строений
-  - Геокод

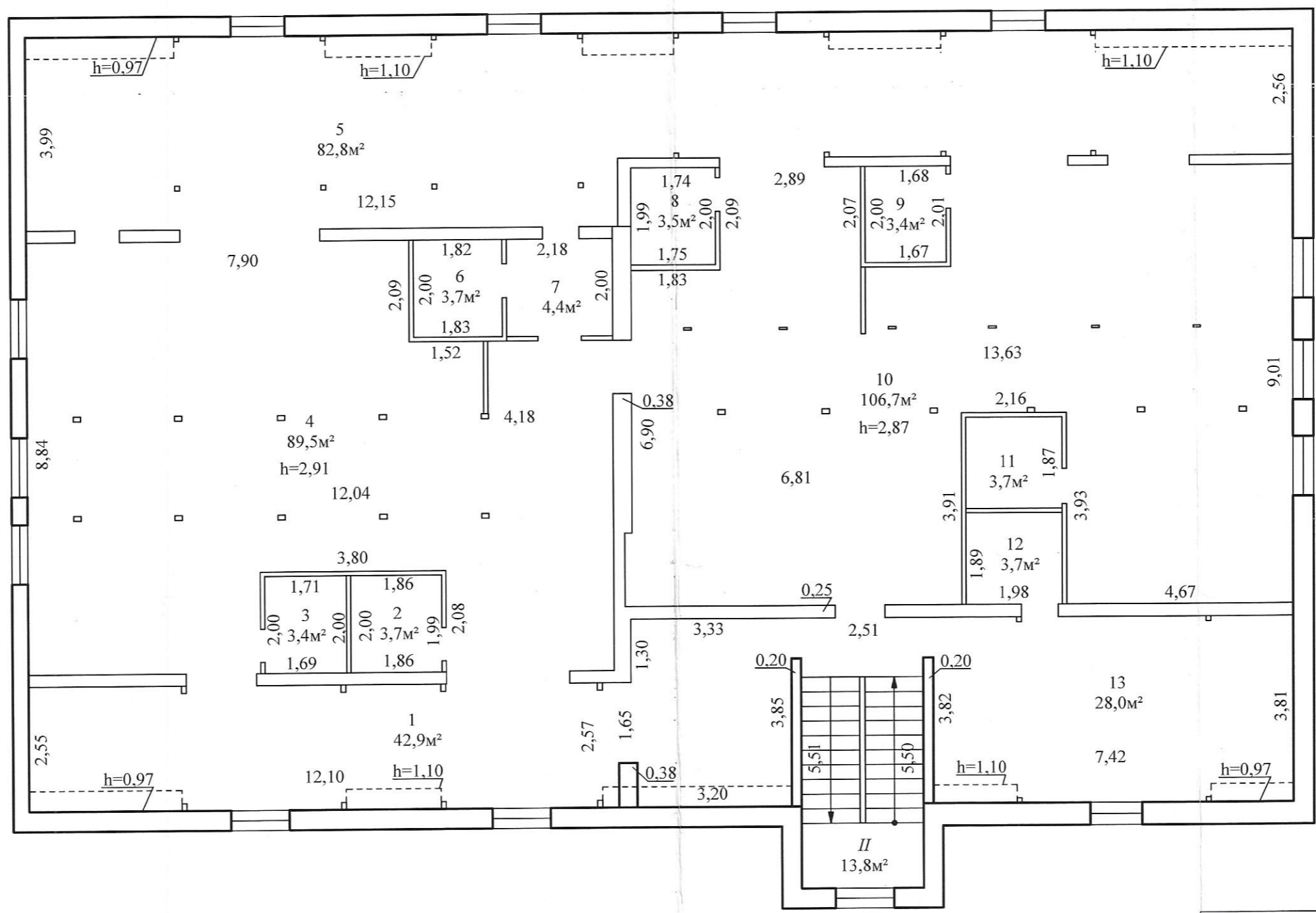
Осиповичское бюро Бобруйского филиала РУП "Могилевское агентство по государственной регистрации и земельному кадастру"			
Незавершенное законсервированное капитальное строение			
213711, Республика Беларусь, Могилевская обл., Осиповичский р-н, Вязьевский с/с, 20, вблизи д. Смык			
Составлен по состоянию на: 04.10.2021			
Масштаб	Система координат: 1963 года		Лист 1 из 1
1:500	Инициалы, Фамилия	Дата	Подпись проверяющего лица:
Составил	Н.Н. Михалева	27.10.2021	
Оформил	Е.И. Бондаренко	10.06.2025	
Проверил	В.А. Иотко	<i>В.А. Иотко</i>	

Поэтажный план Секция (подъезд) - Этаж подвальный



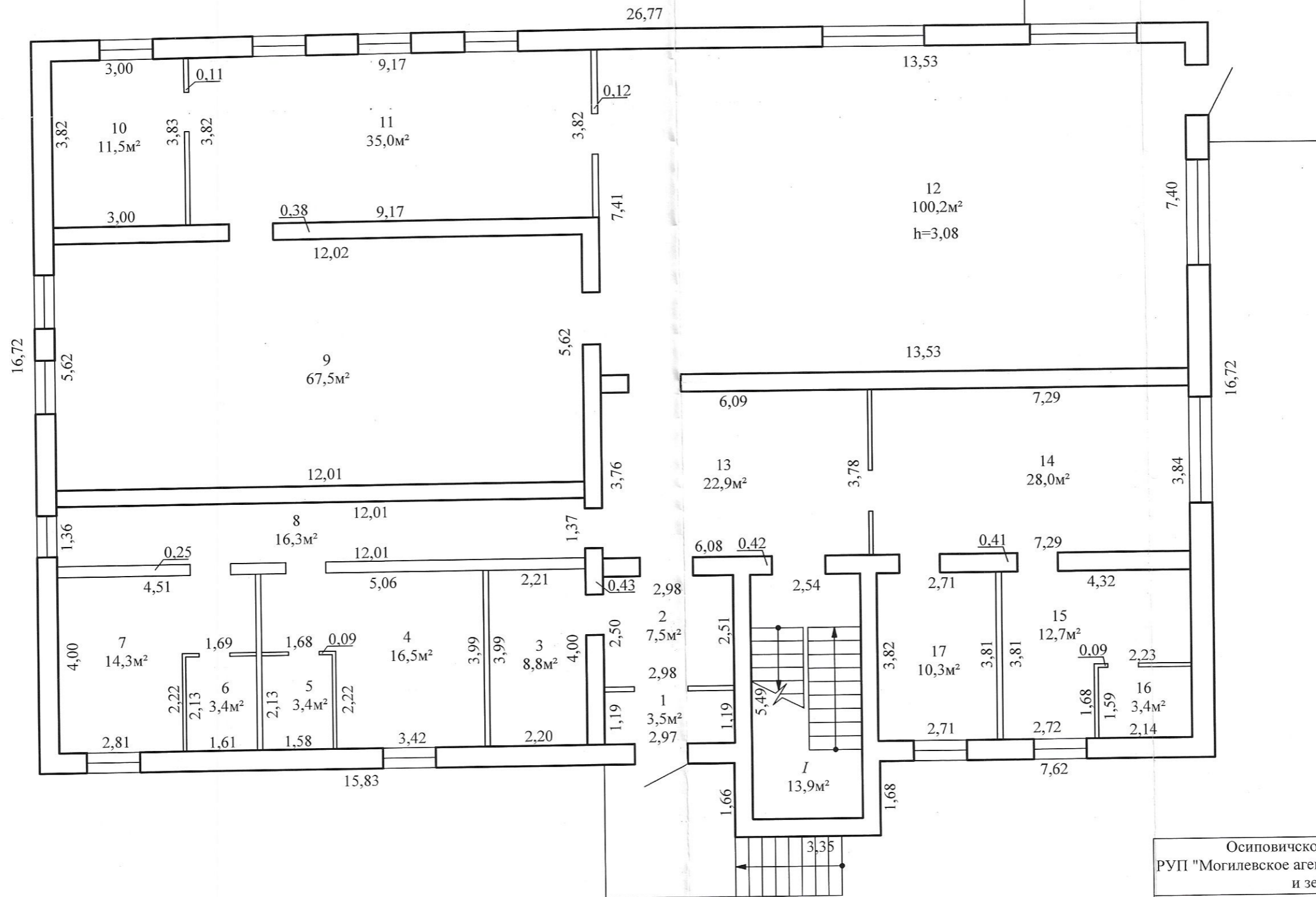
Осиповичское бюро Бобруйского филиала			
РУП "Могилевское агентство по государственной регистрации и земельному кадастру"			
Незавершенное законсервированное капитальное строение			
213711, Республика Беларусь, Могилевская обл., Осиповичский р-н, Вязьевский с/с, 20, вблизи д. Смык			
Составлен по состоянию на: 04.10.2021			
Масштаб	Литер (А2/бл)		Лист 3 из 3
1:100	Инициалы, Фамилия	Дата	Подпись проверяющего лица
Составил	Н.Н.Михалева	27.10.2021	
Оформил	Е.И.Бондаренко	10.06.2025	
Проверил	В.А. Иотко	<i>В.А. Иотко</i>	

Поэтажный план Секция (подъезд) - Этаж мансардный



Осиповичское бюро Бобруйского филиала РУП "Могилевское агентство по государственной регистрации и земельному кадастру"			
Незавершенное законсервированное капитальное строение			
213711, Республика Беларусь, Могилевская обл., Осиповичский р-н, Вязьевский с/с, 20, вблизи д. Смык			
Составлен по состоянию на: 04.10.2021			
Масштаб	Литер А2/бл	Лист 2 из 3	
1:100	Инициалы, Фамилия	Дата	Подпись проверяющего лица:
Составил	Н.Н.Михалева	27.10.2021	
Оформил	Е.И.Бондаренко	10.06.2025	
Проверил	В.А. Иотко	<i>В.А. Иотко</i>	

Поэтажный план Секция (подъезд) - Этаж 1



Осиповичское бюро Бобруйского филиала РУП "Могилевское агентство по государственной регистрации и земельному кадастру"			
Незавершенное законсервированное капитальное строение			
213711, Республика Беларусь, Могилевская обл., Осиповичский р-н, Вязьевский с/с, 20, вблизи д. Смык			
Составлен по состоянию на: 04.10.2021			
Масштаб	Литер А2/бл		Лист 1 из 3
1:100	Инициалы, Фамилия	Дата	Подпись проверяющего лица
Составил	Н.Н. Михалева	27.10.2021	
Оформил	Е.И. Бондаренко	10.06.2025	
Проверил	В.А. Иотко	<i>В.А. Иотко</i>	