

ГОСУДАРСТВЕННЫЙ КОМИТЕТ ПО ИМУЩЕСТВУ РЕСПУБЛИКИ БЕЛАРУСЬ

ТЕХНИЧЕСКИЙ ПАСПОРТ

на здание

Республиканское унитарное предприятие "Витебское агентство по государственной регистрации и земельному кадастру"

(наименование организации по государственной регистрации недвижимого имущества, прав на него и сделок с ним)

Наименование: Здание начальных классов

Назначение: 2 29 14 - Здание специализированное для образования и (или) воспитания

Инвентарный номер: 202/С-71273

Адрес: 211220, Республика Беларусь, Витебская обл., Лиозненский р-н, Лиозненский с/с, д. Великое Село, ул. Школьная, 10/2

Составлен по состоянию на: 21.04.2025

Составил 24.04.2025 (дата)

И. В. Гугняк (инициалы, фамилия)

Уполномоченное должностное лицо 07.05.2025 (дата)



Ж. А. Никифоровская (инициалы, фамилия)

Отметки



1. Общие сведения о здании

1. Кадастровый номер земельного участка	223083502801000066 (1.2698)
2. Литер	А1/д
3. Количество надземных этажей, шт.	1
4. Количество подземных этажей, шт.	0
5. Год постройки (дата приемки в эксплуатацию)	1975
6. Год реконструкции	-
7. Физический износ, %	65
8. Объем здания, куб.м	157
9. Наружная площадь (площадь застройки), кв.м.	60 (62)
10. Общая площадь здания, кв.м	53.1
11. Нормируемая площадь здания, кв.м	44.5
12. Количество нежилых изолированных помещений, шт.	-
13. Общая площадь нежилых изолированных помещений, кв.м	-
14. Нормируемая площадь нежилых изолированных помещений, кв.м	-
15. Количество жилых изолированных помещений (квартир), шт.	-
16. Жилая площадь жилого дома (общежития, жилого здания специального назначения), кв.м	-
17. Общая площадь жилых помещений (квартир) жилого дома, кв.м	-
18. Общая площадь квартир по СНБ, кв.м	-
19. Общая площадь жилых помещений общежития, жилого здания специального назначения, кв.м	-
20. Общая площадь помещений общежития, жилого здания специального назначения, кв.м	-
21. Площадь балконов, лоджий, террас и т.п. без учета коэффициентов, кв.м	-
22. Площадь балконов, лоджий, террас и т.п. жилых помещений с учетом коэффициентов, кв.м	-
23. Количество машино-мест, шт.	-
24. Площадь машино-мест, кв.м	-
25. Вид конструкции здания	Бескаркасная
26. Материал наружных стен	Бревно

2. Сведения о стоимости

Вид стоимости	Дата определения (год уровня цен)	Стоимость, руб.	Документ о стоимости
1	2	3	4
Нет сведений	-	-	-



3. Распределение помещений и их площадей

3.1. По жилым помещениям

Наименование	Распределение квартир по числу комнат							Жилые помещения в общежитиях	Жилые помещения в жилых зданиях специального назначения	Иные жилые помещения	Всего
	однокомнатные	двухкомнатные	трехкомнатные	четырёхкомнатные	пятикомнатные	более пяти комнат	итого				
1	2	3	4	5	6	7	8	9	10	11	12
Количество жилых помещений (квартир), шт.	-	-	-	-	-	-	-	-	-	-	-
Количество жилых комнат, шт.	-	-	-	-	-	-	-	-	-	-	-
Жилая площадь, кв. м	-	-	-	-	-	-	-	-	-	-	-
Общая площадь жилых помещений (квартир) жилого дома, кв. м	-	-	-	-	-	-	-	-	-	-	-
Общая площадь жилых помещений общежития (жилого здания специального назначения), кв. м	-	-	-	-	-	-	-	-	-	-	-
Общая площадь квартир по СНБ, кв. м	-	-	-	-	-	-	-	-	-	-	-
Общая площадь здания, кв. м	-	-	-	-	-	-	-	-	-	-	-

3.2. По нежилым помещениям

Назначение	науч.	Всего
1	2	3
Нормируемая площадь, кв. м	44.5	44.5
Общая площадь, кв. м	53.1	53.1

3.3. Благоустройство жилых помещений

Наименование показателя	Отопление		Водопровод	Канализация		Горячее водоснабжение	Ванны (души)	Газ (газоснабжение)	Напольные электроплиты (варочные панели)	
	нецентральное	Центральное		центральная	местная					
		от ТЭЦ или групповой (районной) котельной <*>								от индивидуальных отопительных устройств на <***>
1	2	3	4	5	6	7	8	9	10	11
Количество изолированных жилых помещений (квартир), шт.	-	-	-	-	-	-	-	-	-	-
Общая площадь жилых помещений, кв. м	-	-	-	-	-	-	-	-	-	-

<*> Система теплоснабжения централизованная.

<***> Система теплоснабжения децентрализованная (локальная).

4. Техническое описание

4.1 Техническое описание здания

№ п/п	Наименование конструктивных элементов и инженерных систем	Описание конструктивных элементов и инженерных систем
1	2	3
1	Фундамент	Бутобетон
2	Наружные стены	Бревно
3	Внутренние стены	Бревно
4	Перегородки	Доска
5	Перекрытия	Дерево
6	Крыша (кровля)	Асбестоцементный волнистый лист
7	Полы	Доска
8	Окна	Дерево
9	Двери, ворота	Дерево
10	Отделочные работы:	-
10.1	наружная отделка стен	Окрашено, Обшивка деревом
10.2	внутренняя отделка	Оклейка обоями
11	Инженерные системы:	-
11.1	отопление	Нет
11.2	водопровод и канализация:	-
11.2.1	холодное водоснабжение	Нет
11.2.2	канализация	Нет
11.2.3	горячее водоснабжение	Нет
11.2.4	ванны, душ	Нет
11.3	система электрооборудования:	-
11.3.1	электроснабжение	Нет
11.3.2	подключение электроплит	Нет
11.4	газоснабжение	Нет
11.5	вентиляция	Вентиляция с естественным побуждением
11.6	мусоропровод	Нет
11.7	лифты	Нет
11.8	иные	Нет
12	Прочие	Нет



4.2 Техническое описание основных строений, их составных элементов и принадлежностей

Литер	Наименование	Год постройки (дата приемы в эксплуатацию)	Износ, %*	Площадь, кв.м.**	Объем, куб.м	Описание конструктивных элементов и инженерных систем***															
						фундамент	стены	перегородки	перекрытия	крыша	полы	окна	двери, ворота	отделка	отопление	водопровод	канализация	электро-снабжение	газо-снабжение	иные	прочие
1	2	3	4	5	6	7	8	9	10	11	12	13	14	15	16	17	18	19	20	21	22
А1/д	Здание начальных классов	1975	65	55 (55)	145	-	-	-	-	-	-	-	-	-	-	-	-	-	-	-	-
1	Пристройка	1975	60	5 (7)	12	столб дер.	доска	дер.	нет	волн. шифер	доска	дер.	-	окр.	нет	нет	нет	нет	нет	нет	крыл.
б	Линия электропередачи	2002	-	Линия электропередачи: Рабочее напряжение: 0,4 киловольт. Протяженность подземной прокладки: 10.10 м. Границы: Оп-сущ. - Уз-1. Длина провода: 23.00 м. Способ прокладки (установки): Подземные. Протяженность линейного сооружения: 10.10 м. Вид инженерной сети: Сеть электроснабжения. Кабель: Марка: АВВГ 4х16. Границы: Оп-сущ. - Уз-1. Глубина прокладки: 0.70 м. Способ прокладки (установки): Подземные. Длина: 23.00 м. Протяженность: 10.10 м. Количество: 1 шт.																	

* Для незавершенных строений указывается готовность, %.

** Указывается наружная площадь и площадь застройки, а в отношении погребов и т.п. – площадь по внутреннему периметру.

*** По основному строению описание конструктивных элементов и инженерных систем в данной таблице не приводится.

При внесении сведений по сооружениям графы 5 – 22 объединяются.

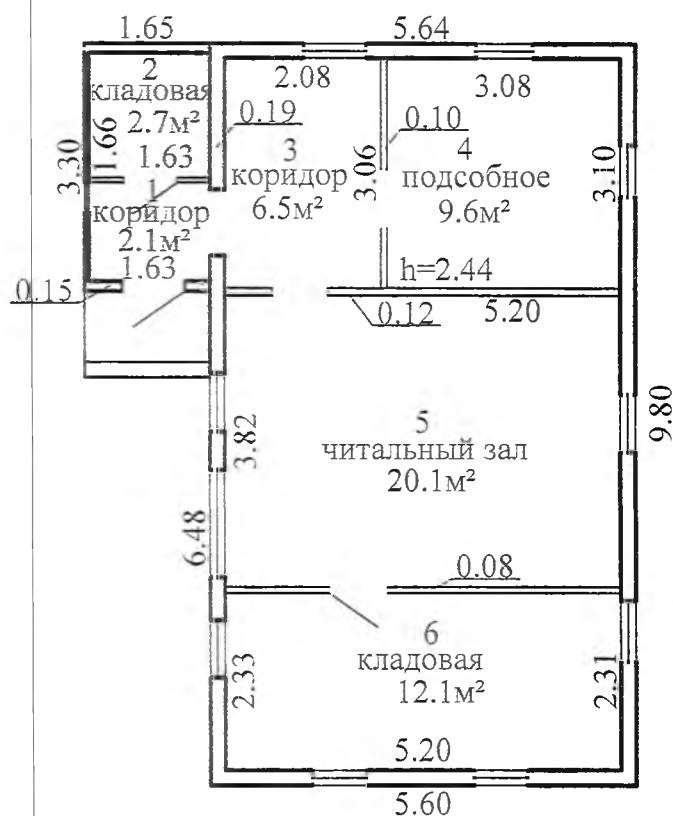
Примечание:

Количество страниц технического паспорта: 5

Приложение: 1. поэтажные планы на 1 л.; 2. Ситуационный план на 1 л.



Поэтажный план 1 этаж



44.5 м²
53.1 м²



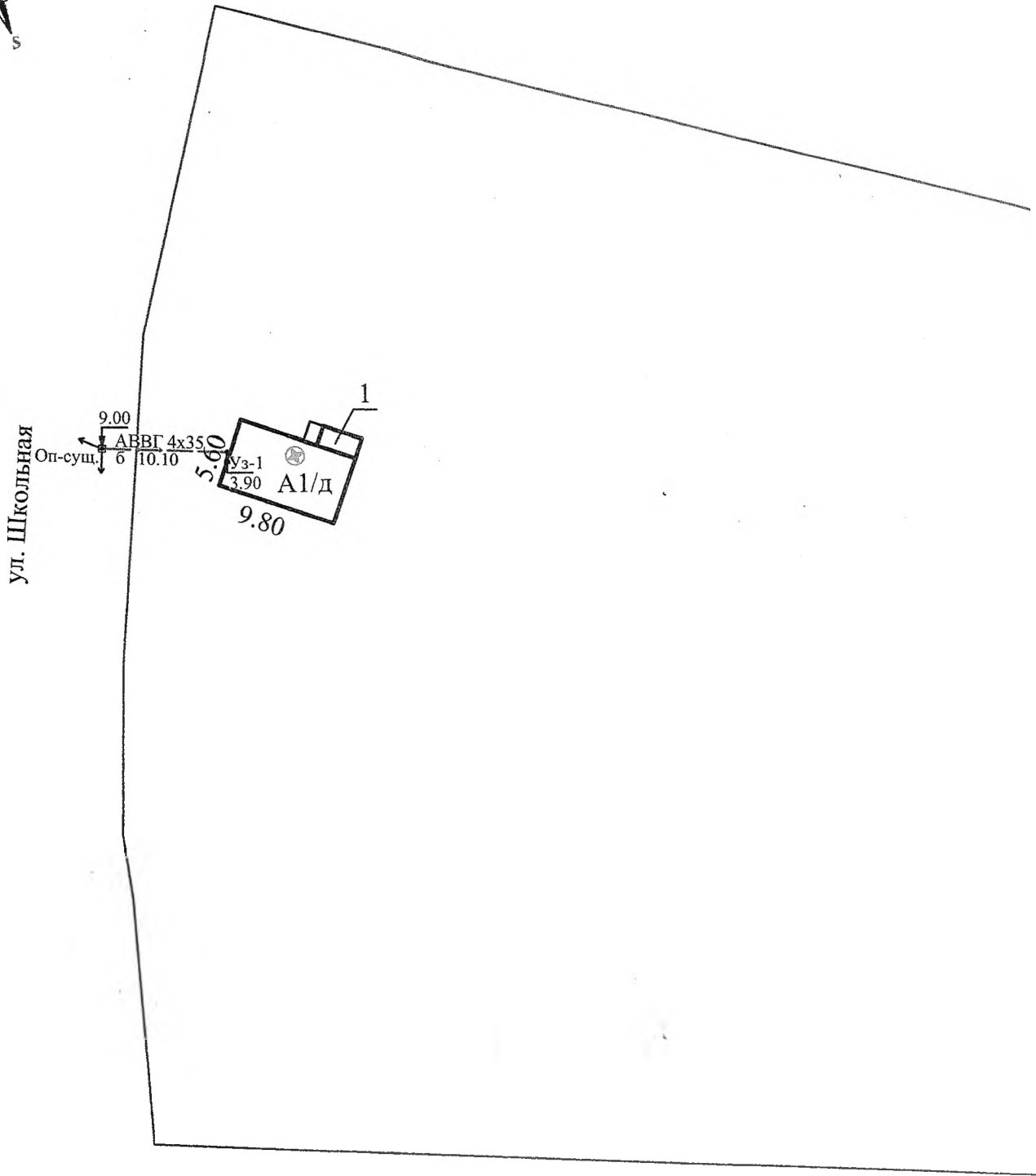
РУП "Витебское агентство по государственной регистрации и земельному кадастру"

Здание начальных классов

211220, Республика Беларусь, Витебская обл., Лиозненский р-н, Лиозненский с/с, д. Великое Село, ул. Школьная, 10/2

Составлен по состоянию на: 21 апреля 2025 г.

Масштаб	Литер А1/сп		Лист 1 из 1
1:100	Инициалы, Фамилия	Дата	Подпись проверяющей лица:
Составил	И.В. Гугняк	24.04.2025	
Оформил	И.В. Гугняк	24.04.2025	
Проверил	Ж.А. Никифоровская	30.04.2025	



Условные обозначения:



- контур строения

А1/д - литер строения



- земельный участок

- геокод объекта

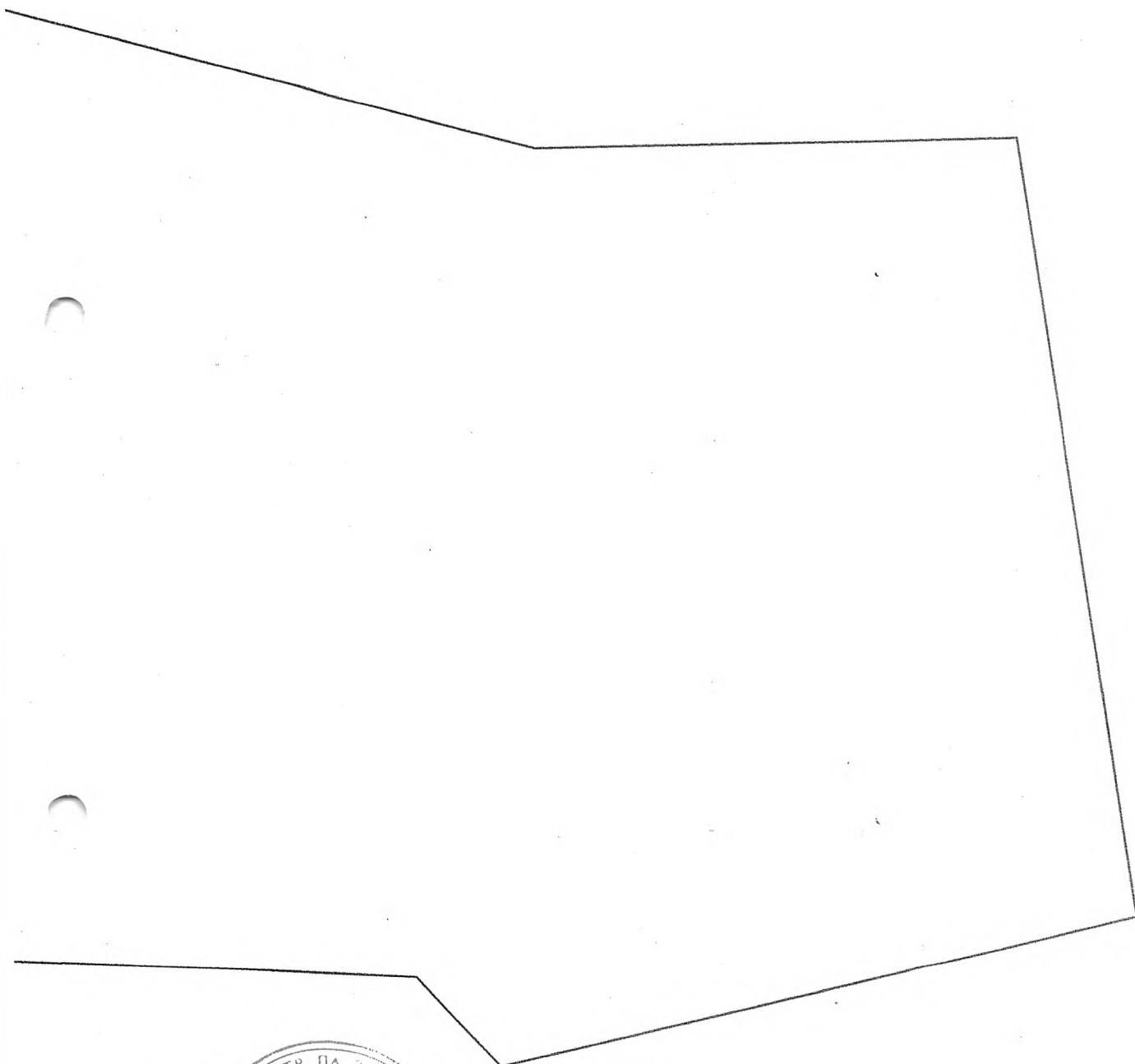
- линия электропередачи низкого напряжения и наружного освещения подземная

- точка поворота вниз и высота опуска

- точка поворота вверх и высота подъема

6 - литер





РУП "Витебское агентство по государственной регистрации и земельному кадастру"			
Здание начальных классов			
211220, Республика Беларусь, Витебская обл., Лиозненский р-н, Лиозненский с/с, д. Великое Село, ул. Школьная, 10/2			
Составлен по состоянию на: 21 апреля 2025 г.			
Масштаб	Система координат: 1963 года		Лист 1 из 1
1:500	Инициалы, Фамилия	Дата	Подпись проверяющего лица:
Составил	И.В. Гугняк	26.04.2025	
Оформил	И.В. Гугняк	26.04.2025	
Проверил	Ж.А. Никифоровская	30.04.2025	