

ГОСУДАРСТВЕННЫЙ КОМИТЕТ ПО ИМУЩЕСТВУ РЕСПУБЛИКИ БЕЛАРУСЬ

ТЕХНИЧЕСКИЙ ПАСПОРТ

на сооружение

Оршанский филиал Республиканского унитарного предприятия "Витебское агентство по государственной регистрации и земельному кадастру"  
(наименование организации по государственной регистрации недвижимого имущества, прав на него и сделок с ним)

Наименование: Шуховская водонапорная башня

Назначение: 3 09 00 - Сооружение специализированное водохозяйственного назначения

Инвентарный номер: - 2431С - 54228

Адрес (местонахождение): 211067, Республика Беларусь, Витебская обл., Толочинский р-н, Кохановский с/с, 69, вблизи п. Коханово

Составлен по состоянию на: 30.10.2023

Составил 30.11.2023  
(дата)

Д.А. Лекарев  
(инициалы, фамилия)

Уполномоченное должностное лицо 30.11.2023  
(дата)

М.М. Горошкин  
(инициалы, фамилия)

Отметки



## 1. Общие сведения о сооружении

## 1.1. Перечень составных элементов сооружения

№ п/п	Литер	Наименование	Страница
1	2	3	4
1	А	Башня	2
2	Б	Подземная часть	3

## 1.2. Общие характеристики сооружения

Наименование характеристики и ее единица измерения	Значение характеристики
1	2
1. Объем, куб.м	-
2. Год постройки	1929
3. Дата приемки в эксплуатацию	-
4. Высота, м	26.05
5. Размер(ы), м	-
6. Площадь, кв.м	136.5
7. Физический износ, %	60

## 1.3. Сведения о стоимости

Вид стоимости	Дата определения	Стоимость, руб.	Документ о стоимости
1	2	3	4
Первоначальная (переоцененная) стоимость	01.10.23	4209.68	Справка Борисовская дистанция пути от 10.10.2023 № 382-10-07/19
Остаточная стоимость	10.10.23	4209.68	Справка Борисовская дистанция пути от 10.10.2023 № 382-10-07/19

## 1.4. Сведения о земельных участках

Кадастровый номер	Площадь, га
1	2
224685600001000177	0.0934

## 2. Характеристики составных (конструктивных) элементов сооружения

№ п/п	Литер	Наименование	Характеристики
1	2	3	4
1	А	Башня	Площадь: 136.5 кв.м; Размеры основания: 13,18 м; Высота: 26.05 м; Материал покрытия (основания): Бетон;
1.1	-	Основание	Материал: Бетон; Конструктивные особенности: Диаметр: 13.18м; Ширина: 0.50 м; Высота: 1.10 м; Длина: 38.96 м;
1.2	-	Бак	Тип отделки: Окрашено; Материал: Сталь; Высота: 6.15 м;
1.3	-	Ствол	Материал: Дерево, Сталь; Высота: 19.90 м;
1.4	-	Лестница	Материал: Сталь; Ширина: 0.50 м;



№ п/п	Литер	Наименование	Характеристики
1	2	3	4
2	Б	Подземная часть	<p>           Год постройки: 1929; Материал наружных стен: Бетон монолитный; Площадь застройки: 41 кв.м;            Вид конструкции здания: Бескаркасная;            Готовность: -; Площадь балконов, лоджий, террас и т.п. без учета коэффициентов: 0.0 кв.м;            Нормируемая площадь: 23.6 кв.м; Общая площадь: 26.1 кв.м; Наружная площадь: 41 кв.м; Объем: 166 куб.м; Физический износ: 60 %; Фундамент: Бетон;            Наружные стены: Бетон; Внутренние стены: Нет;            Перегородки: Нет; Перекрытия: Нет; Крыша (кровля): Бетон; Полы: Бетон; Окна: Нет; Двери, ворота: Деревянные изделия; наружная отделка стен: Нет; внутренняя отделка: Нет; Прочие: -;            Прочие: Нет; отопление: Нет; холодное водоснабжение: Нет; канализация: Нет; горячее водоснабжение: Нет; ванны, душ: Нет;            электроснабжение: Нет; подключение электроплит: Нет; газоснабжение: Нет; вентиляция: Вентиляция с естественным побуждением; мусоропровод: Нет;            лифты: Нет; иные: -; иные: Нет;         </p>

### 3. Сведения об обследованиях

Дата(ы) (период(ы)) обследования	Описание	Инициалы, фамилия исполнителей
1	2	3
30.10.2023	Техническая инвентаризация Шуховской водонапорной башни. Признаки самовольного строительства: Нет	Д. А. Лекарев

### 4. Перечень приложений

№ п/п	Наименование приложения	Дата составления	Листов
1	2	3	4
1	Ситуационный план	30.11.2023	1
2	Позэтажные планы	31.10.2023	1
3	Фотоприложение	31.10.2023	1

Примечание: Строка «Инвентарный номер» не заполнена по причине его отсутствия на момент составления итогового технического документа. Инвентарный номер присваивается при государственной регистрации создания объекта недвижимого имущества и указывается в свидетельстве (удостоверении) о государственной регистрации.



# Ситуационный план

Приложение 1



Условные обозначения:

- граница земельного участка, предоставленного для объекта инвентаризации
- 224685600001000177 кадастровый номер земельного участка
- ⊕ геокод
- контур сооружения подземного
- контур сооружения наземного

Оршанский филиал РУП "Витебское агентство по государственной регистрации и земельному кадастру"

Шуховская водонапорная башня

211067, Республика Беларусь, Витебская обл., Толочинский р-н, Кохановский с/с, 69, вблизи п. Коханово

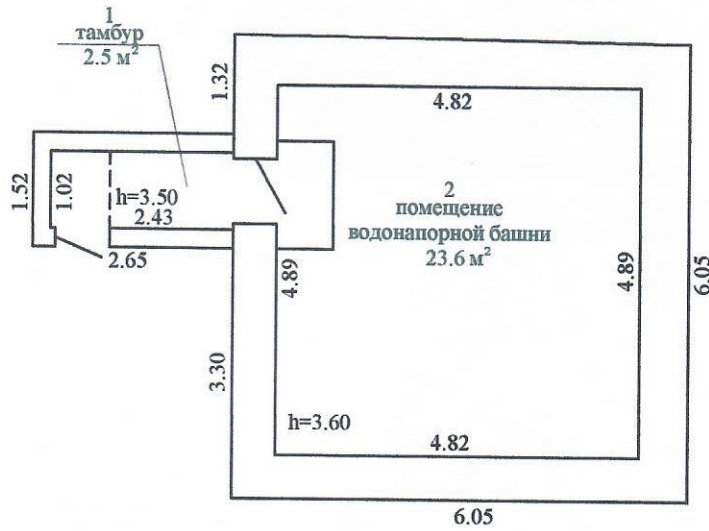
Система координат: СК - 63

План составлен по состоянию на 30.10.2023

Масштаб	Лист 1	Листов 1	Стр.
1:500	Фамилия И.О.	Подпись	Дата
Составил	Лекарев Д.А.		30.11.2023
Оформил	Лекарев Д.А.		30.11.2023
Проверил	Горошкин М.М.		30.11.2023

# Поэтажный план

## 1-й подземный этаж



23.6 м<sup>2</sup>  
26.1 м<sup>2</sup>

Оршанский филиал РУП "Витебское агентство по государственной регистрации и земельному кадастру"			
Шуховская водонапорная башня			
211067, Республика Беларусь, Витебская обл., Толочинский р-н, Кохановский с/с, 69, вблизи п. Коханово			
Литер -Б	Секция (подъезд) -	Этаж-1	
Составлен по состоянию на: 30.10.2023г.			
Масштаб	Лист 1	Листов 1	Стр.
1:100	Инициалы, Фамилия	Подпись	Дата
Составил	ДА. Лекарев		30.11.2023
Оформил	ДА. Лекарев		30.11.2023
Проверил	М.М. Горошкин		30.11.2023



Фотоприложение



30. 10.2023  
(дата фотографирования)

А

Шуховская водонапорная башня  
(Наименование строения (составного элемента или принадлежности))

Лист 1	Листов 1
Составил	Д. А. Лекарев