

ГОСУДАРСТВЕННЫЙ КОМИТЕТ ПО ИМУЩЕСТВУ РЕСПУБЛИКИ БЕЛАРУСЬ

ТЕХНИЧЕСКИЙ ПАСПОРТ

на здание

Республиканское унитарное предприятие "Витебское агентство по государственной регистрации и земельному кадастру"

(наименование организации по государственной регистрации недвижимого имущества, прав на него и сделок с ним)

Наименование: Здание столовой

Назначение: 2 29 14 - Здание специализированное для образования и (или) воспитания

Инвентарный номер: 202/С-71275

Адрес: 211220, Республика Беларусь, Витебская обл., Лиозненский р-н, Лиозненский с/с, д. Великое Село, ул. Школьная, 10/4

Составлен по состоянию на: 21.04.2025

Составил 06.05.2025 (дата)

Уполномоченное должностное лицо 07.05.2025 (дата)



И. В. Гугняк (инициалы, фамилия)

Ж. А. Никифоровская (инициалы, фамилия)

Отметки



1. Общие сведения о здании

| | |
|--|-----------------------------|
| 1. Кадастровый номер земельного участка | 223083502801000066 (1.2698) |
| 2. Литер | A1/д |
| 3. Количество надземных этажей, шт. | - |
| 4. Количество подземных этажей, шт. | - |
| 5. Год постройки (дата приемки в эксплуатацию) | 1978 |
| 6. Год реконструкции | - |
| 7. Физический износ, % | 70 |
| 8. Объем здания, куб.м | 261 |
| 9. Наружная площадь (площадь застройки), кв.м. | 88 (88) |
| 10. Общая площадь здания, кв.м | 78.1 |
| 11. Нормируемая площадь здания, кв.м | 73.2 |
| 12. Количество нежилых изолированных помещений, шт. | - |
| 13. Общая площадь нежилых изолированных помещений, кв.м | - |
| 14. Нормируемая площадь нежилых изолированных помещений, кв.м | - |
| 15. Количество жилых изолированных помещений (квартир), шт. | - |
| 16. Жилая площадь жилого дома (общежития, жилого здания специального назначения), кв.м | - |
| 17. Общая площадь жилых помещений (квартир) жилого дома, кв.м | - |
| 18. Общая площадь квартир по СНБ, кв.м | - |
| 19. Общая площадь жилых помещений общежития, жилого здания специального назначения, кв.м | - |
| 20. Общая площадь помещений общежития, жилого здания специального назначения, кв.м | - |
| 21. Площадь балконов, лоджий, террас и т.п. без учета коэффициентов, кв.м | - |
| 22. Площадь балконов, лоджий, террас и т.п. жилых помещений с учетом коэффициентов, кв.м | - |
| 23. Количество машино-мест, шт. | - |
| 24. Площадь машино-мест, кв.м | - |
| 25. Вид конструкции здания | Бескаркасная |
| 26. Материал наружных стен | Бревно |

2. Сведения о стоимости

| Вид стоимости | Дата определения (год уровня цен) | Стоимость, руб. | Документ о стоимости |
|---------------|-----------------------------------|-----------------|----------------------|
| 1 | 2 | 3 | 4 |
| Нет сведений | - | - | - |



 Управление
 В.В.Рабчинский

3. Распределение помещений и их площади

3.1. По жилым помещениям

| Наименование | Распределение квартир по числу комнат | | | | | | | Жилые помещения в общежитиях | Жилые помещения в жилых зданиях специального назначения | Иные жилые помещения | Всего |
|--|---------------------------------------|---------------|---------------|------------------|---------------|-------------------|-------|------------------------------|---|----------------------|-------|
| | одноконнатные | двухкомнатные | трехкомнатные | четырёхкомнатные | пятикомнатные | более пяти комнат | итого | | | | |
| 1 | 2 | 3 | 4 | 5 | 6 | 7 | 8 | 9 | 10 | 11 | 12 |
| Количество жилых помещений (квартир), шт. | - | - | - | - | - | - | - | - | - | - | - |
| Количество жилых комнат, шт. | - | - | - | - | - | - | - | - | - | - | - |
| Жилая площадь, кв. м | - | - | - | - | - | - | - | - | - | - | - |
| Общая площадь жилых помещений (квартир) жилого дома, кв. м | - | - | - | - | - | - | - | - | - | - | - |
| Общая площадь жилых помещений общежития (жилого здания специального назначения), кв. м | - | - | - | - | - | - | - | - | - | - | - |
| Общая площадь квартир по СНБ, кв. м | - | - | - | - | - | - | - | - | - | - | - |
| Общая площадь здания, кв. м | - | - | - | - | - | - | - | - | - | - | - |

3.2. По нежилым помещениям

| Назначение | общепит | Всего |
|----------------------------|---------|-------|
| 1 | 2 | 3 |
| Нормируемая площадь, кв. м | 73.2 | 73.2 |
| Общая площадь, кв. м | 78.1 | 78.1 |

3.3. Благоустройство жилых помещений

| Наименование показателя | Отопление | | | Водопровод | Канализация | | Горячее водоснабжение | Ванны (души) | Газ (газоснабжение) | Напольные электроплиты (варочные панели) |
|---|-----------|---|---|------------|-------------|---------|-----------------------|--------------|---------------------|--|
| | печное | Центральное | | | центральная | местная | | | | |
| | | от ТЭЦ или групповой (районной) котельной <*> | от индивидуальных отопительных устройств на _____ <***> | | | | | | | |
| 1 | 2 | 3 | 4 | 5 | 6 | 7 | 8 | 9 | 10 | 11 |
| Количество изолированных жилых помещений (квартир), шт. | - | - | - | - | - | - | - | - | - | - |
| Общая площадь жилых помещений, кв. м | - | - | - | - | - | - | - | - | - | - |

<*> Система теплоснабжения централизованная.

<***> Система теплоснабжения децентрализованная (локальная).

Управляющий _____ В.В.Рабчинский

4.2 Техническое описание основных строений, их составных элементов и принадлежностей

| Литер | Наименование | Год постройки (дата приемки в эксплуатацию) | Износ, %* | Площадь, кв.м** | Объем, куб.м | Описание конструктивных элементов и инженерных систем*** | | | | | | | | | | | | | | | |
|-------|------------------------------|--|-----------|---|--------------|--|-------|-------------|------------|-------------|------|------|---------------|---------|-----------|------------|-------------|-------------------|----------------|------|--------|
| | | | | | | фундамент | стены | перегородки | перекрытия | крыша | полы | окна | двери, ворота | отделка | отопление | водопровод | канализация | электро-снабжение | газо-снабжение | иные | прочие |
| 1 | 2 | 3 | 4 | 5 | 6 | 7 | 8 | 9 | 10 | 11 | 12 | 13 | 14 | 15 | 16 | 17 | 18 | 19 | 20 | 21 | 22 |
| A1/д | Здание столовой | 1978 | 70 | 83 (83) | 249 | - | - | - | - | - | - | - | - | - | - | - | - | - | - | - | - |
| 1 | Пристройка | 1978 | 65 | 5 (5) | 12 | столб дер. | доска | нет | нет | волн. шифер | дер. | дер. | дер. | окр. | нет | нет | нет | нет | нет | нет | нет |
| а | Линия электропередачи | 2002 | - | Линия электропередачи: Рабочее напряжение: 0,4 киловольт. Протяженность подземной прокладки: 50.50 м. Границы: Оп-сущ. Уз-1. Длина кабеля: 63.50 м. Способ прокладки (установки): Подземные. Протяженность линейного сооружения: 50.50 м. Вид инженерной сети: Сеть электроснабжения. Кабель: Марка: АВВГ 4х35. Границы: Оп-сущ. Уз-1. Глубина прокладки: 0.70 м. Способ прокладки (установки): Подземные. Длина: 63.50 м. Протяженность: 50.50 м. Количество: 1 шт. | | | | | | | | | | | | | | | | | |
| б | Канализация (домовой выпуск) | 1978 | - | Канализация (домовой выпуск): Протяженность подземной прокладки: 22.60 м. Границы: Уз-2 - Ёмкость. Длина трубопровода: 22.60 м. Протяженность линейного сооружения: 22.60 м. Вид инженерной сети: Сеть бытовой канализации. Трубопровод: Тип диаметра: Внутренний. Материал: Полиэтилен (ПЭ). Границы: Уз-2 - Ёмкость. Глубина прокладки: 1.20 м. Способ прокладки (установки): Подземные. Диаметр: 100 мм. Длина: 22.60 м. Протяженность: 22.60 м. Количество: 1 шт. Ёмкость: Материал: Сталь. Количество: 1 шт. Объем: 5 куб.м. | | | | | | | | | | | | | | | | | |

* Для незавершенных строений указывается готовность, %.

** Указывается наружная площадь и площадь застройки, а в отношении погребов и т.п. – площадь по внутреннему периметру.

*** По основному строению описание конструктивных элементов и инженерных систем в данной таблице не приводится.

При внесении сведений по сооружениям графы 5 – 22 объединяются.

Примечание:

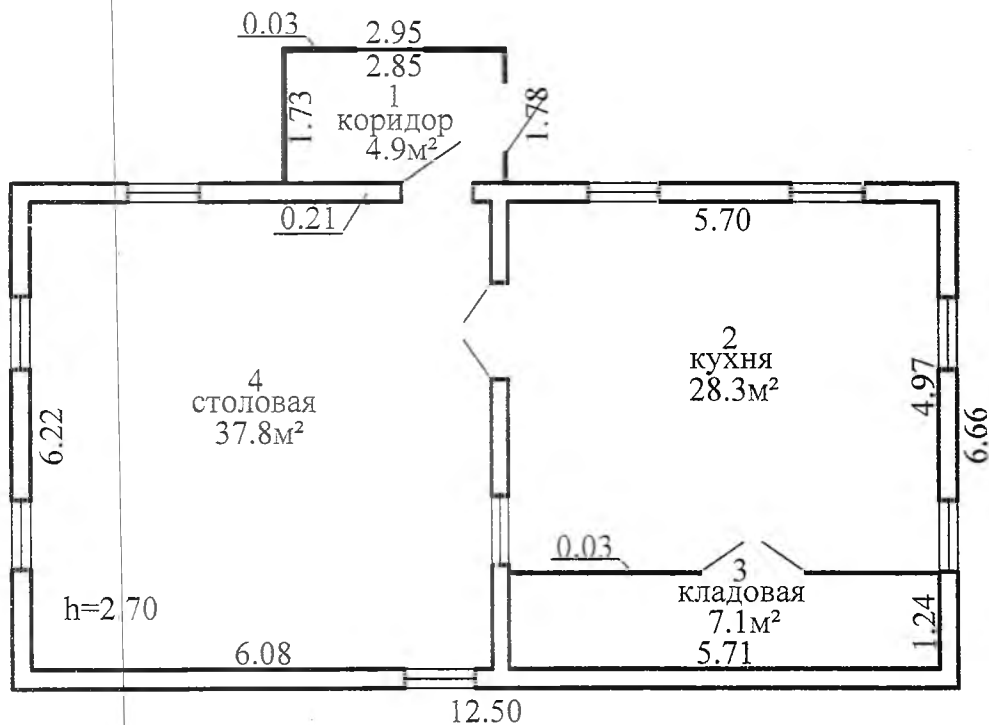
Количество страниц технического паспорта: 5

Приложение: 1. поэтажные планы на 1 л.; 2. Ситуационный план на 1 л.



Поэтажный план

1 этаж



| | | | |
|---|--------------------|------------|---|
| РУП "Витебское агентство по государственной регистрации земельному кадастру" | | | |
| Здание столовой | | | |
| 211220, Республика Беларусь, Витебская обл., Лиозненский р-н, Лиозненский с/с, д. Великое Село, ул. Школьная, 10/ | | | |
| Составлен по состоянию на: 21 апреля 2025 г. | | | |
| Масштаб | Литер А1/д | | Лист 1 из |
| 1:100 | Инициалы, Фамилия | Дата | Подпись проверяющей лица: <i>[Signature]</i> |
| Составил | И.В. Гугняк | 24.04.2025 | |
| Оформил | И.В. Гугняк | 24.04.2025 | |
| Проверил | Ж.А. Никифоровская | 30.04.2025 | |



ул. Школьная

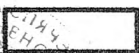
Условные обозначения:



- контур строения

A1/д

- литер строения



- земельный участок



- геокод объекта

- линия электропередачи низкого напряжения
и наружного освещения подземная

- канализационная сеть бытовая подземная



- резервуар

9.00

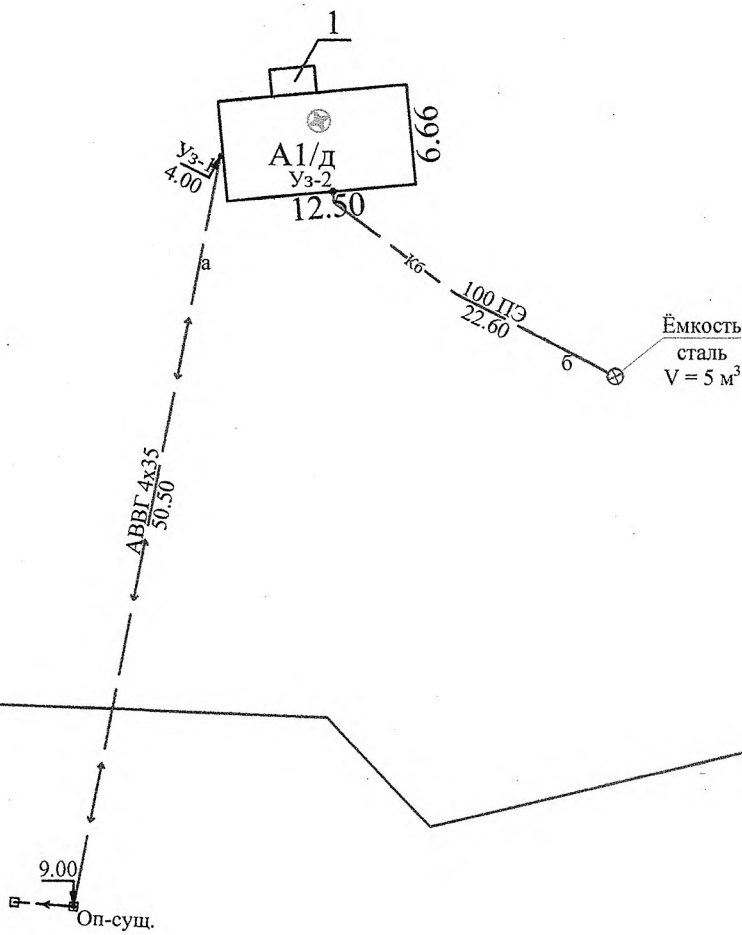
- точка поворота вниз и высота опуска

3.90

- точка поворота вверх и высота подъема

б - литер





| | | | |
|--|------------------------------|------------|--|
| РУП "Витебское агентство по государственной регистрации и земельному кадастру" | | | |
| Здание столовой | | | |
| 211220, Республика Беларусь, Витебская обл., Лиозненский р-н, Лиозненский с/с, д. Великое Село, ул. Школьная, 10/4 | | | |
| Составлен по состоянию на: 21 апреля 2025 г. | | | |
| Масштаб | Система координат: 1963 года | | Лист 1 из 1 |
| 1:500 | Инициалы, Фамилия | Дата | Подпись проверяющего лица: <i>[Signature]</i> |
| Составил | И.В. Гугняк | 26.04.2025 | |
| Оформил | И.В. Гугняк | 26.04.2025 | |
| Проверил | Ж.А. Никифоровская | 30.04.2025 | |