

Инвестиционная площадка № 7
5 км. юго-восточнее
аг. Приболовичи

Площадка № 7
5 км. юго-восточнее аг. Приболовичи

**Выкопировка места
расположения**

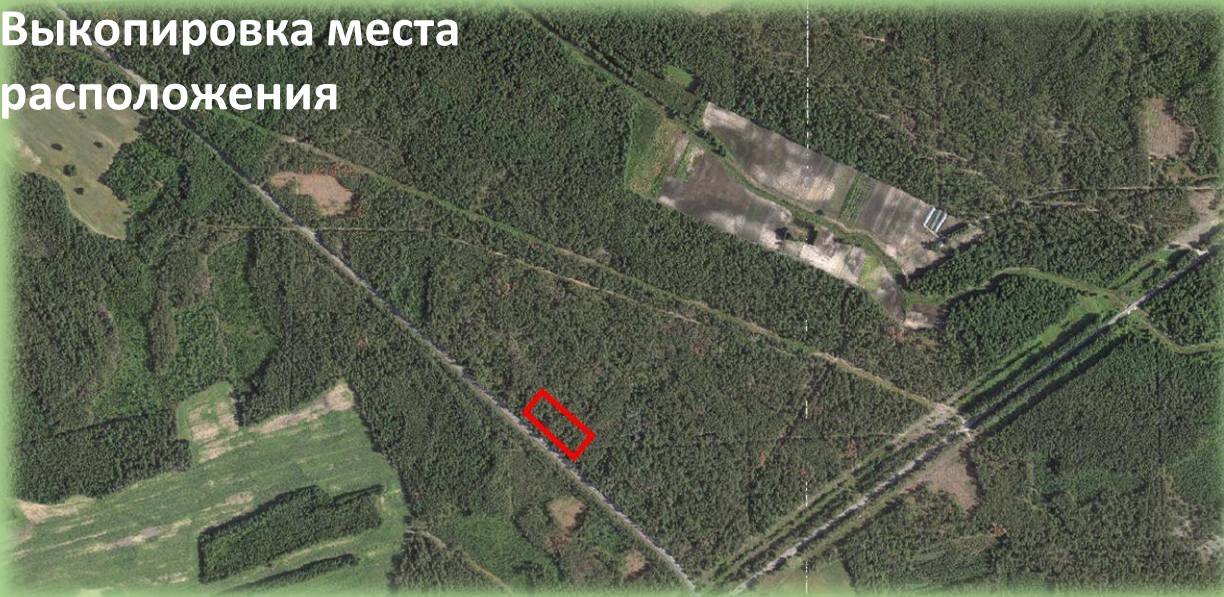


Схема места расположения



Общая информация

Адрес: 5 км юго-восточнее аг. Приболовичи

Площадь: 1 га

Землепользователь: Милошевичский
лесхоз

Балансодержатель: отсутствует

Форма собственности: государственная

**Наличие правоустанавливающих
документов на участок:** отсутствуют

Правовой режим: предоставление в
аренду по Декрету Президента Республики
Беларусь от 07.05.2012 № 6

Категория земель: земли лесного фонда

Наличие объектов недвижимости:
отсутствуют

**Удаленность участка от границ жилой
застройки:** 5 км

Инфраструктура

Транспортная инфраструктура

Существующая транспортная инфраструктура:
До асфальтной дороги – 0,1 км, до дороги республиканского значения Р-36 – 0,6 км.
Железная дорога: расстояние до станции Житковичи - 60 км.

Потенциальная инженерная инфраструктура

Инженерная инфраструктура отсутствует

До источника электроснабжения от ВЛ- 10 кВ №586 от ПС- 110 «Милошевичи» - 0,3 км.

Водоснабжение: отсутствует, расстояние до точки подключения (аг. Приболовичи) (центральное, питьевая/ Ø110 мм) – 5 км.

Водоотведение: отсутствует.

Телекоммуникации (оптоволокно): расстояние до точки подключения (УД Приболовичи) – 8 км.

Инженерно-техническое обеспечение



Финансовый блок (в т.ч. подведение инфраструктуры)

№ п/п	Критерий	<u>Ориентировочная стоимость</u>	Мощность	Источник финансирования
1.	Стоимость отведения земельного участка	-	-	включен в перечень по Декрету № 6 – предоставляется без взимания платы. Дальнейшее формирование за счет средств инвестора
2.	Электросети	29,7 тыс. руб.*	50 кВт	средства инвестора
3.	Водоснабжение	150,0 тыс. руб.	Ø110 мм	средства инвестора
4.	Водоотведение	200,0 тыс. руб.	-	средства инвестора
5.	Подведение связи	73,5 тыс. руб.	оптоволокно	средства инвестора
ИТОГО затраты:		453,2 тыс. рублей	-	средства инвестора

* Ориентировочная стоимость указана без проектно-изыскательских работ

Инвестиционные предложения района

Организация кемперной стоянки;

Иные виды деятельности, не запрещенные законодательством.

Ограничения

- в придорожной полосе (контролируемой зоне) автомобильной дороги.
- при организации кемперной стоянки допускается размещение объекта с базовыми размерами СЗЗ не более 1000 м, в соответствии со специфическими санитарно-эпидемиологическими требованиями к установлению санитарно-защитных зон объектов, являющихся объектами воздействия на здоровье человека и окружающую среду, утвержденных постановлением СМ РБ от 11.12.2019 № 847.

Способы предоставления земельного участка

аренда земельного участка, приобретение через аукцион

Контактные данные

Зеленковский Андрей
Леонидович
начальник отдела
землеустройства
Лельчицкого райисполкома
Тел.: 8(02356)-2-29-32

Перечень пошаговых действий инвестора для получения земельного участка по результатам аукциона

Этап I

Подача пакета документов на участие в аукционе организатору аукциона:
заявление;
документ, подтверждающий внесение суммы задатка;
копия документа о регистрации юридического лица (для резидентов РБ) или копия учредительных документов и выписка из торгового реестра страны происхождения (для нерезидентов РБ);
документ о финансовой состоятельности (для нерезидентов РБ).

Этап II

Участие в аукционе

Этап III

Заключение договора купли-продажи недвижимого имущества
Срок – до 2 дней

Этап IV

Получение в райисполкоме решения о предоставлении земельного участка

Этап V

Регистрация договора аренды земельного участка и возникновения права аренды либо права частной собственности на земельный участок в организации по государственной регистрации

Этап VI

Занятие земельного участка