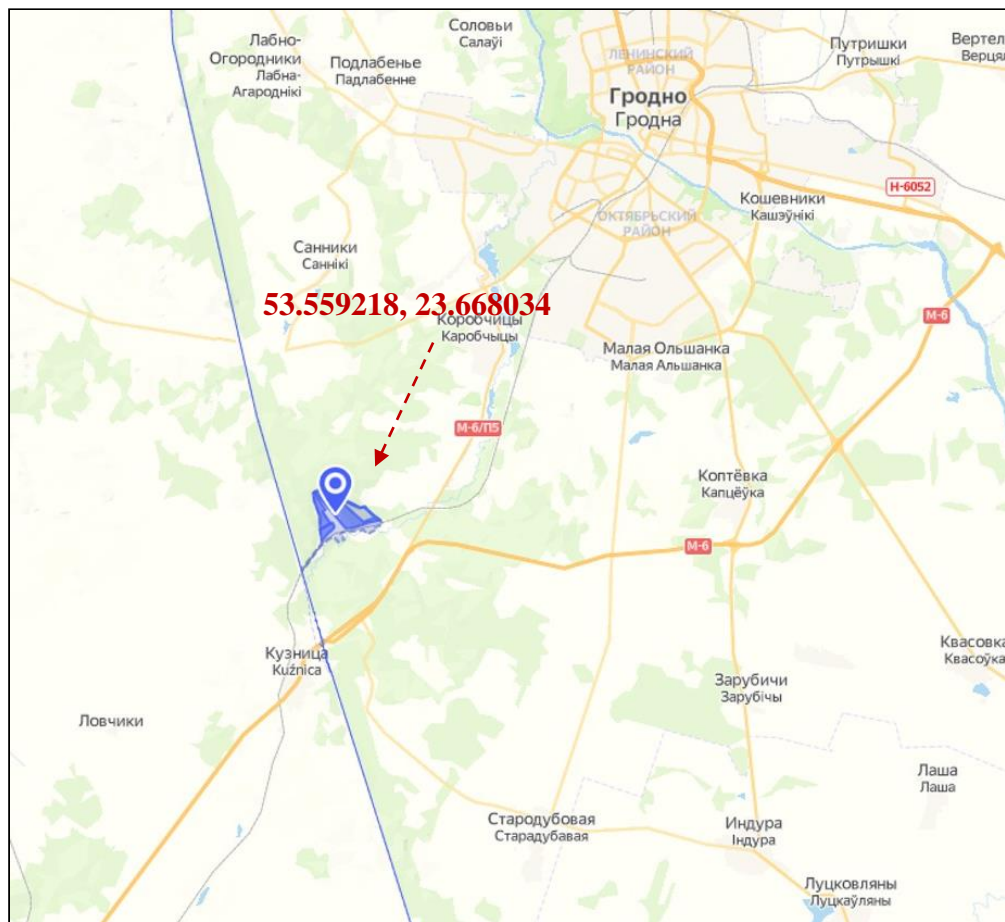


Участок №5
сектор 2
(Гродненский район,
д. Брузги)

Площадь: 245 га
Свободно: 114 га



1. Общая информация			
Наименование	Участок №5 сектор 2 (Гродненский район, д. Брузги) СЭЗ «Гродноинвест»		
Общая площадь (га)	245 га (свободно – 114 га)		
Местоположение	Область	Гродненская область	
	Район	Гродненский район	
	Населенный пункт	д. Брузги	
Форма собственности	<input type="checkbox"/> частная	<input checked="" type="checkbox"/> государственная	
Возможные направления использования	<input type="checkbox"/> промышленность <input type="checkbox"/> услуги	<input type="checkbox"/> торговля <input checked="" type="checkbox"/> логистика	<input type="checkbox"/> иное (указать): _____
Способы предоставления участка	<input checked="" type="checkbox"/> аренда, без аукциона	<input type="checkbox"/> пользование	<input type="checkbox"/> продажа
Стоимость (кадастровая) (за га) на 1 января 2018 года (бел. руб. и долл. США)	Резиденты СЭЗ «Гродноинвест» освобождены от уплаты земельного налога и арендной платы за земельные участки при условии использования специального правового режима.		
2. Транспортное сообщение			
	Расстояние от объекта (км)	Наименование	
Автомагистраль	19 км	М6	
Дороги республиканского значения	2,5 км	Р145	
Аэропорт	20 км 290 км 240 км	Гродно Минск Брест	
Железная дорога	Расположена на участке		
Наличие подъездных путей	Подъездная автодорога		
Иное	Ближайшие крупные города: Минск – 290 км, Варшава – 270 км, Лида – 120 км, Брест – 240 км, Вильнюс – 180 км.		
3. Инфраструктура			
	Описание (мощность, объем и т.д.)		
Электроснабжение	До 0,5 мВт на участке, от 3 мВт в 2022 г. от проектируемой РП - 2,5 км.		
Техническая вода	Артскважина в д. Брузги на расстоянии 1,7 км, с дебетом 10 м ³ /час, водонапорная башня V 40 м ³ , резерв мощности артскважины 5м ³ /час, артскважина в д. Бакуны на расстоянии 2,6 км, с дебетом 7 м ³ /час, резерв мощности – 4 м ³ /час		
Канализация	Самотечные трубопроводы канализации Ø 160 мм и очистные сооружения (поля фильтрации) на расстоянии 2,6 км. (д. Бакуны). Пропускная способность очистных сооружений – 50,0 м ³ /сут., резерв мощности – 25,0 м ³ /сут.		
Газоснабжение	Газопровод среднего давления 0,3 МПа, Ø 90 мм, газопровод высокого давления Ø 108 мм, 1,2 МПа на расстоянии 1,4 км. от границ сектора в сторону д. Струбка		
Телекоммуникации	Ближайшая точка подключения к сетям электросвязи – оптический распределительный шкаф №307001 (погран. переход «Брузги»), около 5 км. от участка		
Иное (в т.ч. прилегающая инфраструктура: промышленные предприятия, сырьевая база)	На территории участка расположена логистическая компания СОАО «Виларис»		
4. Контактная информация			
Контакты	Отдел ВЭД Администрации СЭЗ «Гродноинвест»		
Телефон	+375152412317		
Факс	+375152412317		
Электронный адрес	invest@grodnoinvest.by		