



бел**а**г**р**о**п**ро**м**б**а**нк

ИНВЕСТИЦИОННЫЙ МЕМОРАНДУМ

ОТКРЫТОЕ АКЦИОНЕРНОЕ ОБЩЕСТВО
«ТУРОВЩИНА»

СОДЕРЖАНИЕ

ИНВЕСТИЦИОННОЕ ПРЕДЛОЖЕНИЕ	5
ОБЩАЯ ХАРАКТЕРИСТИКА	7
ОСНОВНАЯ ДЕЯТЕЛЬНОСТЬ	11
МАТЕРИАЛЬНО-ТЕХНИЧЕСКАЯ БАЗА	15
ВАЛОВЫЕ ПОКАЗАТЕЛИ	17
ЭКОНОМИЧЕСКАЯ ЭФФЕКТИВНОСТЬ	19
ОСНОВНЫЕ ХАРАКТЕРИСТИКИ РЕСПУБЛИКИ БЕЛАРУСЬ	21
ИНВЕСТИЦИОННЫЙ КЛИМАТ	25
ИНИЦИАТОР ПРОЕКТА	27
КОНТАКТНЫЕ ДАННЫЕ	29



ИНВЕСТИЦИОННОЕ ПРЕДЛОЖЕНИЕ

ЦЕЛЬ ПРИВЛЕЧЕНИЯ ИНВЕСТОРА

- Совместная деятельность в развитии предприятия и повышении эффективности деятельности
 - путем совершенствования механизмов хозяйствования и управления
 - совместная реализация инвестиционных проектов

ФОРМА СОТРУДНИЧЕСТВА

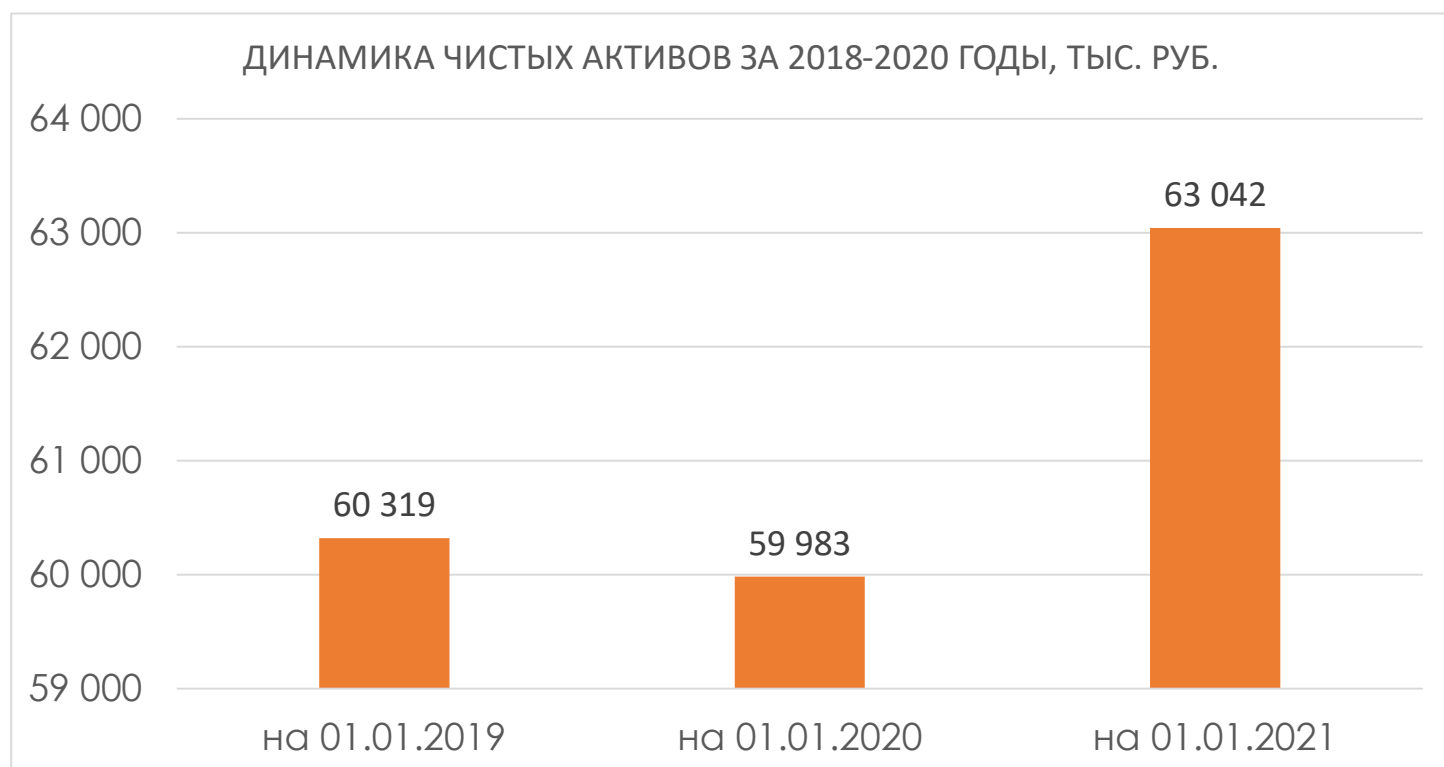
- Реализация инвестору пакета акций в размере 9,3%
- Совместная разработка и реализация инвестиционных проектов
- Согласование маркетинговой и сбытовой политики
- Внедрение новых прогрессивных (инновационных) технологий в области производства, переработки и реализации сельскохозяйственной продукции

Показатель	Долгосрочные вложения
Уставный фонд на 01.01.2021, руб.	62 957 635
Чистые активы (собственный капитал) на 01.01.2021, руб.	63 042 096
Общее количество акций на 01.01.2021	118 787 991
Номинальная стоимость акции, руб.	0,53
Приобретаемый пакет акций, шт	11 043 441
Стоимость приобретаемого пакета акций, руб.*	5 860 875,85
Приобретаемый пакет акций ОАО «Туровщина», %	9,3

*стоимость рассчитана на основе суммы чистых активов на одну акцию

СТРУКТУРА БУХГАЛТЕРСКОГО БАЛАНСА, ТЫС. РУБЛЕЙ

Показатели	01.01.2020	01.01.2021
Основные средства	80 799	81 133
Запасы	32 217	35 737
Дебиторская задолженность	2 867	2 719
Собственный капитал	59 983	63 042
Кредиты и займы	48 424	51 149
Кредиторская задолженность	7 309	7 021



ОБЩАЯ ХАРАКТЕРИСТИКА

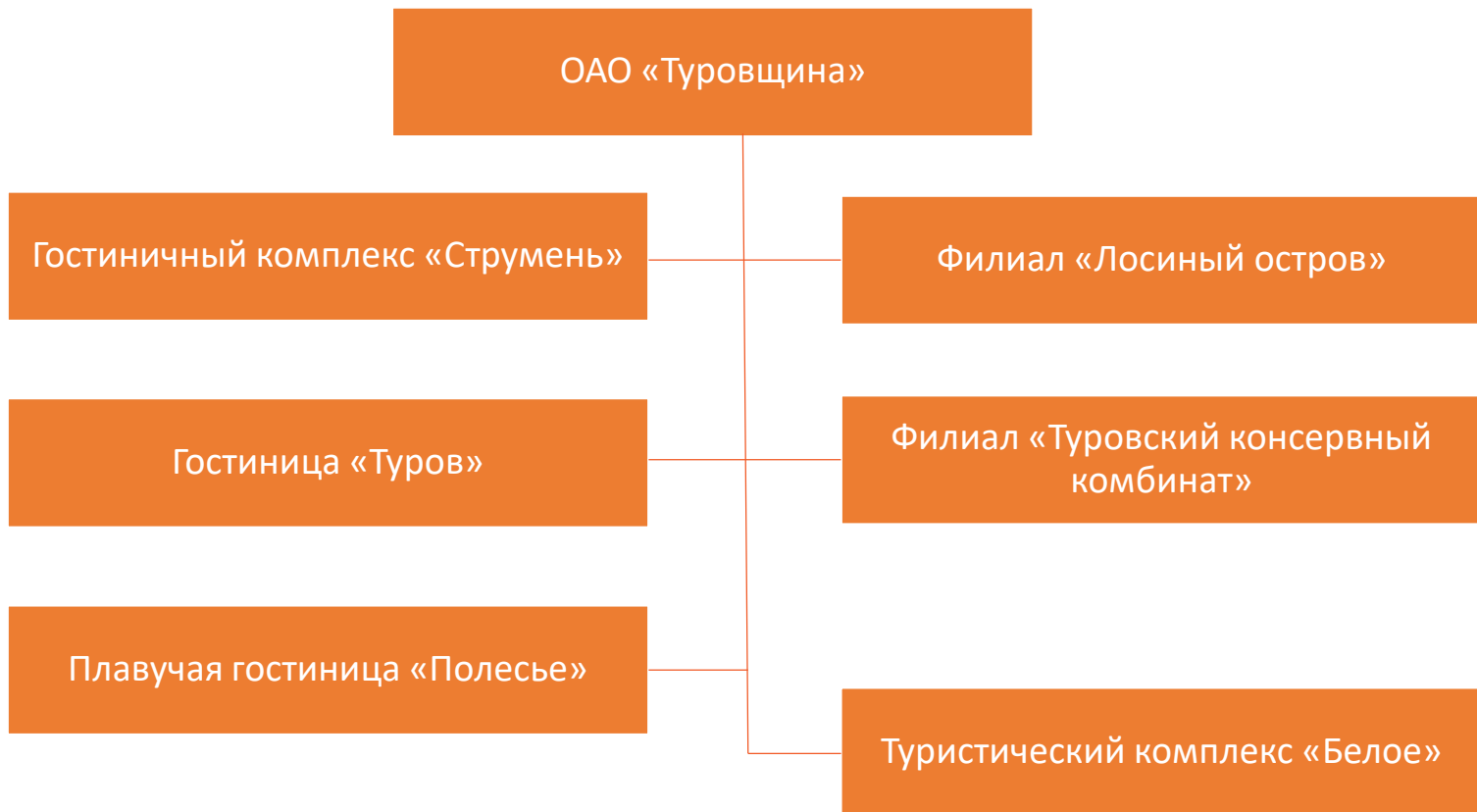
ОТКРЫТОЕ АКЦИОНЕРНОЕ ОБЩЕСТВО «ТУРОВЩИНА»

- Государственная регистрация 20.08.2009 за № 490526759 в Едином государственном регистре юридических лиц и индивидуальных предпринимателей, решение Житковичского районного исполнительного комитета.
- Создано путем реорганизации КСУП «Агроприпять» с присоединением КСУП «Ричевский», КСУП «Запесочье», КСУП «Вересница».

РАСПРЕДЕЛЕНИЕ АКЦИОНЕРНОГО КАПИТАЛА НА 1 ЯНВАРЯ 2021 ГОДА

Чистые активы, тыс. рублей	63 042,1
Чистые активы на 1 акцию, рублей	0,53
Уставный фонд, тыс. рублей	62 957,6
Стоимость одной акции, рублей	0,53
Простые обыкновенные акции, шт.	118 787 991
ОАО «Белагропромбанк», шт.	110 434 579
Иные юридические лица, шт.	3 899 373
Государство, шт.	828 633
Физические лица, шт.	3 625 406
Привилегированные акции	нет

СТРУКТУРА ОАО «ТУРОВЩИНА»



ОБЩАЯ ХАРАКТЕРИСТИКА



МЕСТОРАСПОЛОЖЕНИЕ



Гомельская область, юго-западная часть Житковичского района, центральная часть Полесской низменности по обоим берегам реки Припять.



Климат умеренно-теплый с неустойчивой зимой (средняя температура июля месяца +18,4, января – 5,9°C), среднегодовая сумма осадков – 573 мм., вегетационный период 197-200 дней, естественное плодородие сельскохозяйственных угодий – 38,2 балла, пашни – 49,2 балла.

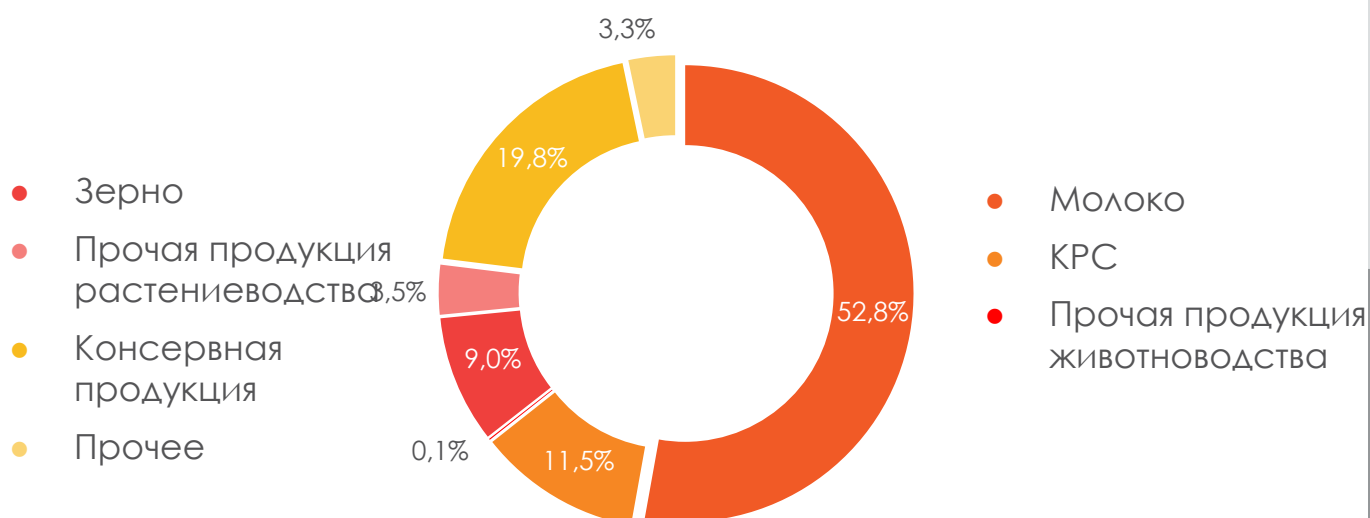


Хозяйство ОАО «Туровщина» располагается на территории 19 населенных пунктов (г. Туров (центральная усадьба), Озераны, Знаменка, Погост, Черничи, Хвоенск, Бечи, Ричев, Ридча, Хочень, Сторожовцы, Семурадцы, Запесочье, Воронино, Вересница, Малешев, Любовичи, Бурезь, Повчин). Инфраструктура территории: 2 общеобразовательных школы-детских сада, 5 клубов, 10 магазинов, 2 столовые, 2 бани, 2 фельдшерско-акушерских пункта, 1 аптека.

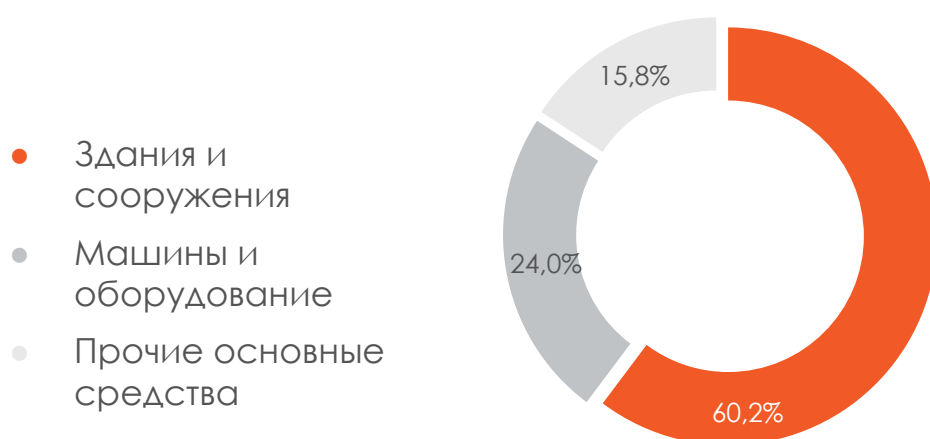


белагропромбанк

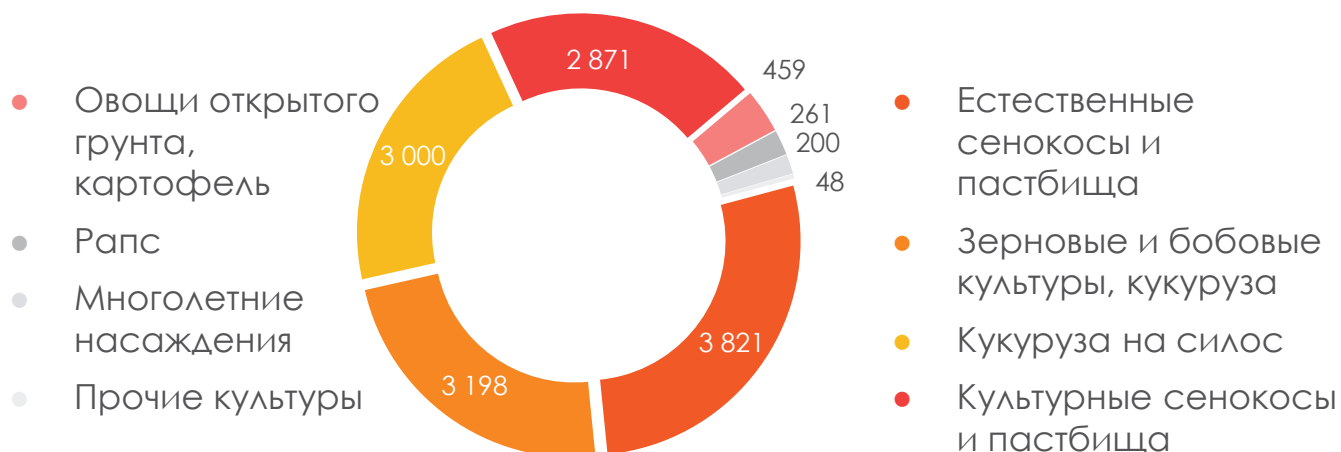
СТРУКТУРА ТОВАРНОЙ ПРОДУКЦИИ



СТРУКТУРА ОСНОВНЫХ СРЕДСТВ



ИСПОЛЬЗОВАНИЕ ЗЕМЕЛЬНЫХ УГОДИЙ, ГА



*здесь и далее данные представлены по итогам 2020 года

ОСНОВНАЯ ДЕЯТЕЛЬНОСТЬ

ОАО «Туровщина» является крупным многопрофильным агропромышленным предприятием, основными видами деятельности которого являются производство и переработка сельскохозяйственной продукции, также оказание услуг охоты и туризма.

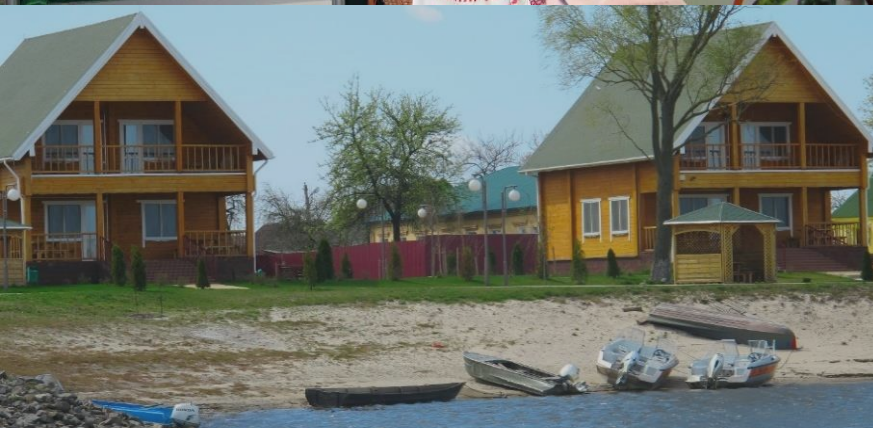
ОАО «ТУРОВЩИНА»

сельскохозяйственное производство, площадь территории – **26 110 га.**

1. Растениеводство – выращивание зерновых, зернобобовых, кормовых и технических культур
 - площадь сельскохозяйственных угодий – 13 833 га, в том числе пашни – 6 959 га, сада – 200 га.
2. Животноводство – крупнотоварное молочное производство, выращивание КРС мясных пород («Лимузин»)
 - общее поголовье – 11 881 голов, в том числе дойное стадо – 3 101 голов;
 - КРС мясных пород – 875 голов, в том числе коров мясных пород – 365 голов.



Ф-л "ТУРОВСКИЙ КОНСЕРВНЫЙ КОМБИНАТ" ОАО «ТУРОВЩИНА»



ОСНОВНАЯ ДЕЯТЕЛЬНОСТЬ

ФИЛИАЛ «ТУРОВСКИЙ КОНСЕРВНЫЙ КОМБИНАТ»

– переработка сельскохозяйственной продукции, производство консервов.

- Овощные натуральные консервы: горошек зеленый, кукуруза сахарная, морковь гарнирная, фасоль натуральная;
- Маринованные овощи: огурцы, свекла маринованная;
- Соусы;
- Фруктовые: повидло, протертые фрукты;
- Соковая продукция: березовые в ассортименте.

ФИЛИАЛ «ЛОСИНЫЙ ОСТРОВ»

– туризм, охота и рыболовство. Площадь охотничьих угодий составляет 128 400 га.

ТУРИСТИЧЕСКИЕ ОБЪЕКТЫ:

- гостиница «Туров» – услуги проживания и проведения мероприятий;
- гостиничный комплекс «Струмень» – туризм и рыболовство, услуги проживания и проведения мероприятий;
- туристический комплекс «Белое» – туризм и рыболовство;
- плавучая гостиница «Полесье» – туризм и проведение мероприятий





МАТЕРИАЛЬНО-ТЕХНИЧЕСКАЯ БАЗА

ОАО «ТУРОВЩИНА»

Здания и сооружения

молочно-товарные фермы – 8 единиц
фермы по откорму и доращиванию крупного рогатого скота – 9 единиц
зерноочистительно-сушильные комплексы – 2 единицы
овощефруктохранилище на 5 000 тонн – 1 единица

ФИЛИАЛ «ТУРОВСКИЙ КОНСЕРВНЫЙ КОМБИНАТ»

Консервный цех

Линия по производству зеленого горошка – 8 тонн/час
Линия переработки сахарной кукурузы – 3,5 тонны/час
Линия закатки огурцов – 10 туб/сутки

ГОСТИНИЦА «ТУРОВ»

(49 спальных мест, 24 посадочных места в ресторане)

ГОСТИНИЧНЫЙ КОМПЛЕКС «СТРУМЕНЬ»

Здание гостиницы, кафе-бар (16 койко-мест в гостинице и 45 посадочных мест в кафе-баре) – 1 здание
Двухэтажные гостевые домики (до 10 мест в каждом) – 2 здания

ФИЛИАЛ «ЛОСИНЫЙ ОСТРОВ»

огороженный вольер для диких животных – 1 840 га
длина трассы ограждения – 22,48 км
пользование реки Припять – 31,5 км

Машино-транспортный цех

трактора + погрузчики – 100 единиц
грузовые автомобили – 31 единица
зерноуборочные комбайны – 12 единиц
кормоуборочные комбайны – 9 единиц
картофелеуборочные комбайны – 1 единица

Соковый цех

Производство соков – 30 туб/сутки
Производство протертых консервов – 10 туб/сутки

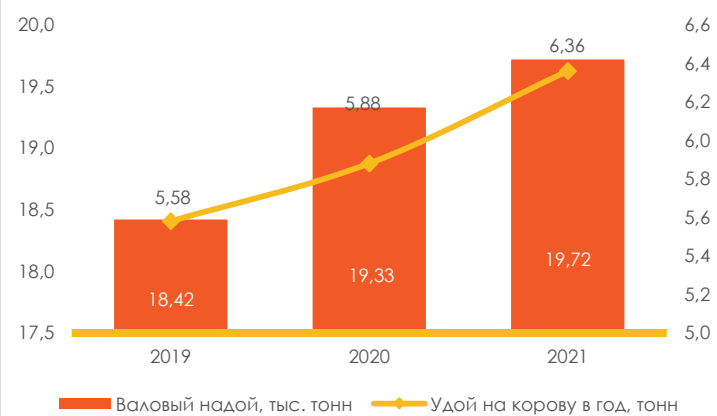
ПЛАВУЧАЯ ГОСТИНИЦА «ПОЛЕСЬЕ»

(14 спальных мест)

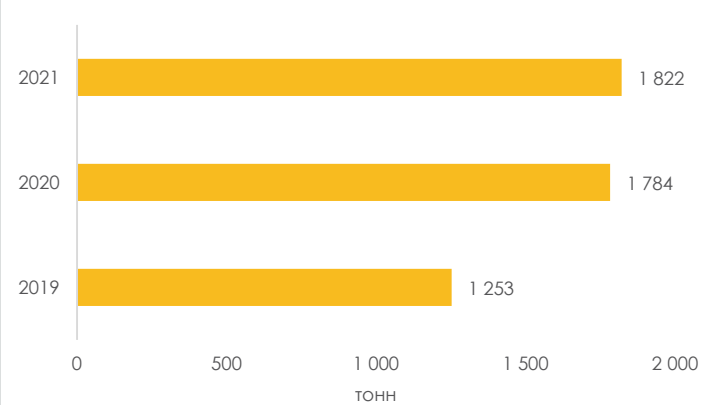
ТУРИСТИЧЕСКИЙ КОМПЛЕКС «БЕЛОЕ»

Главный корпус с 7 номерами на 23 койко-места – 1 здание
Четырехкомнатный 8-местный гостевой домик – 1 здание
Двухкомнатный 4-местный гостевой домик – 2 здания

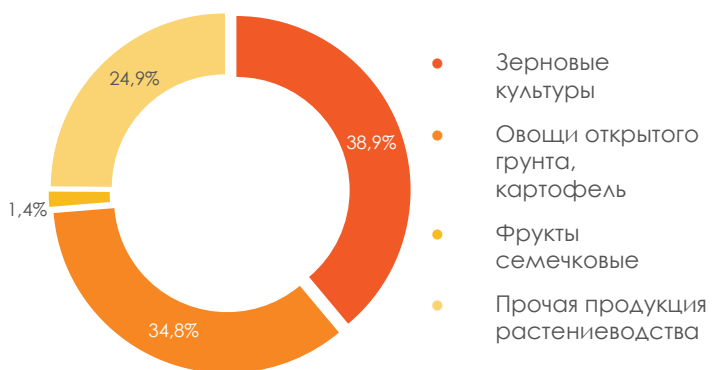
ДИНАМИКА УДОЯ МОЛОКА



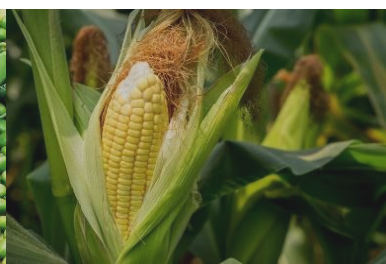
ПРОДУКЦИЯ ВЫРАЩИВАНИЯ



СТРУКТУРА ПРОИЗВОДСТВА ПРОДУКЦИИ РАСТЕНИЕВОДСТВА



ДИНАМИКА КОЛИЧЕСТВА ПРИНЯТЫХ ГОСТЕЙ



ВАЛОВЫЕ ПОКАЗАТЕЛИ ЗА 2020 ГОД

ПРОДУКЦИЯ ЖИВОТНОВОДСТВА

Молочное направление		Выращивание КРС	
Валовый надой, тонн	19 332,2	Всего поголовье КРС, голов	11 881
Удой на корову, тонн	5,883	Приплод, голов	3 874
Реализация молока, тонн	17 253	Продукция выращивания, тонн	1 784
Товарность молока, %	89	Среднесуточный прирост, грамм	568
Реализация в зачетном весе, тонн	18 047	Валовый привес КРС, тонн	1 693
Жирность зачетная, %	3,8	Реализация в живом весе, тонн	1 377

ПРОДУКЦИЯ РАСТЕНИЕВОДСТВА

Товарное производство		Внутренний оборот	
Зерновые и зернобобовые, га	3 218	Горох овощной, га	252
В весе после доработки, тонн	14 243	Производство, тонн	931
Овощи открытого грунта, га.	412	Кукуруза сахарная, га	130
Производство, тонн	3 718	Производство, тонн	2 421
Фрукты (яблоки), га	200		
Производство, тонн	354		

ПРОДУКЦИЯ ПЕРЕРАБОТКИ

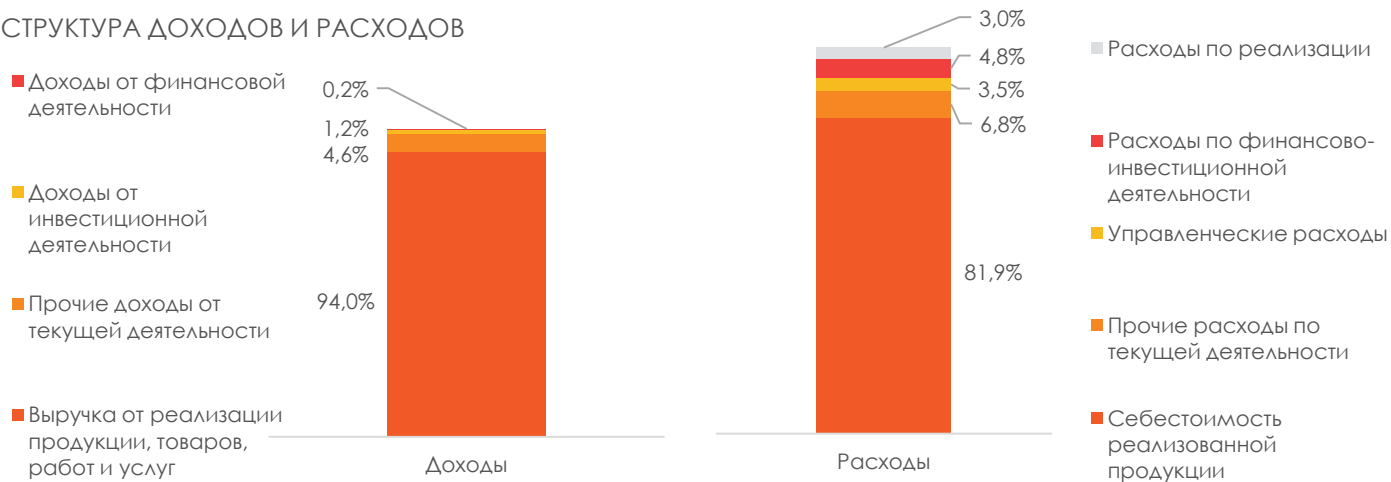
Консервы из зеленого горошка, туб	3 591	Повидло яблочное, туб	238,1
Огурцы маринованные и консервированные, туб	22,2	Соки, туб	297,1
Кукуруза консервированная, туб	3 515,7	Прочие виды консервов, туб	170

УСЛУГИ ТУРИЗМА И ОТДЫХА

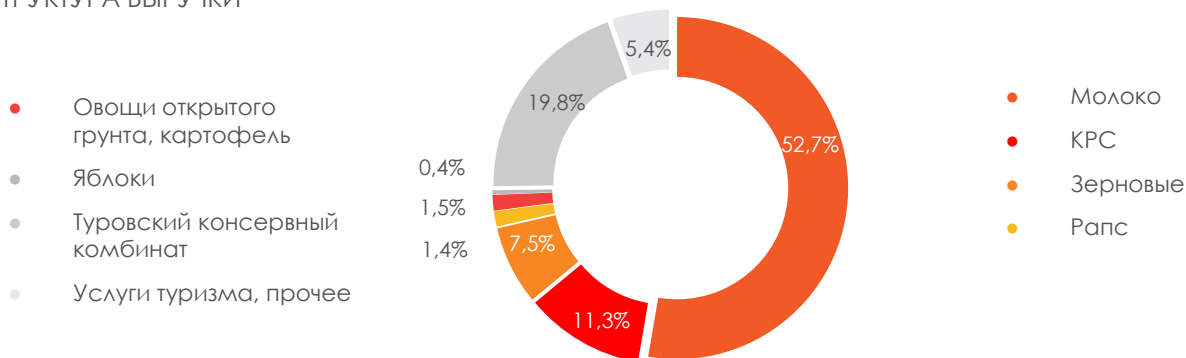
Принято гостей на проживание, человек	8 273		
Проживание, койко-суток	6 304,5		
Промышленный лов рыбы, тонн	1,5		



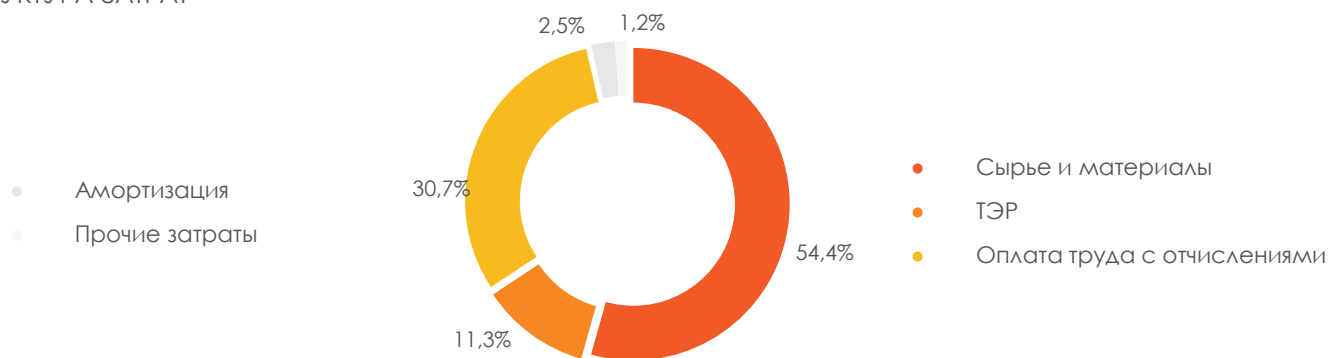
СТРУКТУРА ДОХОДОВ И РАСХОДОВ



СТРУКТУРА ВЫРУЧКИ



СТРУКТУРА ЗАТРАТ



ЭКОНОМИЧЕСКАЯ ЭФФЕКТИВНОСТЬ

АНАЛИЗ АКТИВА БАЛАНСА НА 1 ЯНВАРЯ 2021 ГОДА

- В структуре активов баланса 67,87% занимают долгосрочные активы. Балансовая стоимость основных средств составляет 81 133,0 тыс. рублей;
- Хозяйство не имеет незавершенных крупных инвестиционных проектов – вложения в долгосрочные активы составляют 2 003,0 тыс. рублей или 1,64%;
- Основная часть оборотных средств состоит из высоколиквидных активов – общая сумма запасов составляет 35 737,0 тыс. рублей или 29,2% (в том числе 13,3% – животные на выращивании и откорме);
- Дебиторская задолженность перед хозяйством является незначительной в структуре баланса – 2 719,0 тыс. рублей или 2,2%.

АНАЛИЗ ПАССИВА БАЛАНСА НА 1 ЯНВАРЯ 2021 ГОДА

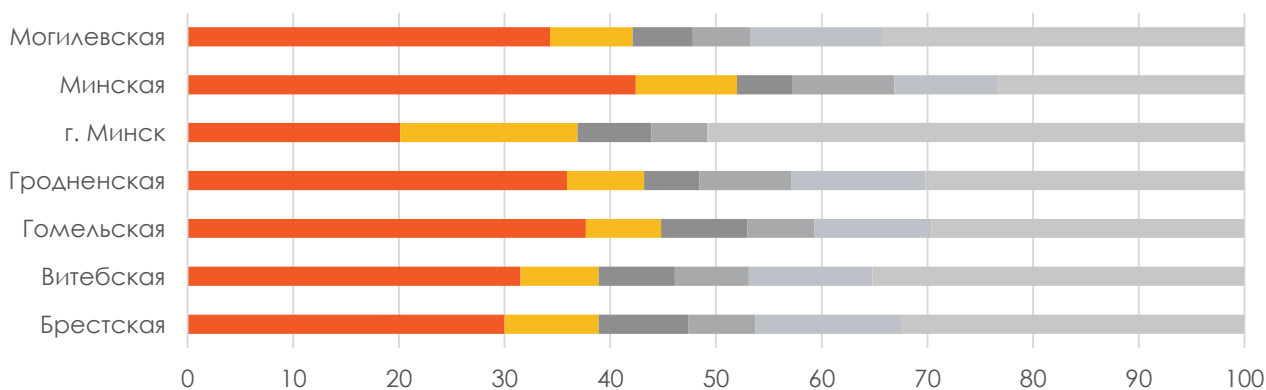
- Основную часть в пассиве баланса занимает собственный капитал – 63 042,0 тыс. рублей или 51,5%;
- Долгосрочные обязательства в структуре баланса составляют 45 472,0 тыс. рублей или 37,1%. Средневзвешенная годовая процентная ставка по заемным ресурсам составляет 1,3%;
- Краткосрочные обязательства в структуре баланса составляют 13 985,0 тыс. рублей или 11,4%. В том числе краткосрочная кредиторская задолженность составляет 7 021,0 тысяч рублей или 5,7%.

АНАЛИЗ ФИНАНСОВОЙ УСТОЙЧИВОСТИ И ПЛАТЕЖЕСПОСОБНОСТИ НА 1 ЯНВАРЯ 2021 ГОДА

- Коэффициент текущей ликвидности – 2,81 (норматив $\geq 1,5$);
- Коэффициент обеспеченности собственными оборотными средствами находится на уровне – 0,64 (норматив $\geq 0,2$). Коэффициент указывает на достаточность собственных оборотных средств;
- Коэффициент обеспеченности финансовых обязательств активами – 0,49 (норматив $\leq 0,85$). Коэффициент характеризуют способность предприятия рассчитаться по своим финансовым обязательствам при условии реализации активов.



СТРУКТУРА ВРП ПО ВИДАМ ЭКОНОМИЧЕСКОЙ ДЕЯТЕЛЬНОСТИ В 2019 ГОДУ



- Промышленность
- Строительство
- Оптовая и розничная торговля
- Сельское, лесное и рыбное хозяйство
- Транспортная деятельность
- Прочие виды экономической деятельности и чистые налоги на продукты

ОСНОВНЫЕ ХАРАКТЕРИСТИКИ РЕСПУБЛИКИ БЕЛАРУСЬ

ГЕОГРАФИЧЕСКОЕ ПОЛОЖЕНИЕ

- Республика Беларусь расположена в центре Европы на пересечении торговых путей, идущих с запада на восток и с севера на юг. Через территорию страны проходят кратчайшие транспортные пути сообщения, связывающие ЕАЭС с Западной Европой. Республика Беларусь граничит с Литвой и Латвией на севере, с Украиной – на юге, с Российской Федерацией – на востоке и с Польшей – на западе. Географическое положение страны имеет стратегическое значение с точки зрения транспортного сообщения между Западом и Востоком, а также между Севером и Югом. Расстояние от Минска до Варшавы – 500 км, до Москвы – 700 км, до Берлина – 1 060 км и до Вены – 1 300 км.
- Общая площадь Республики Беларуси – 207,6 тыс. кв. км. Протяженность территории Беларуси с севера на юг составляет 560 км, с запада на восток – 650 км. По площади Беларусь превосходит такие страны, как Австрия, Ирландия, Португалия и Греция. Столица страны – город Минск, расположенный на одной широте с Гамбургом и Дублином. Самая высокая точка Беларуси – гора Дзержинская (345 метров над уровнем моря), расположенная в Минской области. Самая низкая точка страны находится в долине реки Неман в Гродненской области (80-90 метров над уровнем моря). Территория Беларуси делится на шесть областей.

КЛИМАТ

- Умеренный континентальный климат с мягкими зимами и частыми оттепелями, дождливое нежаркое лето. Средняя температура января минус 6°C, июля плюс 18°C. На территории Республики Беларусь в среднем за год выпадает 550-700 мм осадков.

НАСЕЛЕНИЕ

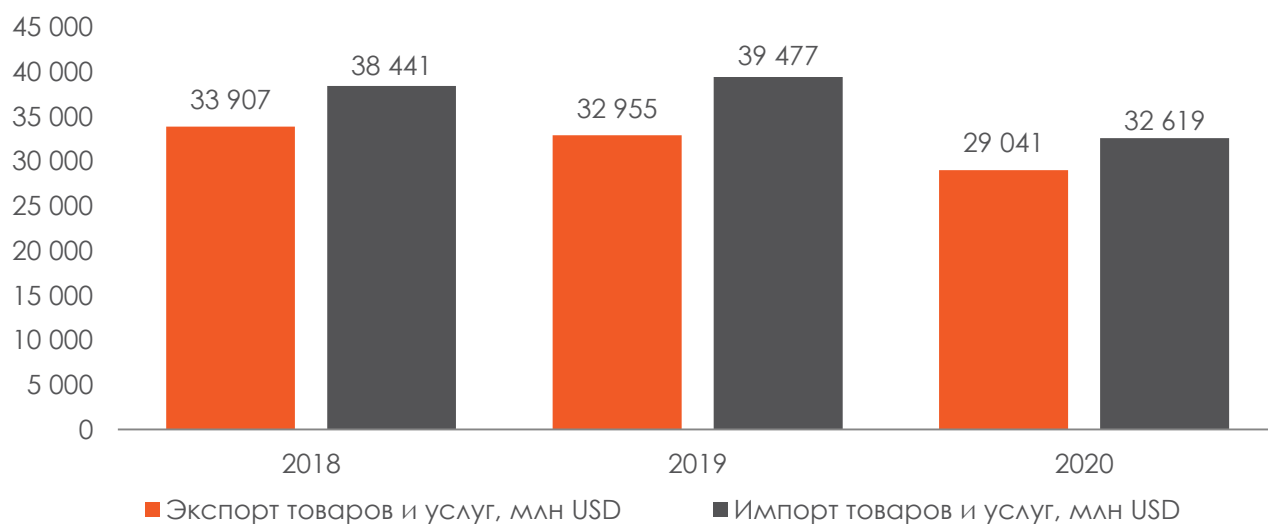
- В Республике Беларусь проживает более 9,4 млн человек. Республика Беларусь – многонациональная страна, 70% населения проживает в городах.

ЯЗЫК

- Русский и белорусский языки являются государственными.
- Для делового общения широко используются русский, английский и немецкий языки.



ВНЕШНЯЯ ТОРГОВЛЯ РЕСПУБЛИКИ БЕЛАРУСЬ



ОСНОВНЫЕ ХАРАКТЕРИСТИКИ РЕСПУБЛИКИ БЕЛАРУСЬ

ЧАСОВОЙ ПОЯС

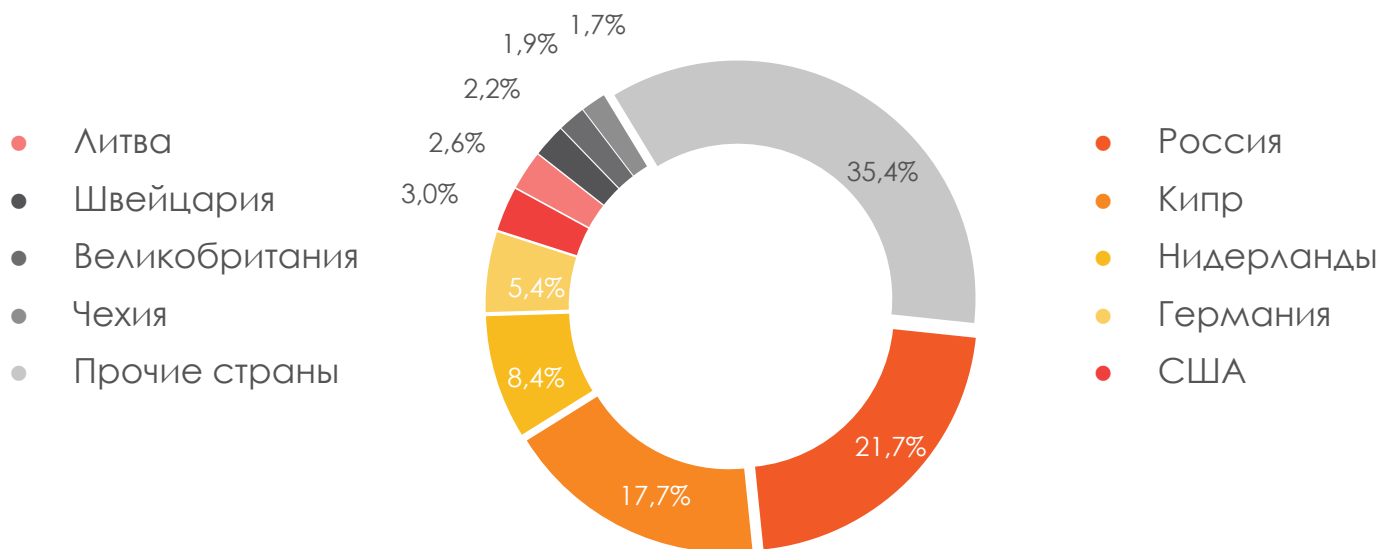
- Республика Беларусь расположена в часовой зоне FET (UTC+3). В Республике Беларусь отменен переход на сезонное время.

ЭКОНОМИКА

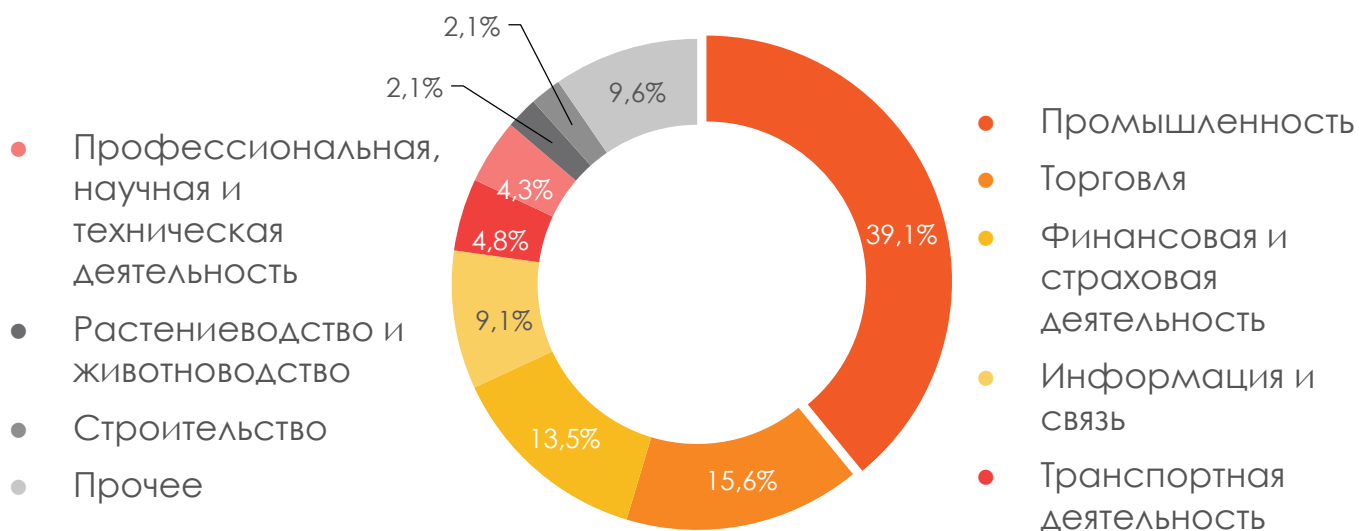
- Республика Беларусь – экспортно-ориентированное государство с развитой промышленностью, сектором услуг и сельским хозяйством. Республика Беларусь придерживается модели социально ориентированной рыночной экономики.
- Республика Беларусь поддерживает торговые отношения более чем со 190 государствами мира. Основным торговым партнером Республики Беларусь является Российская Федерация. На долю России приходится 47,9% всего товарооборота Беларуси, в том числе – 45,2% экспорта (в 2019 году – 41,5%) и 50,2% импорта (в 2019 году – 55,8%). Внешнеторговое сальдо между Республикой Беларусь и Российской Федерацией отрицательное и составляет 861,3 млн долларов США. Значительная доля внешнеэкономической торговли Республики Беларусь приходится на Великобританию и страны Европейского союза. Основными странами-экспортерами являются Соединенное Королевство Великобритании и Северной Ирландии, Германия, Нидерланды, Польша, страны Балтии.
- За 2020 год внешнеторговый оборот товаров Республики Беларусь составил 61 659,3 млн долларов США, в том числе экспорт – 29 040,5 млн долларов США, импорт – 32 618,8 млн долларов США.
- Главными экспортными группами для Республики Беларусь являются:
 - продукция нефтехимического комплекса (нефтепродукты, химические волокна, шины);
 - калийные и азотные удобрения;
 - металлопродукция;
 - сельскохозяйственная и грузовая техника;
 - мясомолочная продукция; сахар и другая продукция агропромышленного комплекса.
- Основной объем импорта складывается из сырьевых ресурсов: нефти, газа, минерального сырья, а также комплектующих для машиностроения.



ПРИТОК ПИИ НА ЧИСТОЙ ОСНОВЕ ПО СТРАНАМ В 2020 ГОДУ



ПРИТОК ПИИ НА ЧИСТОЙ ОСНОВЕ ПО ОТРАСЛЯМ В 2020 ГОДУ



ИНВЕСТИЦИОННЫЙ КЛИМАТ

ИНВЕСТИЦИОННОЕ ЗАКОНОДАТЕЛЬСТВО

- Основными источниками правового регулирования инвестиционной деятельности в Республике Беларусь являются Закон Республики Беларусь от 12 июля 2013 года № 53-З «Об инвестициях», Закон Республики Беларусь от 12 июля 2013 года № 63-З «О концессиях», Декрет Президента Республики Беларусь от 6 августа 2009 года № 10 «О создании дополнительных условий для осуществления инвестиций в Республике Беларусь».

СОГЛАШЕНИЯ ОБ ИЗБЕЖАНИИ ДВОЙНОГО НАЛОГООБЛОЖЕНИЯ

- Республика Беларусь заключила соглашения об избежании двойного налогообложения со следующими странами: Австрия, Бельгия, Болгария, Великобритания, Германия, Гонконг, Италия, Казахстан, Катар, Кипр, Китай, Кувейт, Латвия, Литва, Объединенные Арабские Эмираты, Российская Федерация, Саудовская Аравия, Турция и др..
- Со следующими странами Беларусь связана соглашениями об избежании двойного налогообложения в качестве правопреемника СССР: США, Франция и Япония и др.

С РЯДОМ СТРАН ЗАКЛЮЧЕНО СОГЛАШЕНИЕ О СОДЕЙСТВИИ И ВЗАИМНОЙ ЗАЩИТЕ ИНВЕСТИЦИЙ

- Республика Беларусь заключила соглашения о содействии и взаимной защите инвестиций с более чем 60 странами, в том числе: Австрия, Бельгия, Болгария, Великобритания, Германия, Италия, Катар, Кипр, Китай, Кувейт, Латвия, Литва, Объединенные Арабские Эмираты, США, Саудовская Аравия, Турция, Украина и др..

В БЕЛАРУСИ ДЕЙСТВУЕТ РЯД ПРЕФЕРЕНЦИАЛЬНЫХ РЕЖИМОВ, ПОЛЕЗНЫХ ИНВЕСТОРАМ

- Особый режим в соответствии с Декретом Президента Республики Беларусь от 07.05.2012 №6 распространяется на коммерческие организации Республики Беларусь, индивидуальных предпринимателей, зарегистрированные в Республике Беларусь с местом нахождения (жительства) на территории средних, малых городских поселений, сельской местности и осуществляющих на данных территориях деятельность по производству товаров (выполнению работ, оказанию услуг). Особенности налогообложения и льгот – освобождение на 7 лет от:
 - налога на прибыль, подоходного налога в части реализации продукции собственного производства;
 - уплаты государственной пошлины за выдачу лицензий;
 - остальных налогов и сборов (кроме НДС, акцизов, гербового и оффшорного сборов, государственной пошлины, патентной пошлины, таможенных пошлин и сборов, платежей за землю, налога за использование природных ресурсов (экологического налога), налогов, исчисляемых, удерживаемых и перечисляемых при исполнении обязанностей налогового агента) отчислений в инновационные фонды.
- Для организаций, расположенных на территории Припятского Полесья имеется ряд льгот в соответствии с Указом Президента Республики Беларусь от 29.03.2010 №161 «О Государственной программе социально-экономического развития и комплексного использования природных ресурсов Припятского Полесья на 2010 - 2015 годы»



ИНИЦИАТОР ПРОЕКТА

ИНИЦИАТОРОМ НАСТОЯЩЕГО ИНВЕСТИЦИОННОГО МЕМОРАНДУМА ВЫСТУПАЕТ ОТКРЫТОЕ АКЦИОНЕРНОЕ ОБЩЕСТВО «БЕЛАГРОПРОМБАНК»

- Универсальный коммерческий банк с долей государства 96,6%.
- Зарегистрирован 03.09.1991 (письмо Национального банка Республики Беларусь от 03.09.1991 №03005/184).
- Является головной организацией банковского холдинга.
- Уполномоченный банк Правительства Республики Беларусь по обслуживанию государственных программ.
- Более 36 000 корпоративных и 1 700 000 розничных клиентов.

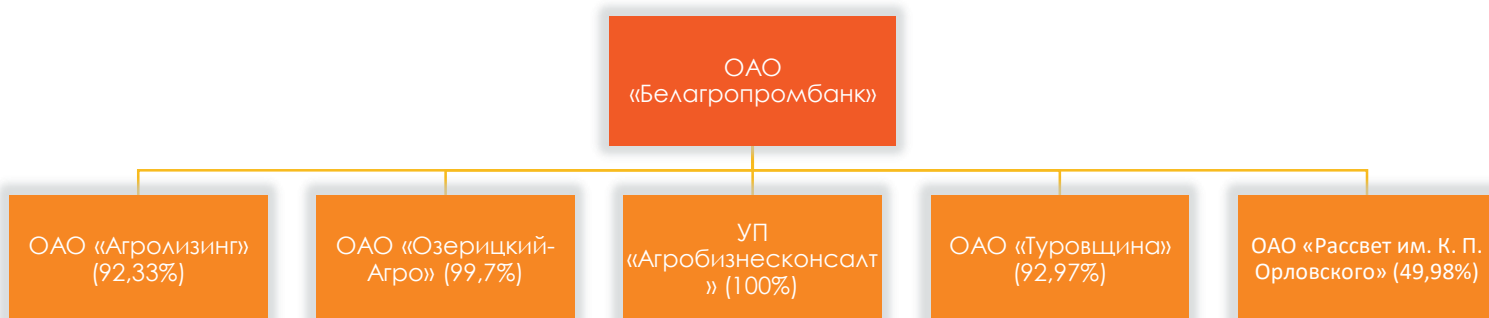
ОАО «БЕЛАГРОПРОМБАНК» ЗАНИМАЕТ ЛИДИРУЮЩИЕ ПОЗИЦИИ В БАНКОВСКОМ СЕКТОРЕ РЕСПУБЛИКИ БЕЛАРУСЬ

- № 2 по величине уставного фонда, активов и депозитов клиентов.
- 18 позиция в списке 25 крупнейших банков Центральной и Восточной Европа (Top 25: Central and Eastern Europe).
- Региональная сеть: ЦКО Центрального аппарата, 7 региональных дирекций, 280 центров банковских услуг и дополнительных офисов, Представительство в Итальянской Республике (г. Милан).
- Имеет стабильные рейтинги по оценкам международных агентств.

ОАО «БЕЛАГРОПРОМБАНК» ЯВЛЯЕТСЯ АКТИВНЫМ УЧАСТНИКОМ НА МИРОВОМ ФИНАНСОВОМ РЫНКЕ

- Сотрудничает более чем со 100 иностранными финансовыми организациями из различных стран мира.
- Акцептован 18 национальными агентствами по страхованию экспортных кредитов.
- Входит в число лидеров среди кредитных финансовых организаций Республики Беларусь по объёмам привлечения кредитных ресурсов на международных рынках капитала.

Ключевые финансовые показатели	На 01.01.2021 млн BYN	На 01.01.2021 млн USD
Активы	12 641,1	4 901,7
Капитал	1 820,5	705,9
Кредиты клиентам	7 658,0	2 969,5
Средства клиентов	7 730,7	2 997,7



КОНТАКТНЫЕ ДАННЫЕ

ГЛАВНЫЙ ОФИС ОАО «БЕЛАГРОПРОМБАНК»

Адрес: Республика Беларусь, 220036, г. Минск,
проспект Жукова, 3

Телекс: 25 21 13 APBRB BY

S. W. I. F. T.: BAPBKY2X.

E-mail: info@belapb.by

Председатель Правления: Лысюк Анатолий
Анатолевич

ОТВЕТСТВЕННЫЙ ИСПОЛНИТЕЛЬ:

Директор Центра реализации инвестиционных
проектов ОАО «Белагропромбанк» Залесский
Виктор Евгеньевич

Республика Беларусь, 220018, г. Минск, ул.
Шаранговича, 4

Телефон рабочий: +375 17 359 11 13

E-mail: v.zalesskij@belapb.by

